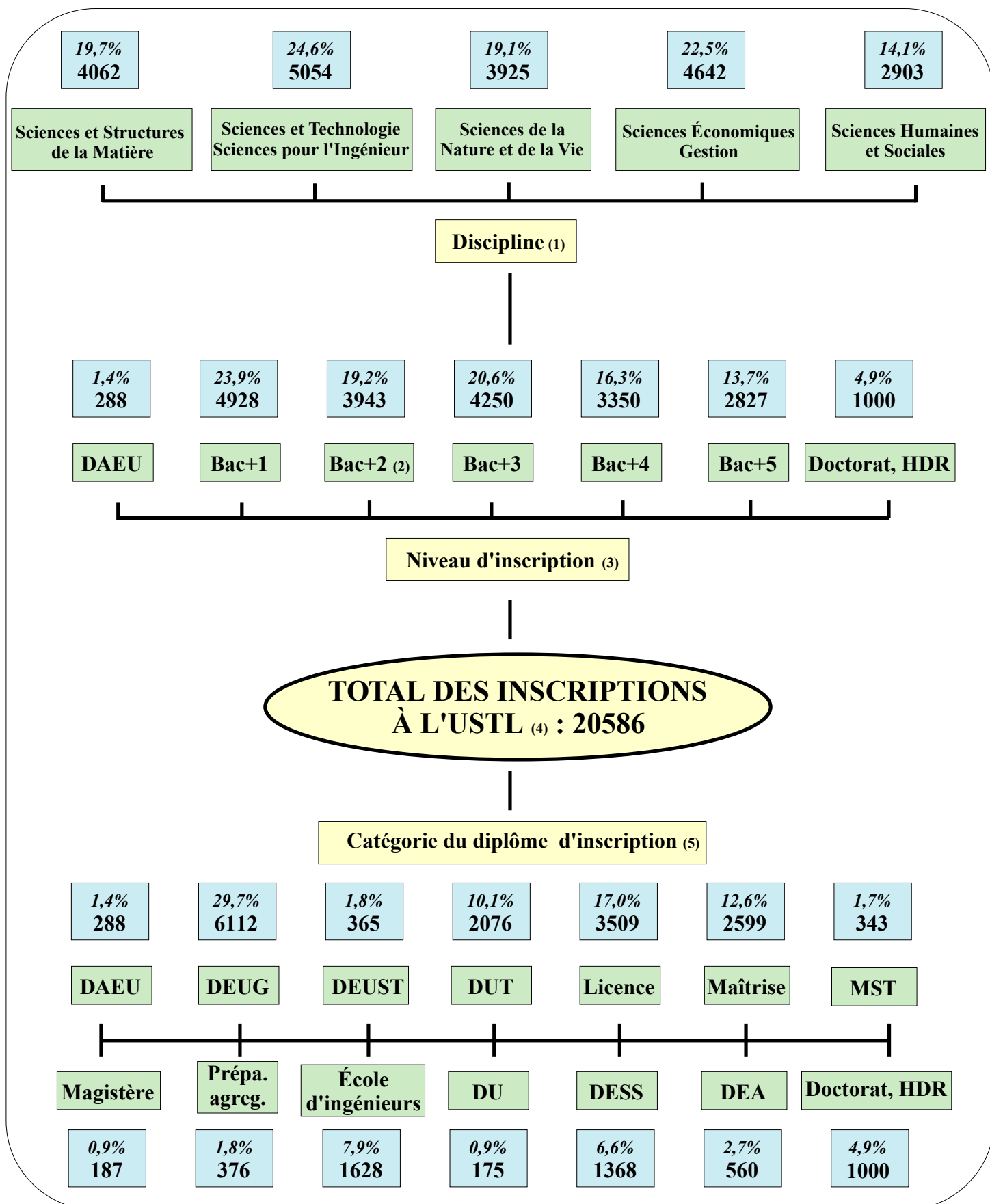


DISCIPLINE, NIVEAU ET CATÉGORIE DES INSCRIPTIONS DES ÉTUDIANTS DE L'USTL EN 2000/2001

- Effectif au 15 janvier 2001 -



(1) Classification ministérielle "SISE". Voir définitions et glossaire des sigles en dernière page.

(2) Dont 135 inscrits par unités capitalisables sans distinction de niveau dans le cadre du cycle.

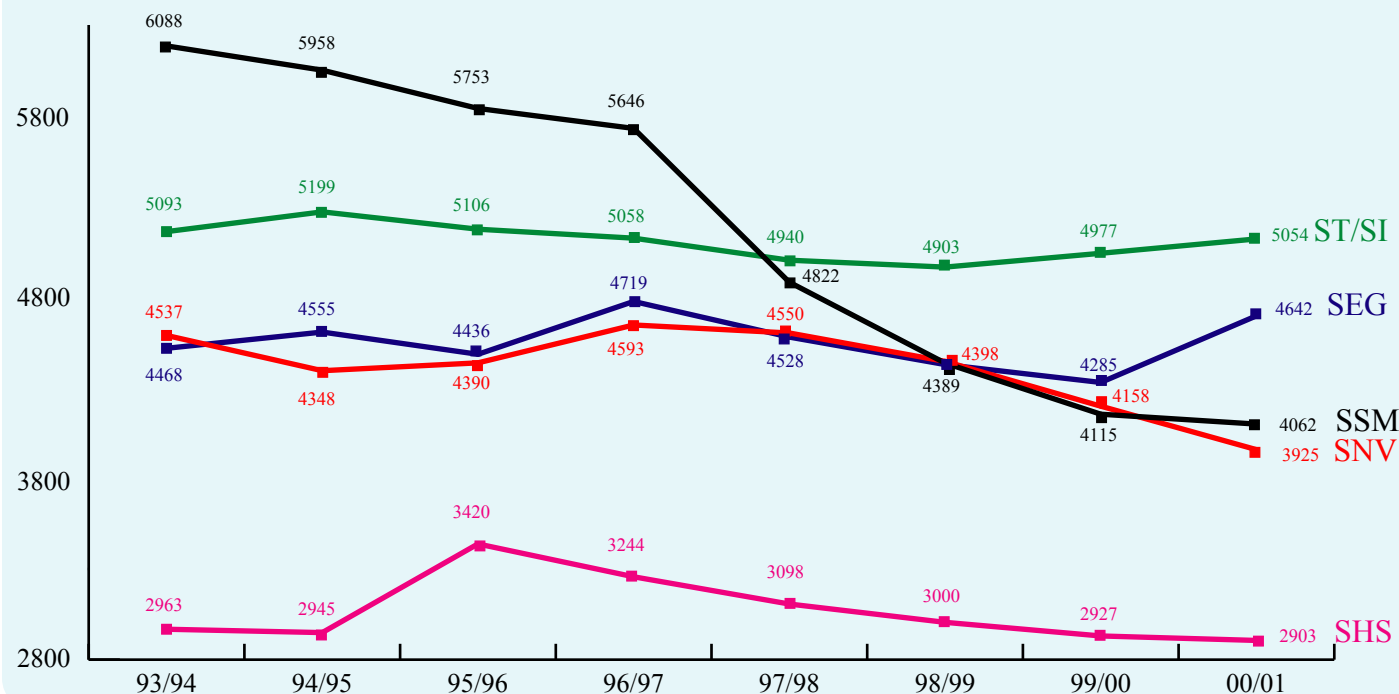
(3) Niveau d'inscription : niveau de l'examen préparé en 2000/2001.

(4) Total comprenant 1334 inscriptions à l'USTL et dans un autre établissement (dont 629 à l'Université Catholique) et 462 doubles inscriptions à l'USTL.

(5) Les inscrits en IUP sont inclus dans les effectifs d'inscrits en DEUG (396 en DEUG IUP), en Licence (711 en Licence IUP) et en Maîtrise (527 en Maîtrise IUP). Les 154 inscrits dans les licences professionnelles sont compris dans les effectifs d'inscrits en licence.

ÉVOLUTION DU NOMBRE DES INSCRIPTIONS ENTRE 1993/1994 ET 2000/2001 SELON LA DISCIPLINE

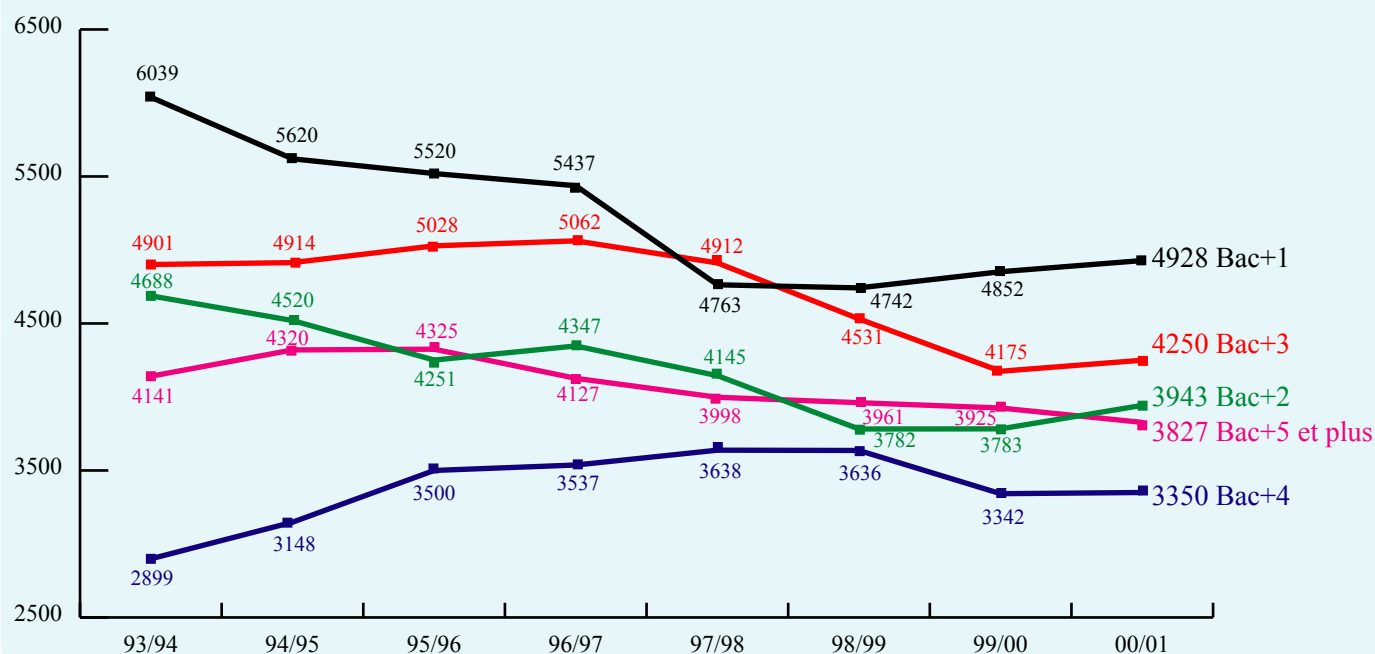
- Effectif au 15 janvier -



	93/94	94/95	95/96	96/97	97/98	98/99	99/00	00/01
Total USTL	23150	23004	23106	22992	21938	21071	20462	20586
<i>dont IUT</i>	2106	2117	2135	2209	2173	2176	2157	2076

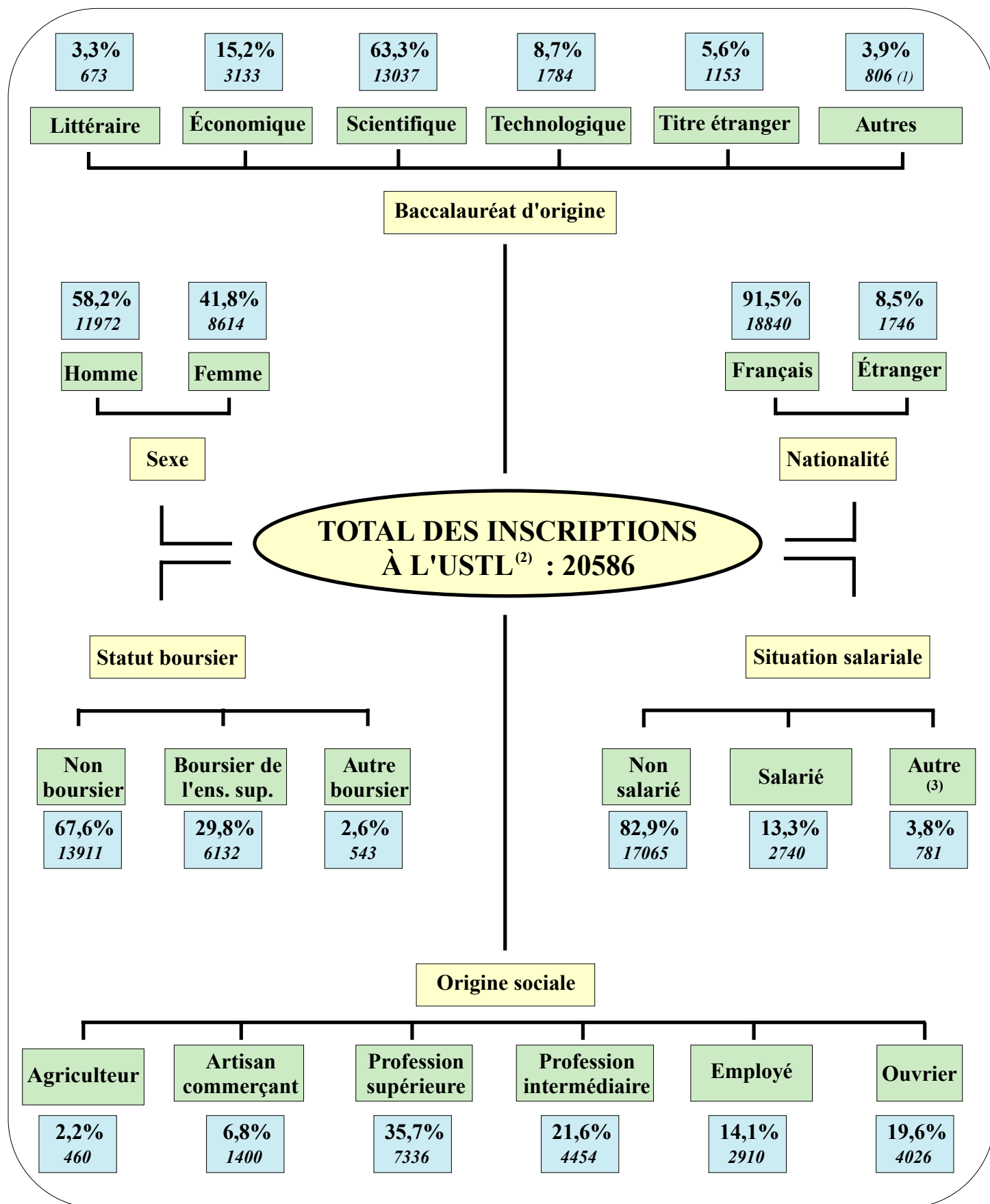
ÉVOLUTION DU NOMBRE DES INSCRIPTIONS ENTRE 1993/1994 ET 2000/2001 PAR NIVEAU DE FORMATION (hors inscriptions au DAEU)

- Effectif au 15 janvier -



BACCALAURÉAT D'ORIGINE ET CARACTÉRISTIQUES SOCIO-DÉMOGRAPHIQUES DES ÉTUDIANTS DE L'USTL EN 2000/2001

- Effectif au 15 janvier 2001 -



(1) Dont 457 équivalences (156 DAEU/ESEU, 301 autres titres ou validation d'acquis), 61 Bac professionnel et 288 non concernés (inscrits en DAEU).

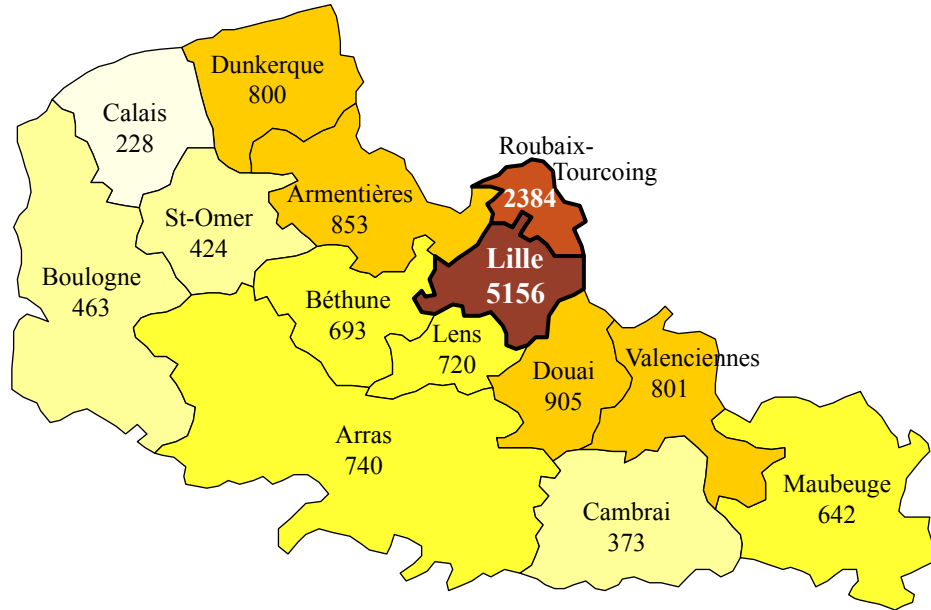
(2) Dont 1334 inscriptions à l'USTL et dans un autre établissement et 462 doubles inscriptions à l'USTL.

(3) Étudiants en "formation continue" et "demandeurs d'emploi".

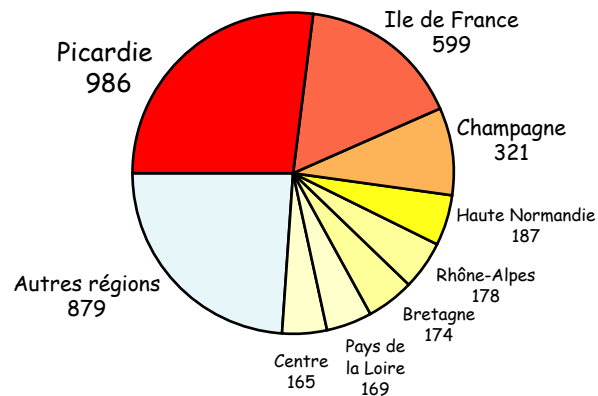
ORIGINE GÉOGRAPHIQUE DES ÉTUDIANTS FRANÇAIS DE L'USTL EN 2000/2001

- Adresse des parents -

• 81% des étudiants sont originaires du Nord-Pas-de-Calais (15182 inscrits)

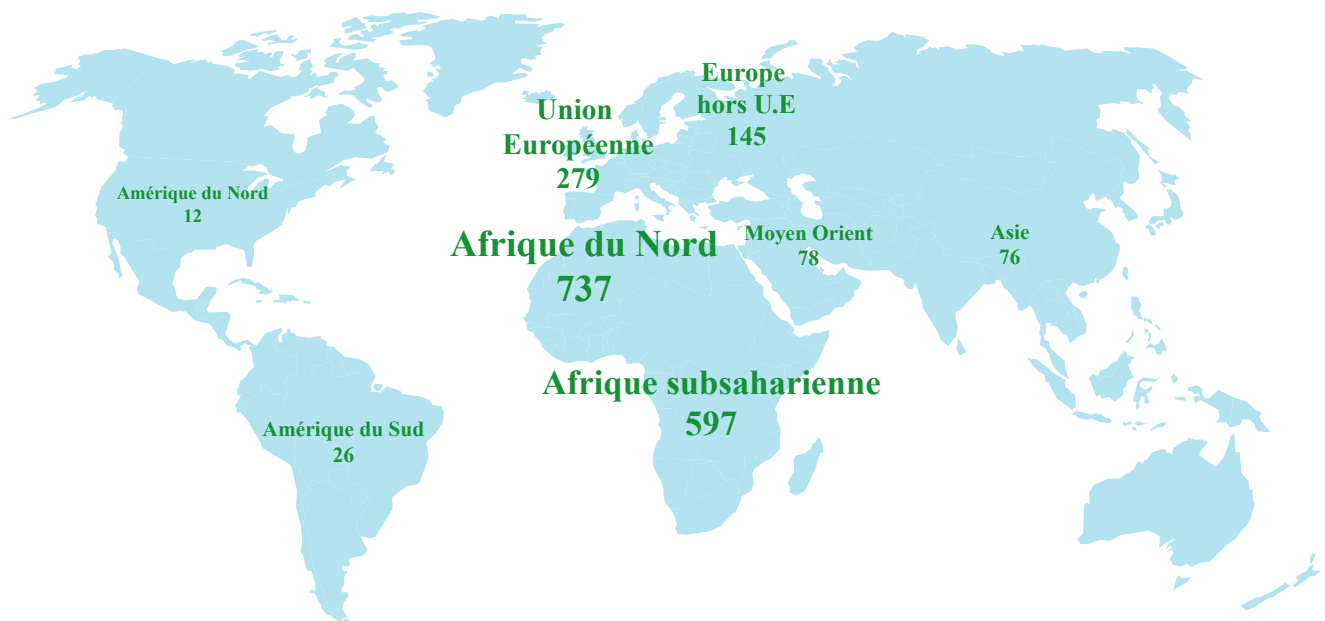


• 19% des étudiants sont originaires d'une autre région française (3658 inscrits)

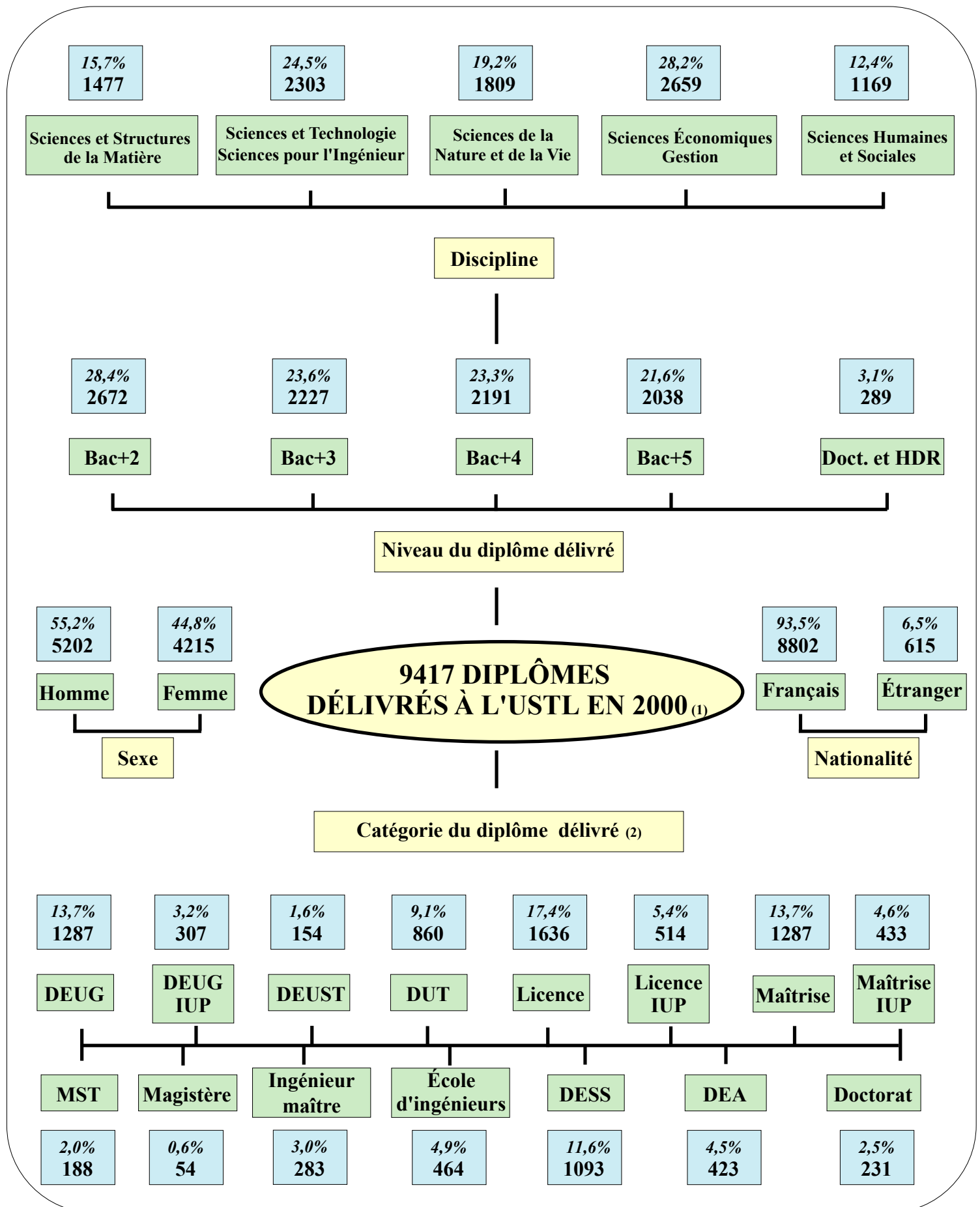


NATIONALITÉS REGROUPEES DES ÉTUDIANTS ÉTRANGERS DE L'USTL EN 2000/2001

- 1746 inscrits et 204 participants aux programmes d'échange -



LES DIPLÔMES DÉLIVRÉS À L'USTL EN 2000



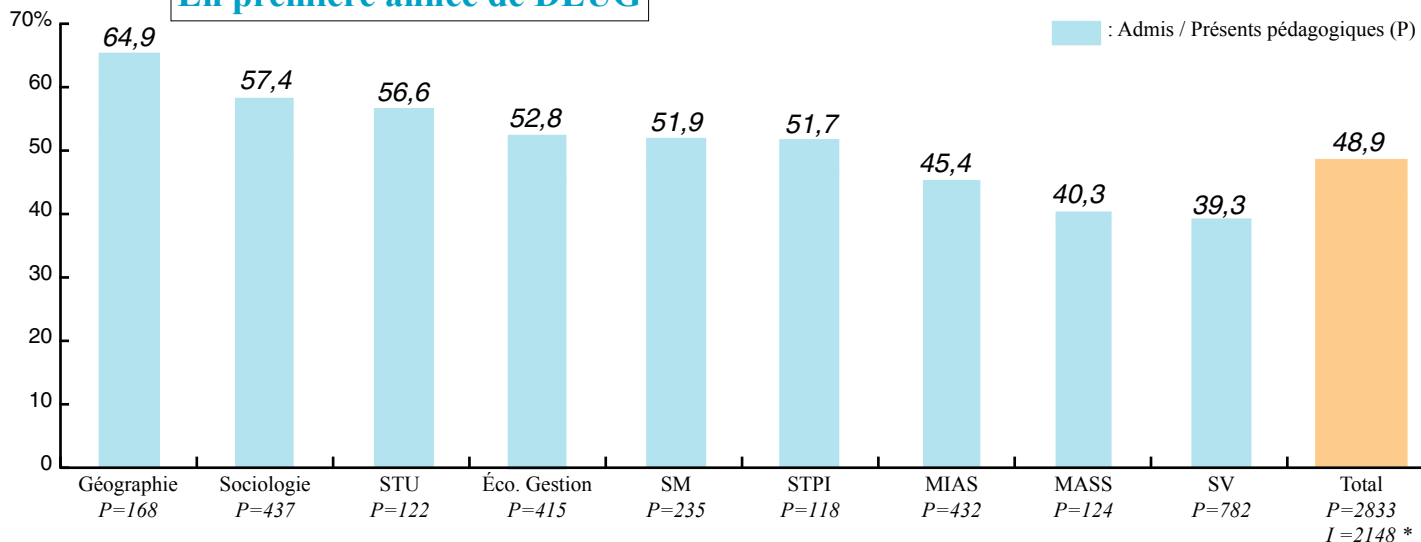
(1) Non compris : 119 DAEU et 21 DU de niveau Bac+1.

(2) Non représentés mais compris dans le total : 64 DU de niveau Bac+2, 77 DUIPS de niveau Bac+3, 55 HDR, 4 DRT et 3 DSR.

TAUX DE RÉUSSITE DES INSCRITS À L'USTL EN 1999/2000

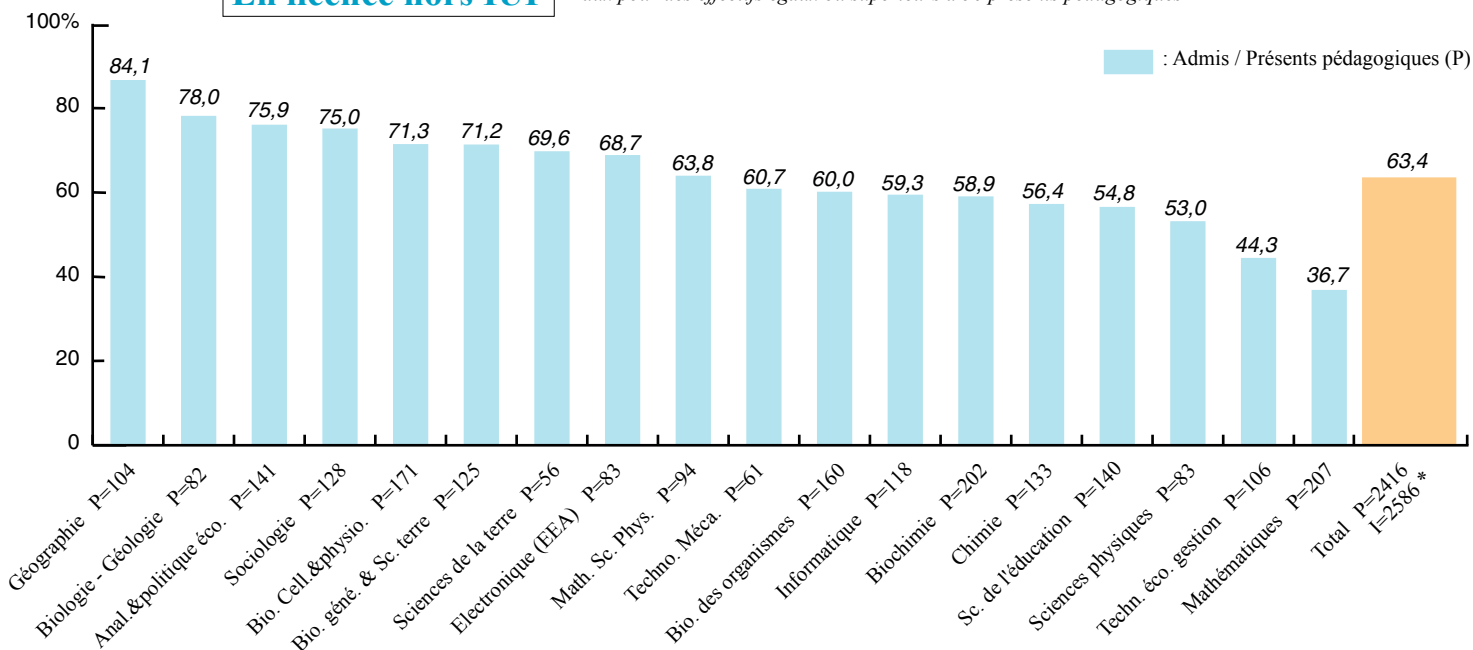
- Inscrits uniquement à l'USTL et en formation initiale -

En première année de DEUG

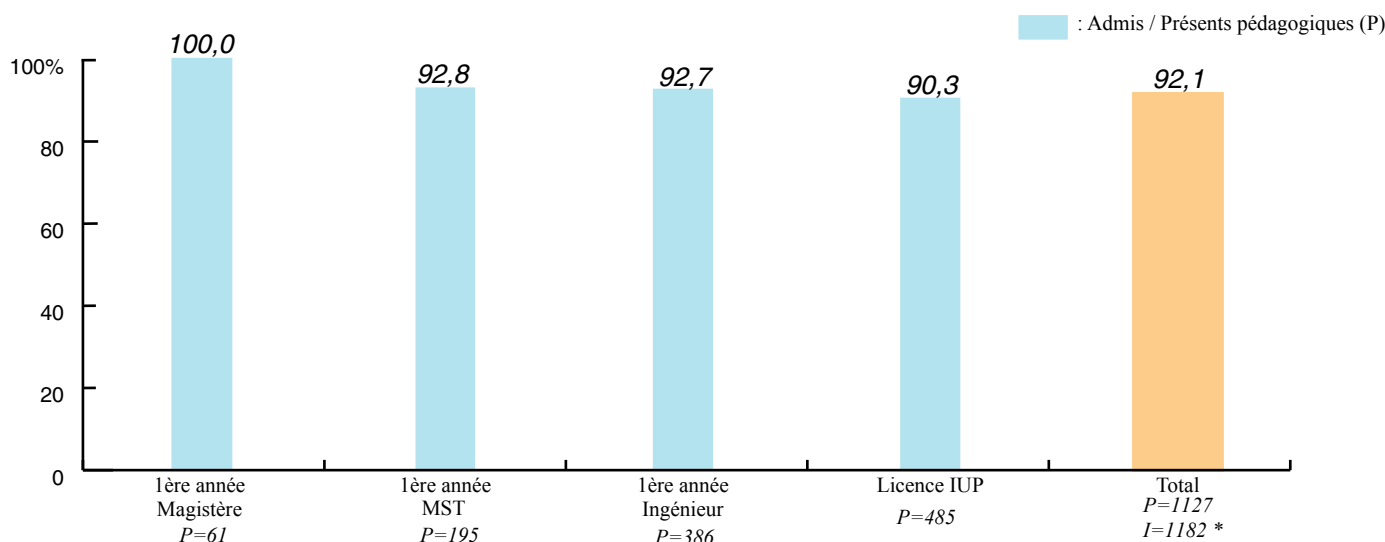


En licence hors IUP

Taux pour des effectifs égaux ou supérieurs à 50 présents pédagogiques



En licence IUP, 1ère année de MST, Magistère et École d'ingénieurs



- les inscrits en école d'ingénieurs comprennent les inscrits en 3ème année de l'ENIC -

* I = Nombre d'inscrits

DISCIPLINES SISE (système informatique de suivi des étudiants) :

- * **Sciences et structures de la matière (SSM)** : mathématiques, physique, chimie, mathématiques appliquées et sciences sociales
- * **Sciences et technologie, sciences pour l'ingénieur (ST/SI)** : mécanique, génie civil, génie des procédés, informatique, électronique, génie électrique, sciences et technologie industrielles
- * **Sciences de la nature et de la vie (SNV)** : sciences de la vie, sciences de l'univers
- * **Sciences économiques - gestion (SEG)** : sciences économiques, sciences de gestion
- * **Sciences humaines et sociales (SHS)** : géographie, aménagement, ethnologie, sociologie, démographie, sciences de l'éducation, sciences de l'information et de la communication

GLOSSAIRE DES EXPRESSIONS ET DES SIGLES

- **Baccalauréat Littéraire** : bac L et anciens bac A, A1, A2, A3
- **Baccalauréat Scientifique** : bac S et anciens bac C, D et E
- **Baccalauréat Technologique** : bac STT (sciences et technologies tertiaires), STL (sciences et technologies de laboratoire), STI (sciences et technologies industrielles), STAE (sciences et technologies de l'agronomie et de l'environnement), SMS (sciences médico-sociales), STPA (sciences et technologies du produit agro-alimentaire) et anciens bac F,G,H
- **DAEU** : diplôme d'accès aux études universitaires
- **DEA** : diplôme d'études approfondies
- **DEUG** : diplôme d'études universitaires générales
- **DEUST** : diplôme d'études universitaires scientifiques et techniques
- **DESS** : diplôme d'études supérieures spécialisées
- **DU** : diplôme universitaire
- **DUT** : diplôme universitaire de technologie
- **DUETA** : diplôme universitaire d'études théoriques approfondies
- **DUIPS** : diplôme universitaire d'informatique petits systèmes
- **DRT** : diplôme de recherche technologique
- **DSR** : diplôme supérieur de recherche
- **ESEU** : examen spécial d'entrée à l'université
- **HDR** : habilitation à diriger des recherches
- **IESP** : ingénieur d'exploitation des systèmes de production
- **IUP** : institut universitaire professionnalisé
- **IUT** : institut universitaire de technologie
- **MASS** : mathématiques appliquées et sciences sociales
- **MIAS** : mathématiques, informatique et applications aux sciences
- **MST** : maîtrise de sciences et techniques
- **SISE** : système informatique de suivi des étudiants
- **SM** : sciences de la matière
- **STPI** : sciences et technologies pour l'ingénieur
- **STU** : sciences de la terre et de l'univers
- **SV** : sciences de la vie

Conception et réalisation :

Observatoire des Formations et de l'Insertion Professionnelle

Téléphone : 03 20 43 69 60 - Télécopie : 03 20 33 63 78 - E.mail : ofip@univ-lille1.fr

Site internet : www.univ-lille1.fr/ofip

avec la collaboration :

des Cellules Formation et Communication, du Service Scolarité

Données statistiques :

Centre de Ressources Informatiques

Université des Sciences et Technologies de Lille
59655 Villeneuve d'Ascq

