



Observatoire des Formations
et de l'Insertion Professionnelle

ÉVALUATION DES ENSEIGNEMENTS

ANNÉE UNIVERSITAIRE 2009/2010

Étudiants de 1^{ère} et 2^{ème} années de licence

Réalisation
Nathalie Jacob

Direction de l'OFIP
Martine Cassette

Juin 2010



OFIP

Bâtiment SUP 59655 Villeneuve d'Ascq Cédex
Tél.: +33 (0) 3.20.05.86.63 Courriel : ofip@univ-lille1.fr
Site Internet : www.univ-lille1.fr/ofip

EVALUATION DES ENSEIGNEMENTS

ANNEE UNIVERSITAIRE 2009/2010

LICENCE ECONOMIE GESTION S1 et S2

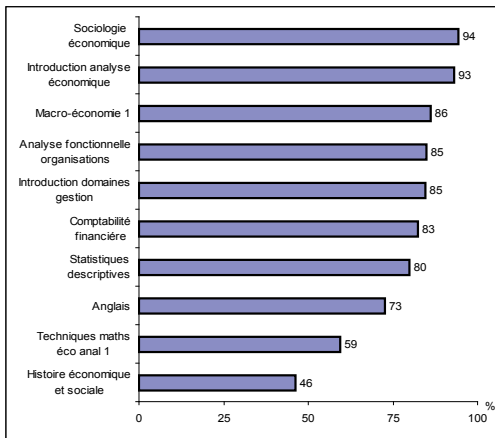
Nombre de répondants : 289 / nombre d'inscrits pédagogiques au S2 : 683 / soit un taux de réponse de 42%

(le nombre de présents pédagogiques n'est pas connu, le taux de réponse peut donc être sous-évalué)

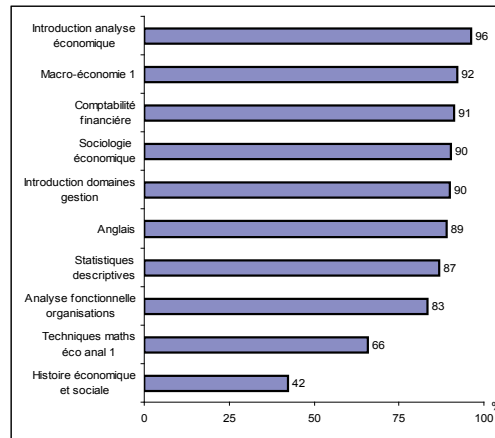
Part des étudiants satisfaits

(ayant répondu "très satisfait(e)" et "plutôt satisfait(e)")

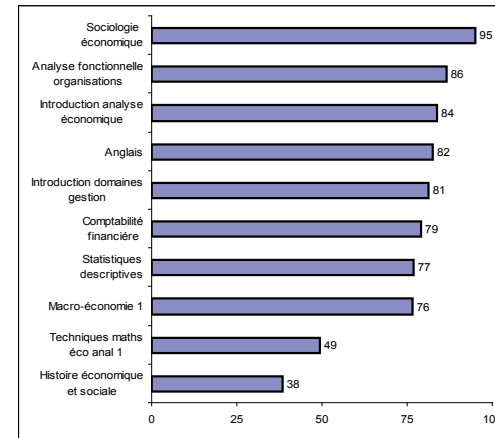
Intérêt de la matière



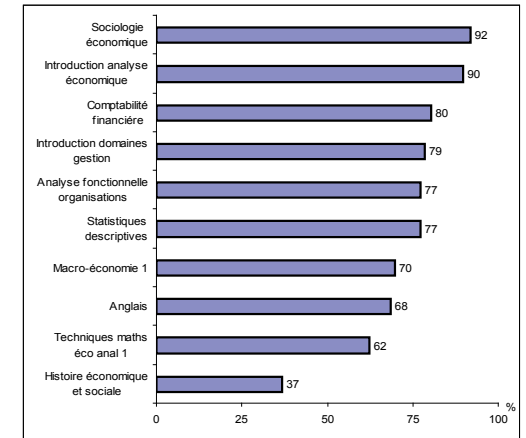
Utilité de la matière



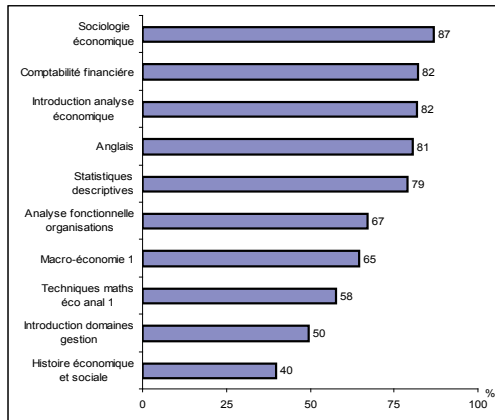
Compréhension du cours



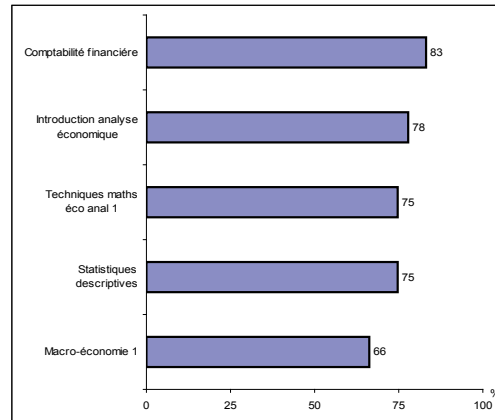
Présentation du cours (objectifs, plan)



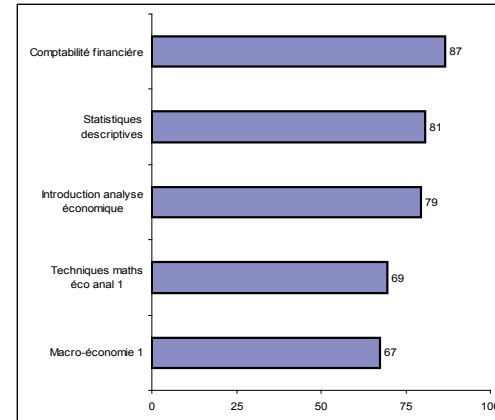
Facilité prise de notes du cours



Compréhension du TD



Cohérence entre cours et TD/TP



A quelle fréquence les étudiants assistent à la matière ?

	Tous les enseignements ou presque	Environ la moitié	Moins de la moitié	Jamais	Total	Effectif
Introduction domaines gestion	87	10	2	1	100%	273
Introduction analyse économique	87	11	2	0	100%	272
Sociologie économique	84	12	4	0	100%	273
Anglais	82	13	4	1	100%	263
Comptabilité financière	80	16	3	1	100%	288
Analyse fonctionnelle organisation	78	13	6	3	100%	280
Macro-économie 1	77	17	4	2	100%	280
Statistiques descriptives	73	20	6	1	100%	273
Techniques maths éco anal 1	66	26	5	4	100%	280
Histoire économique et sociale	22	16	20	42	100%	271

POUR L'ENSEMBLE DES MATIÈRES

Part des étudiants **satisfaits des enseignements** : 83%

Parmi les satisfaits, part des étudiants citant comme motif de satisfaction...

- le contenu des enseignements : 70%
- la spécialisation des enseignements : 31%
- l'emploi du temps : 26%
- l'attitude des enseignants : 25%
- l'organisation de la formation : 16%
- les contacts avec les autres étudiants : 11%

Parmi les insatisfaits, part des étudiants citant comme motif d'insatisfaction...

- le contenu des enseignements : 43%
- l'emploi du temps : 34%
- la spécialisation des enseignements : 34%
- l'attitude des enseignants : 30%
- l'organisation de la formation : 21%
- les contacts avec les autres étudiants : 16%

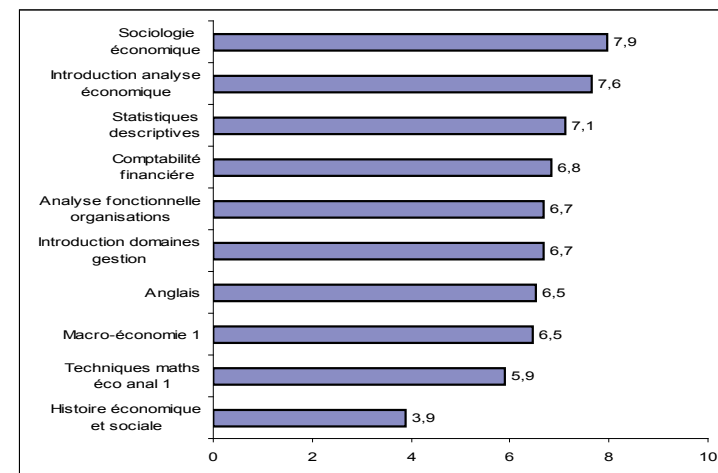
L'ÉQUIPE PÉDAGOGIQUE

Part des étudiants...

- trouvant l'équipe d'**enseignants** plutôt disponible : 86%
- connaissant le nom de leur **responsable d'année** : 93%
et parmi eux, part des étudiants...
 - l'ayant rencontré (*en tant que responsable d'année*) : 46%
 - le trouvant plutôt disponible : 78%
- rencontrant des difficultés à aller au **secrétariat pédagogique** pendant les horaires d'ouverture : 42%
- satisfaits de l'accueil reçu au secrétariat : 88%
- trouvant toutes les informations nécessaires : 79%

Note globale de satisfaction par matière de 0 à 10

(en tenant compte des cours, TD, TP)



ECONOMIE GESTION
S1 S2
2009/2010

Nombre d'heures de **travail personnel** consacré par semaine aux études (*hors heures cours, TD, TP*) : 7,5

Part des étudiants travaillant régulièrement au cours de l'année (*plutôt que avant les épreuves de contrôle continu ou les examens, pour les matières sans TD ou TP*) : 30%

Part des étudiants estimant avoir été **bien préparés** (*pendant les enseignements*)...

- au contrôle continu : 79%
- aux examens de fin de semestre : 66%

Part des étudiants satisfaits du nombre d'épreuves orales : 58%

Part des étudiants déclarant que des documents des cours/TD/TP sont disponibles sur **Moddle** : 88%

et parmi eux, part des étudiants les ayant utilisés : 95%
et en étant satisfaits : 94%

Part des étudiants ayant exercé un **emploi rémunéré** depuis la rentrée : 19%

LA PRÉ-RENTRÉE

Part des étudiants ayant suivi la pré-rentrée : 79%

- et parmi eux, part des étudiants satisfaits...
 - du nombre d'activités proposées : 44%
 - de l'utilité des activités proposées : 49%
 - de la quantité d'informations obtenues : 76%
 - de l'utilité des informations obtenues : 83%

OFIP



Université
Lille1
Sciences et Technologies

OFIP

Bâtiment SUP 59655 Villeneuve d'Ascq Cedex
Tél.: +33 (0) 3.20.05.86.63 Courriel : ofip@univ-lille1.fr
Site Internet : www.univ-lille1.fr/ofip