



Observatoire des Formations
et de l'Insertion Professionnelle

ÉVALUATION DES ENSEIGNEMENTS

ANNÉE UNIVERSITAIRE 2009/2010

Étudiants de 1^{ère} et 2^{ème} années de licence

Réalisation
Nathalie Jacob

Direction de l'OFIP
Martine Cassette

Juin 2010



OFIP

Bâtiment SUP 59655 Villeneuve d'Ascq Cédex
Tél.: +33 (0) 3.20.05.86.63 Courriel : ofip@univ-lille1.fr
Site Internet : www.univ-lille1.fr/ofip

EVALUATION DES ENSEIGNEMENTS

ANNEE UNIVERSITAIRE 2009/2010

LICENCE 1ère et 2e années : ensemble des répondants

LICENCE	Semestre	Code diplôme	Nombre répondants	Nb étudiants concernés	Taux réponse
ST-A MIMP	2	400000	92	211	44
ST-A PC	2	400000	101	186	54
ST-A SPI	2	400000	63	211	30
ST-A MASS	2	400000	5	59	8
ST-A parcours aménagé A	2	410011	12	20	60
ST-A Infoq : Informatique	4	400001	56	122	46
ST-A Physique : Physique fondamentale	4	400002	35	45	78
ST-A Physique : Physique instrumentale	4	402006	3	7	43
ST-A Physique : Physique-Chimie	4	400006	49	62	79
ST-A Maths : Mathématiques	4	400004	43	76	57
ST-A MASS	4	400300	11	20	55
ST-A Mécanique	4	400003	6	27	22
ST-A Génie mécanique	4	400011	2	11	18
ST-A Génie civil	4	400012	15	76	20
ST-A Chimie	4	400005	44	47	94
ST-A EEA : ESEA	4	400007	23	30	77
ST-A EEA : ingénierie électrique	4	400008	5	8	63
ST-B ST-B	2	400013	345	663	52
ST-B parcours aménagé B SVTE	2	410013	9	25	36
ST-B Sc vie : Biochimie	4	400014	50	72	69
ST-B Sc vie : Biologie cellulaire et physiologie	4	400015	91	143	64
ST-B Sc vie : Biologie des organismes et des populations	4	400016	52	91	57
ST-B Sc vie : Sc de la vie et de la terre	4	400019	8	28	29
ST-B Sc vie : Biologie géologie	4	400018	16	31	52
ST-B Sc de la terre : Géosciences et environnement	4	400017	30	53	57
ST-B Sc de la terre : Sc de la vie et de la terre	4	402011	1	4	25
SEG SEG	2	400020	289	683	42
SEG SEG	4	400020	40	326	12
SEG Management : Sc commerciales et de gestion	4	400021	2	50	4
SHS SHS aménagement et géo	2	400029	54	87	62
SHS Aménagement et géographie parcours géographie	4	400030	46	60	77
SHS SHS socio	2	400029	115	220	52
SHS Sociologie parcours socio générale	4	400138	43	102	42
TOTAL			1756	3856	46%

Après l'évaluation du LMD en 2007/2008 et une année blanche en 2008/2009 en raison des grèves, l'évaluation des enseignements a repris cette année. Elle a concerné les étudiants en 1ère et 2e années de licence.

La passation s'est faite par le biais d'un questionnaire mis en ligne sur Internet par le CRI. Les étudiants ont répondu au cours du mois de mars 2010 lors de passages organisés dans les salles informatiques par les responsables d'année, les enseignants et les secrétaires. Au vu du faible taux de réponse (34% fin mars), deux mails ont été envoyés aux non répondants au cours du mois d'avril. On obtient finalement un taux de réponse de 46%. Ce taux peut être sous-évalué car le nombre d'étudiants concernés par l'enquête est celui du nombre d'inscrits pédagogiques, il est très difficile d'avoir une estimation du nombre de présents pédagogiques.

Seules les formations ayant obtenu un taux de réponse supérieur à 40% ont fait l'objet d'un traitement statistique, soit 23 formations (10 formations n'ont pas recueilli suffisamment de réponses pour que ce soit significatif et les matières où moins de 10 étudiants ont répondu n'ont pas été traitées).

La synthèse (au verso) concerne l'ensemble des répondants et des matières.

Nathalie JACOB
Responsable de l'enquête

Martine CASSETTE
Directrice de l'OFIP

Part des étudiants satisfaits des éléments suivants :
(pour l'ensemble des matières sur lesquelles ils ont été interrogés)

- intérêt de la matière : 80%
- utilité de la matière : 77%
- compréhension du cours : 74%
- présentation du cours (objectifs, plan) : 75%
- facilité prise de notes du cours : 74%
- compréhension du TD : 75%
- compréhension du TP : 75%
- cohérence entre cours et TD/TP : 77%

Note globale de satisfaction de 0 à 10 : 6,6

Part des étudiants **satisfaits des enseignements** : 78%

Parmi les satisfaits, part des étudiants citant comme motif de satisfaction...

- le contenu des enseignements : 67%
- la spécialisation des enseignements : 36%
- l'attitude des enseignants : 29%
- l'emploi du temps : 23%
- les contacts avec les autres étudiants : 15%
- l'organisation de la formation : 13%

Parmi les insatisfaits, part des étudiants citant comme motif d'insatisfaction...

- le contenu des enseignements : 46%
- l'attitude des enseignants : 45%
- la spécialisation des enseignements : 32%
- l'emploi du temps : 28%
- l'organisation de la formation : 21%
- les contacts avec les autres étudiants : 9%

Part des étudiants ayant exercé un **emploi rémunéré** depuis la rentrée : 17%
et parmi eux, part des étudiants travaillant...

- la journée en semaine : 44%
- le soir en semaine : 46%
- le week-end : 59%

Nombre d'heures par semaine en moyenne : 12

Part d'étudiants estimant que l'emploi du temps d'études était compatible avec l'emploi : 65%

Assiduité des étudiants :

Tous les enseignements ou presque 82%, environ la moitié 12%, moins de la moitié 4%, jamais 2%

Nombre d'heures de **travail personnel** consacré par semaine aux études (hors heures cours, TD, TP) : 8,8

Part des étudiants travaillant régulièrement au cours de l'année (plutôt que avant les épreuves de contrôle continu ou les examens, pour les matières sans TD ou TP) : 38%

Part des étudiants estimant avoir été **bien préparés** (pendant les enseignements)...

- au contrôle continu : 81%
- aux examens de fin de semestre : 65%

Part des étudiants satisfaits du nombre d'épreuves orales : 63%

Part des étudiants déclarant que des documents des cours/TD/TP sont disponibles sur **Moddle** : 80%

et parmi eux, part des étudiants les ayant utilisés : 93%
et en étant satisfaits : 89%

LICENCE
1ère et 2e années
2009/2010

Part des étudiants...

- trouvant l'équipe d'**enseignants** plutôt disponible : 86%
- connaissant le nom de leur **responsable d'année** : 72%
et parmi eux, part des étudiants...
 - l'ayant rencontré (en tant que responsable d'année) : 51%
 - le trouvant plutôt disponible : 83%
- rencontrant des difficultés à aller au **secrétariat pédagogique** pendant les horaires d'ouverture : 42%
- satisfaits de l'accueil reçu au secrétariat : 83%
- trouvant toutes les informations nécessaires : 69%

Part des étudiants ayant suivi la **pré-rentrée** (que pour les L1) : 73%

et parmi eux, part des étudiants satisfaits...

- du nombre d'activités proposées : 57%
- de l'utilité des activités proposées : 52%
- de la quantité d'informations obtenues : 73%
- de l'utilité des informations obtenues : 81%

EVALUATION DES ENSEIGNEMENTS

ANNEE UNIVERSITAIRE 2009/2010

LICENCE MIMP S1 S2 S3

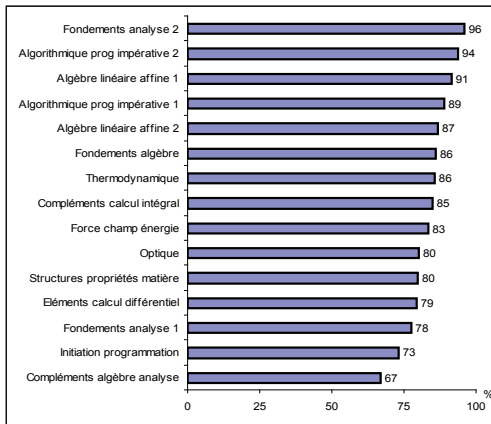
Nombre de répondants : 92 / nombre d'inscrits pédagogiques au S2 : 211 / soit un taux de réponse de 44%

(le nombre de présents pédagogiques n'est pas connu, le taux de réponse peut donc être sous-évalué)

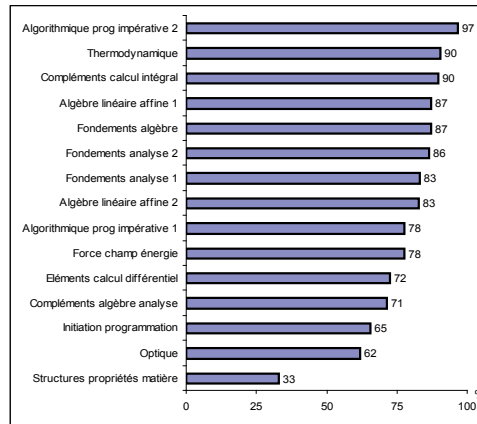
Part des étudiants satisfaits

(ayant répondu "très satisfait(e)" et "plutôt satisfait(e)")

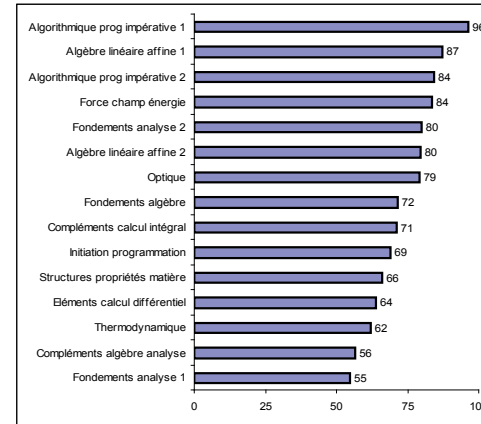
Intérêt de la matière



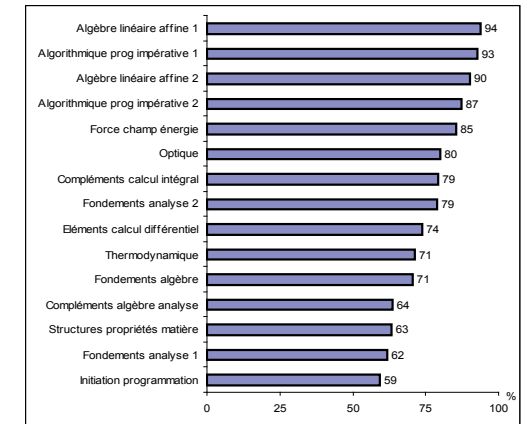
Utilité de la matière



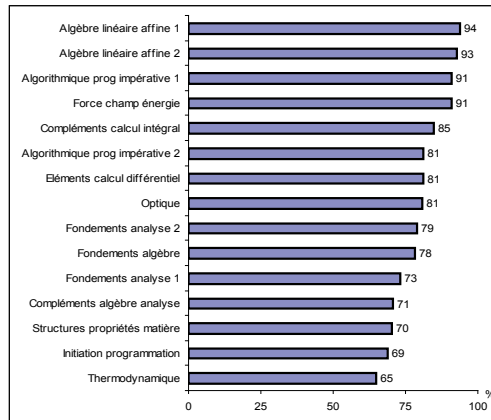
Compréhension du cours



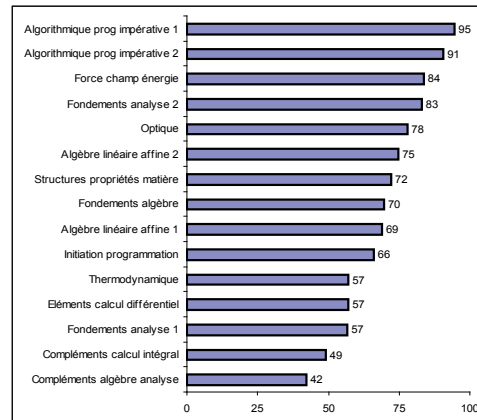
Présentation du cours (objectifs, plan)



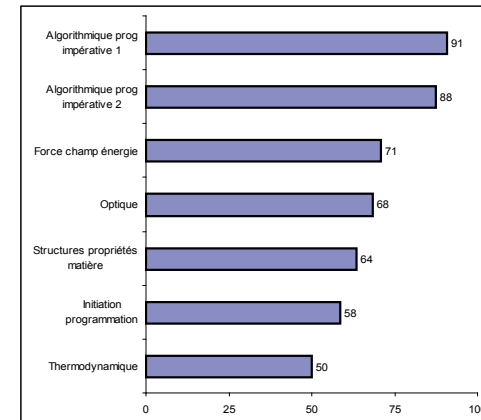
Facilité prise de notes du cours



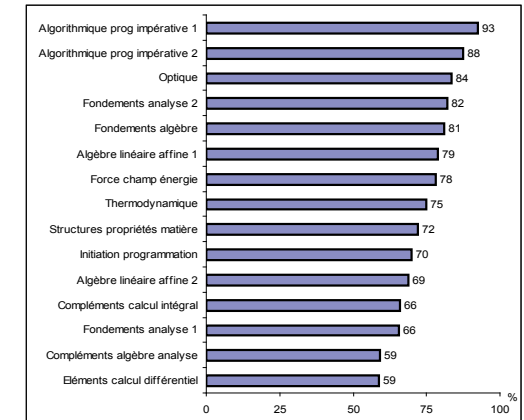
Compréhension du TD



Compréhension du TP



Cohérence entre cours et TD/TP



A quelle fréquence les étudiants assistent à la matière ?

	Tous les enseignements ou presque	Environ la moitié	Moins de la moitié	Jamais	Total	Effectif
Fondements algèbre	94	4	1	1	100%	102
Algorithmique prog impérative 1	93	5	2	0	100%	55
Fondements analyse 2	92	6	1	1	100%	95
Algèbre linéaire affine 1	91	6	2	0	100%	94
Force champ énergie	91	5	2	2	100%	55
Compléments calcul intégral	86	11	2	2	100%	57
Optique	85	8	2	5	100%	101
Fondements analyse 1	85	9	4	2	100%	106
Initiation programmation	85	12	3	0	100%	106
Compléments algèbre analyse	85	12	4	0	100%	85
Structures propriétés matière	83	7	6	4	100%	103
Algèbre linéaire affine 2	82	17	1	0	100%	83
Éléments calcul différentiel	81	12	5	2	100%	58
Algorithmique prog impérative 2	78	19	0	3	100%	32
Thermodynamique	76	19	5	0	100%	21

POUR L'ENSEMBLE DES MATIÈRES

Part des étudiants **satisfaits des enseignements** : 80%

Parmi les satisfaits, part des étudiants citant comme motif de satisfaction...

- le contenu des enseignements : 75%
- la spécialisation des enseignements : 29%
- l'attitude des enseignants : 26%
- l'organisation de la formation : 18%
- les contacts avec les autres étudiants : 18%
- l'emploi du temps : 15%

Parmi les insatisfaits, part des étudiants citant comme motif d'insatisfaction...

- l'attitude des enseignants : 56%
- l'emploi du temps : 44%
- la spécialisation des enseignements : 39%
- le contenu des enseignements : 28%
- l'organisation de la formation : 28%
- les contacts avec les autres étudiants : 6%

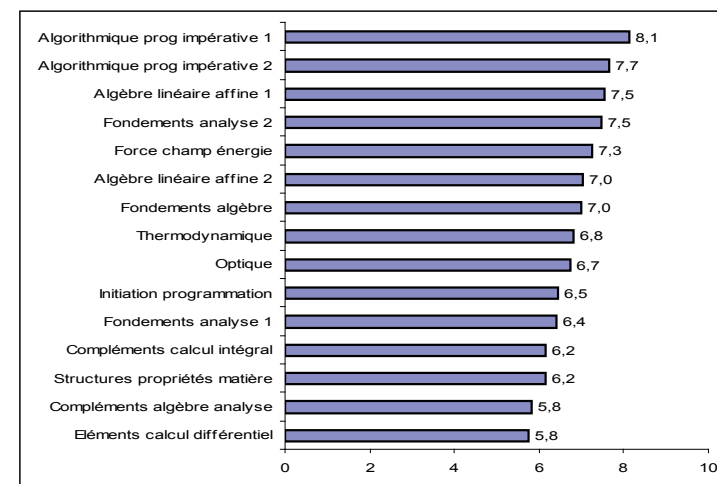
L'ÉQUIPE PÉDAGOGIQUE

Part des étudiants...

- trouvant l'équipe d'**enseignants** plutôt disponible : 82%
- connaissant le nom de leur **responsable d'année** : 82%
et parmi eux, part des étudiants...
 - l'ayant rencontré (*en tant que responsable d'année*) : 40%
 - le trouvant plutôt disponible : 78%
- rencontrant des difficultés à aller au **secrétariat pédagogique** pendant les horaires d'ouverture : 40%
- satisfaits de l'accueil reçu au secrétariat : 82%
- trouvant toutes les informations nécessaires : 76%

Note globale de satisfaction par matière de 0 à 10

(en tenant compte des cours, TD, TP)



MIMP S1 à S3
2009/2010

Nombre d'heures de **travail personnel** consacré par semaine aux études (*hors heures cours, TD, TP*) : 9,0

Part des étudiants travaillant régulièrement au cours de l'année (*plutôt que avant les épreuves de contrôle continu ou les examens, pour les matières sans TD ou TP*) : 40%

Part des étudiants estimant avoir été **bien préparés** (*pendant les enseignements*)...

- au contrôle continu : 80%
- aux examens de fin de semestre : 74%

Part des étudiants satisfaits du nombre d'épreuves orales : 76%

Part des étudiants déclarant que des documents des cours/TD/TP sont disponibles sur **Moddle** : 81%

et parmi eux, part des étudiants les ayant utilisés : 76%
et en étant satisfaits : 84%

Part des étudiants ayant exercé un **emploi rémunéré** depuis la rentrée : 5%

LA PRÉ-RENTRÉE

Part des étudiants ayant suivi la pré-rentree : 62%

- et parmi eux, part des étudiants satisfaits...
 - du nombre d'activités proposées : 64%
 - de l'utilité des activités proposées : 51%
 - de la quantité d'informations obtenues : 60%
 - de l'utilité des informations obtenues : 69%

EVALUATION DES ENSEIGNEMENTS

ANNEE UNIVERSITAIRE 2009/2010

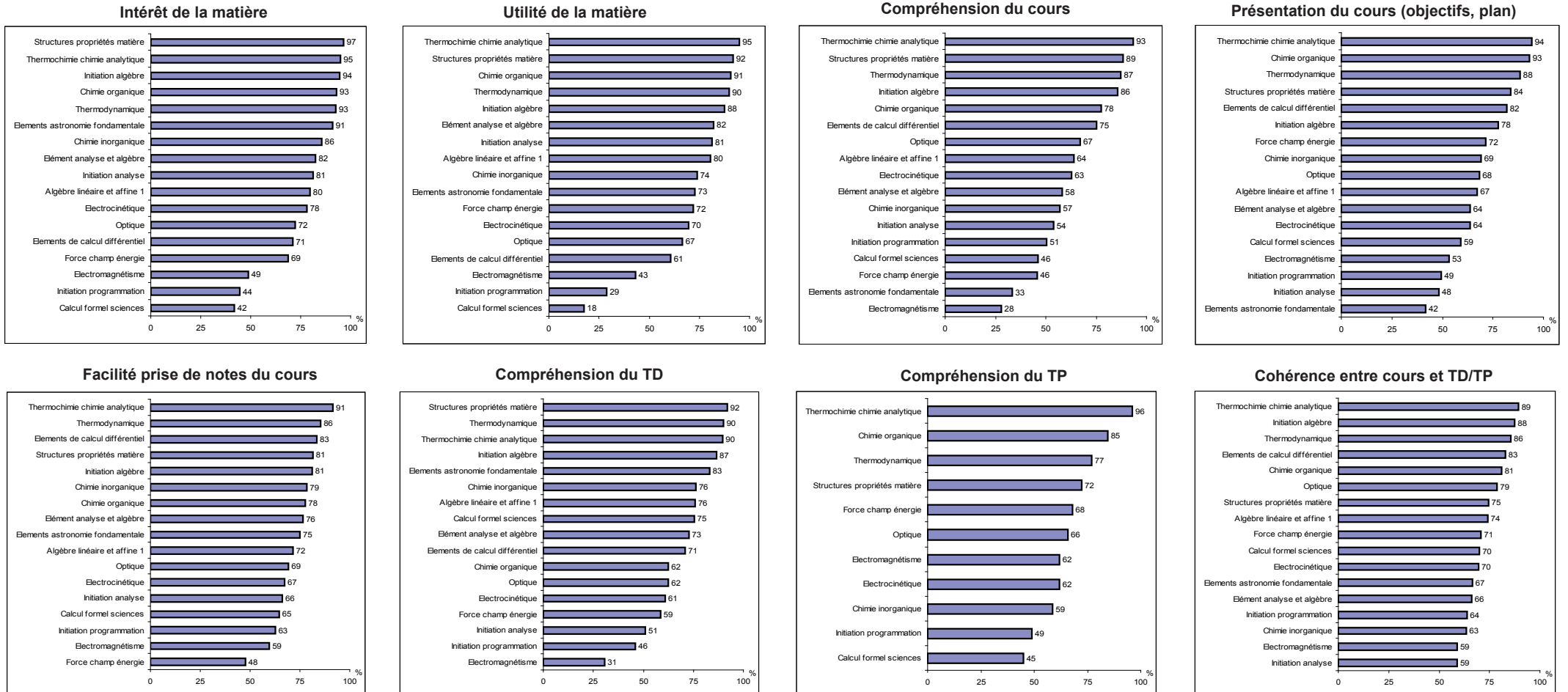
LICENCE Physique - Chimie S1 S2 S3

Nombre de répondants : 101 / nombre d'inscrits pédagogiques au S2 : 186 / soit un taux de réponse de 54%

(le nombre de présents pédagogiques n'est pas connu, le taux de réponse peut donc être sous-évalué)

Part des étudiants satisfaits

(ayant répondu "très satisfait(e)" et "plutôt satisfait(e)")



A quelle fréquence les étudiants assistent à la matière ?

	Tous les enseignements ou presque	Environ la moitié	Moins de la moitié	Jamais	Total	Effectif
Structures propriétés matière	93	7	0	0	100%	86
Chimie organique	92	8	0	0	100%	85
Thermodynamique	88	10	0	1	100%	69
Initiation algèbre	88	9	3	0	100%	90
Optique	87	11	1	1	100%	85
Thermochimie chimie analytique	84	12	3	2	100%	104
Elements de calcul différentiel	83	14	3	0	100%	103
Algèbre linéaire et affine 1	83	11	6	0	100%	98
Élément analyse et algèbre	82	7	9	2	100%	110
Electrocinétique	81	12	6	1	100%	107
Chimie inorganique	81	17	2	0	100%	42
Initiation programmation	79	11	5	4	100%	91
Force champ énergie	79	14	6	1	100%	109
Initiation analyse	78	12	10	0	100%	93
Calcul formel sciences	70	18	10	2	100%	108
Electromagnétisme	62	24	14	0	100%	111
Elements astronomie fondamentale	42	50	8	0	100%	12

POUR L'ENSEMBLE DES MATIÈRES

Part des étudiants **satisfaits des enseignements** : 68%

Parmi les satisfaits, part des étudiants citant comme motif de satisfaction...

- le contenu des enseignements : 70%
- les contacts avec les autres étudiants : 32%
- la spécialisation des enseignements : 27%
- l'attitude des enseignants : 27%
- l'emploi du temps : 12%
- l'organisation de la formation : 11%

Parmi les insatisfaits, part des étudiants citant comme motif d'insatisfaction...

- l'attitude des enseignants : 55%
- le contenu des enseignements : 39%
- l'emploi du temps : 39%
- la spécialisation des enseignements : 26%
- l'organisation de la formation : 23%
- les contacts avec les autres étudiants : 7%

L'ÉQUIPE PÉDAGOGIQUE

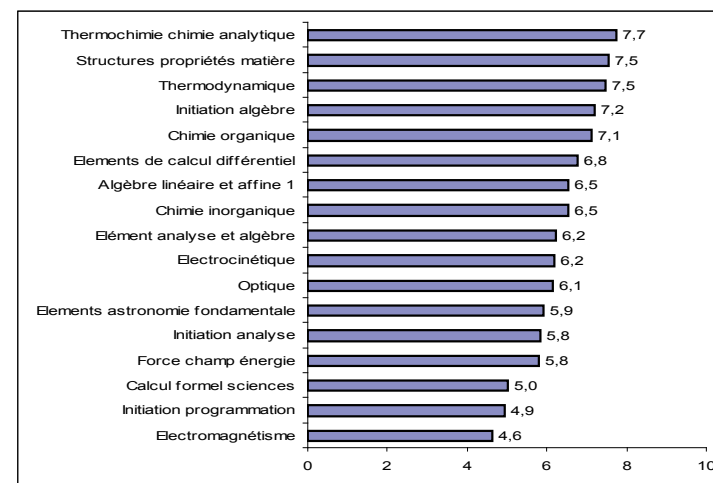
Part des étudiants...

- trouvant l'équipe d'**enseignants** plutôt disponible : 77%
- connaissant le nom de leur **responsable d'année** : 53%
et parmi eux, part des étudiants...
 - l'ayant rencontré (*en tant que responsable d'année*) : 65%
 - le trouvant plutôt disponible : 78%
- rencontrant des difficultés à aller au **secrétariat pédagogique** pendant les horaires d'ouverture : 29%
- satisfaits de l'accueil reçu au secrétariat : 90%
- trouvant toutes les informations nécessaires : 71%

PC S1 à S3
2009/2010

Note globale de satisfaction par matière de 0 à 10

(en tenant compte des cours, TD, TP)



Nombre d'heures de **travail personnel** consacré par semaine aux études (*hors heures cours, TD, TP*) : 8,5

Part des étudiants travaillant régulièrement au cours de l'année (*plutôt que avant les épreuves de contrôle continu ou les examens, pour les matières sans TD ou TP*) : 44%

Part des étudiants estimant avoir été **bien préparés** (*pendant les enseignements*)...

- au contrôle continu : 84%
- aux examens de fin de semestre : 64%

Part des étudiants satisfaits du nombre d'épreuves orales : 78%

Part des étudiants déclarant que des documents des cours/TD/TP sont disponibles sur **Moddle** : 91%

et parmi eux, part des étudiants les ayant utilisés : 86%

et en étant satisfaits : 88%

Part des étudiants ayant exercé un **emploi rémunéré** depuis la rentrée : 11%

LA PRÉ-RENTRÉE

Part des étudiants ayant suivi la pré-rentrée : 90%

et parmi eux, part des étudiants satisfaits...

- du nombre d'activités proposées : 52%
- de l'utilité des activités proposées : 38%
- de la quantité d'informations obtenues : 75%
- de l'utilité des informations obtenues : 83%

EVALUATION DES ENSEIGNEMENTS

ANNEE UNIVERSITAIRE 2009/2010

LICENCE ST-A parcours aménagé S1 et S2

Nombre de répondants : 12 / nombre d'inscrits pédagogiques au S2 : 20 / soit un taux de réponse de 60%

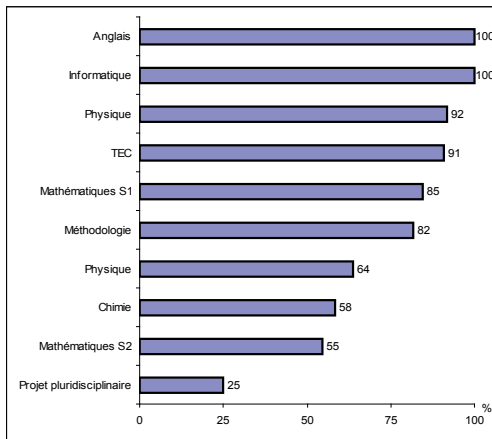
(le nombre de présents pédagogiques n'est pas connu, le taux de réponse peut donc être sous-évalué)

(les résultats doivent être pris avec précaution en raison de la faiblesse de l'effectif)

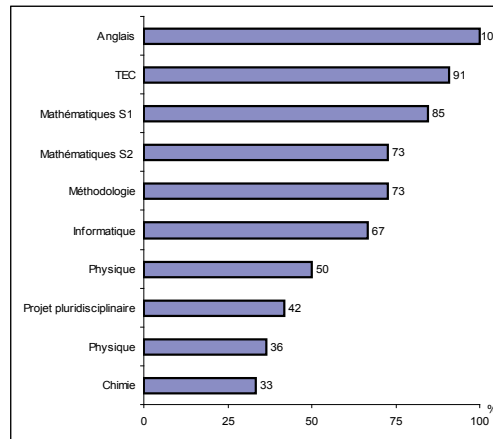
Part des étudiants satisfaits

(ayant répondu "très satisfait(e)" et "plutôt satisfait(e)")

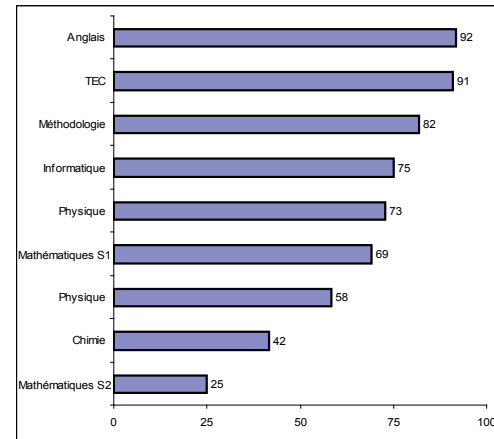
Intérêt de la matière



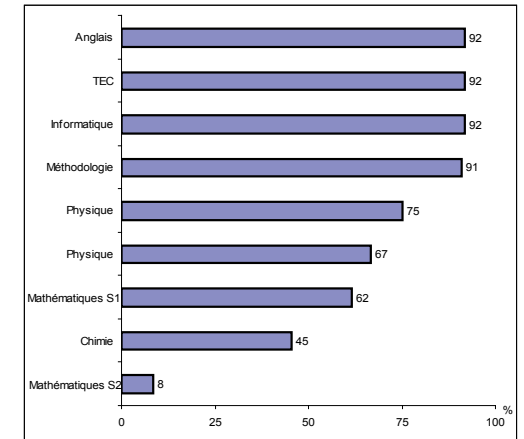
Utilité de la matière



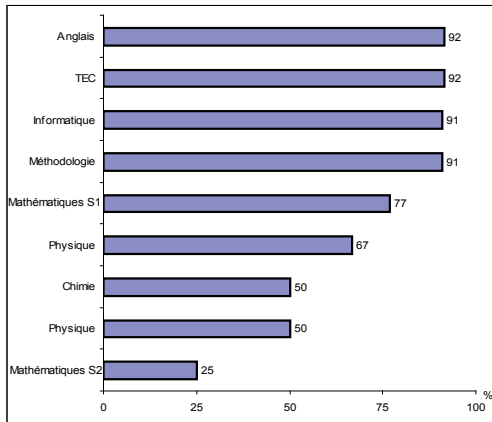
Compréhension du cours



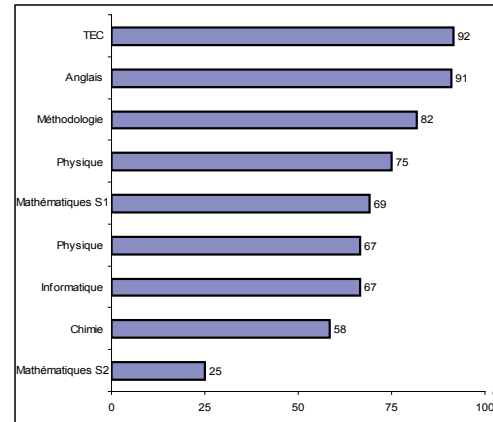
Présentation du cours (objectifs, plan)



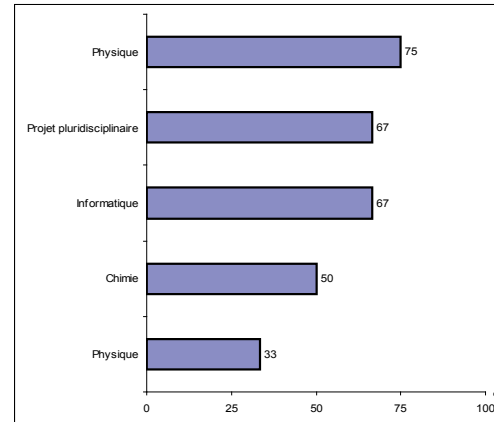
Facilité prise de notes du cours



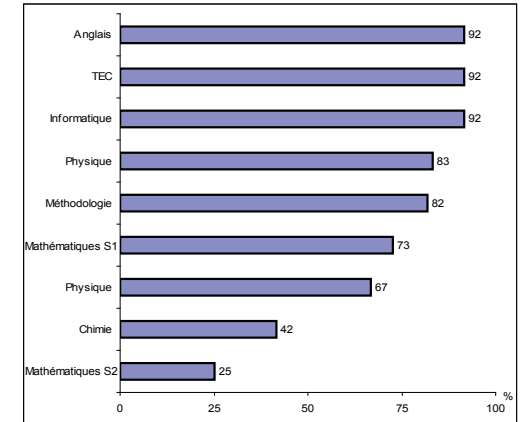
Compréhension du TD



Compréhension du TP



Cohérence entre cours et TD/TP

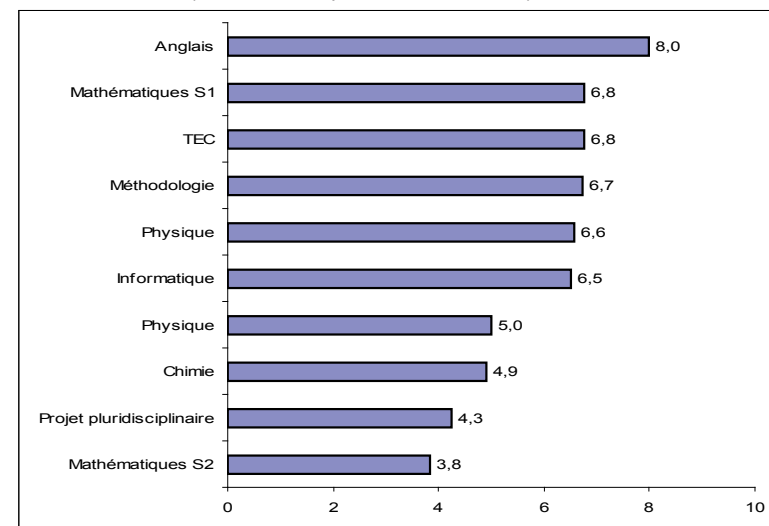


A quelle fréquence les étudiants assistent à la matière ?

	Tous les enseignements ou presque	Environ la moitié	Moins de la moitié	Jamais	Total	Effectif
Méthodologie	100	0	0	0	100%	11
Physique	100	0	0	0	100%	12
Informatique	92	0	8	0	100%	13
Mathématiques S1	85	15	0	0	100%	12
Chimie	83	8	8	0	100%	12
TEC	83	8	8	0	100%	12
Anglais	83	0	17	0	100%	12
Projet pluridisciplinaire	75	0	8	17	100%	12
Physique	75	8	8	8	100%	12
Mathématiques S2	58	8	25	8	100%	12

Parcours aménagé A S1 S2 2009/2010

Note globale de satisfaction par matière de 0 à 10 (en tenant compte des cours, TD, TP)



Part des étudiants **satisfaits des enseignements** : 58%

Nombre d'heures de **travail personnel** consacré par semaine aux études (*hors heures cours, TD, TP*) : 8,5

Part des étudiants travaillant régulièrement au cours de l'année (*plutôt que avant les épreuves de contrôle continu ou les examens, pour les matières sans TD ou TP*) : 25%

Part des étudiants estimant avoir été **bien préparés** (*pendant les enseignements*)...

- au contrôle continu : 83%

- aux examens de fin de semestre : 67%

Part des étudiants satisfaits du nombre d'épreuves orales : 67%

Part des étudiants déclarant que des documents des cours/TD/TP sont disponibles sur **Moddle** : 58%

et parmi eux, part des étudiants les ayant utilisés : 86%

et en étant satisfaits : 83%

Part des étudiants ayant exercé un **emploi rémunéré** depuis la rentrée : 8%

L'ÉQUIPE PÉDAGOGIQUE

Part des étudiants...

- trouvant l'équipe d'**enseignants** plutôt disponible : 92%

- connaissant le nom de leur **responsable d'année** : 83%
et parmi eux, part des étudiants...

- l'ayant rencontré (*en tant que responsable d'année*) : 80%

- le trouvant plutôt disponible : 90%

- rencontrant des difficultés à aller au **secrétariat pédagogique** pendant les horaires d'ouverture : 42%

- satisfaits de l'accueil reçu au secrétariat : 100%

- trouvant toutes les informations nécessaires : 92%

LA PRÉ-RENTRÉE

Part des étudiants ayant suivi la pré-rentrée : 91%

et parmi eux, part des étudiants satisfaits...

- du nombre d'activités proposées : 70%

- de l'utilité des activités proposées : 56%

- de la quantité d'informations obtenues : 78%

- de l'utilité des informations obtenues : 90%

EVALUATION DES ENSEIGNEMENTS

ANNEE UNIVERSITAIRE 2009/2010

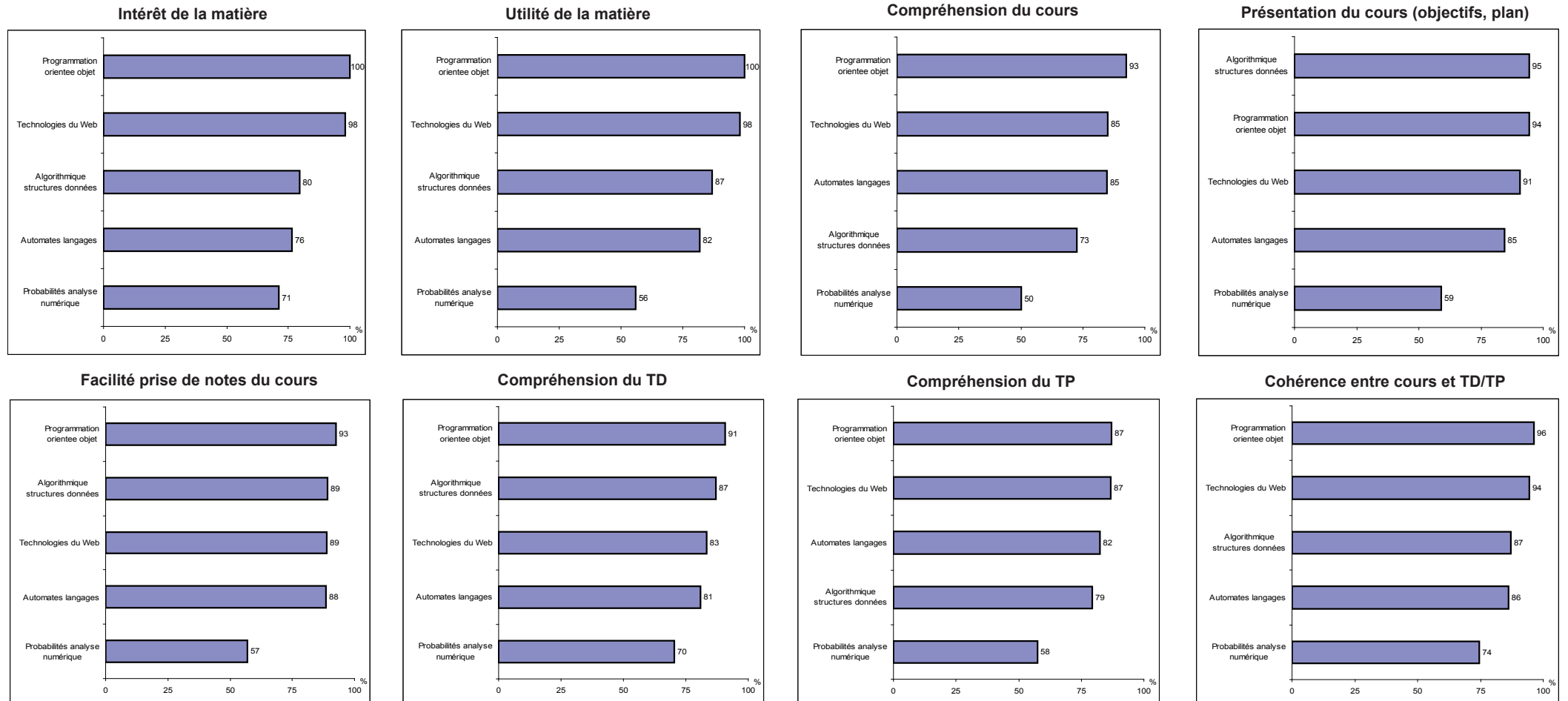
LICENCE INFORMATIQUE S4

Nombre de répondants : 56 / nombre d'inscrits pédagogiques au S4 : 122 / soit un taux de réponse de 46%

(le nombre de présents pédagogiques n'est pas connu, le taux de réponse peut donc être sous-évalué)

Part des étudiants satisfaits

(ayant répondu "très satisfait(e)" et "plutôt satisfait(e)")



A quelle fréquence les étudiants assistent à la matière ?

	Tous les enseignements ou presque	Environ la moitié	Moins de la moitié	Jamais	Total	Effectif
Programmation orientée objet	89	11	0	0	100%	54
Technologies du Web	85	11	4	0	100%	53
Automates langages	82	12	6	0	100%	51
Algorithmique structures données	73	16	7	4	100%	55
Probabilités analyse numérique	51	38	7	4	100%	45

POUR L'ENSEMBLE DES MATIÈRES

Part des étudiants **satisfaits des enseignements** : 76%

Parmi les satisfaits, part des étudiants citant comme motif de satisfaction...

- le contenu des enseignements : 62%
- la spécialisation des enseignements : 41%
- l'attitude des enseignants : 38%
- l'emploi du temps : 26%
- les contacts avec les autres étudiants : 12%
- l'organisation de la formation : 10%

Parmi les insatisfaits, part des étudiants citant comme motif d'insatisfaction...

- le contenu des enseignements : 54%
- la spécialisation des enseignements : 39%
- l'attitude des enseignants : 31%
- l'emploi du temps : 23%
- l'organisation de la formation : 15%
- les contacts avec les autres étudiants : 8%

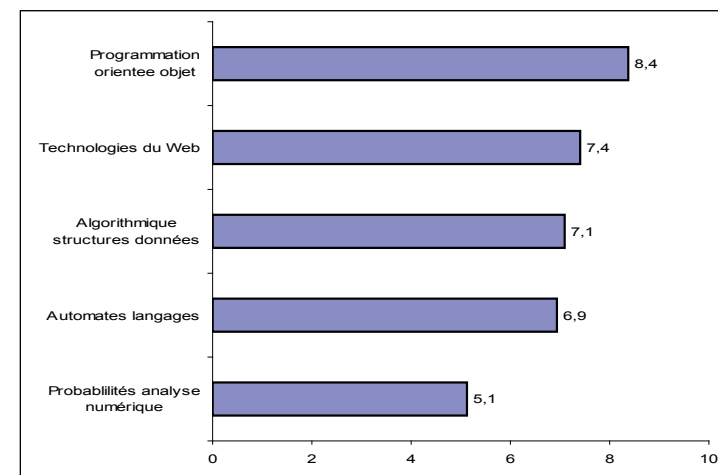
L'ÉQUIPE PÉDAGOGIQUE

Part des étudiants...

- trouvant l'équipe d'**enseignants** plutôt disponible : 98%
- connaissant le nom de leur **responsable d'année** : 80%
et parmi eux, part des étudiants...
 - l'ayant rencontré (*en tant que responsable d'année*) : 32%
 - le trouvant plutôt disponible : 90%
- rencontrant des difficultés à aller au **secrétariat pédagogique** pendant les horaires d'ouverture : 19%
- satisfaits de l'accueil reçu au secrétariat : 91%
- trouvant toutes les informations nécessaires : 74%

Note globale de satisfaction par matière de 0 à 10

(en tenant compte des cours, TD, TP)



**Informatique S4
2009/2010**

Nombre d'heures de **travail personnel** consacré par semaine aux études (*hors heures cours, TD, TP*) : 9,3

Part des étudiants travaillant régulièrement au cours de l'année (*plutôt que avant les épreuves de contrôle continu ou les examens, pour les matières sans TD ou TP*) : 35%

Part des étudiants estimant avoir été **bien préparés** (*pendant les enseignements*)...

- au contrôle continu : 86%
- aux examens de fin de semestre : 73%

Part des étudiants satisfaits du nombre d'épreuves orales : 56%

Part des étudiants déclarant que des documents des cours/TD/TP sont disponibles sur **Moddle** : 46%

et parmi eux, part des étudiants les ayant utilisés : 84%
et en étant satisfaits : 90%

Part des étudiants ayant exercé un **emploi rémunéré** depuis la rentrée : 26%

EVALUATION DES ENSEIGNEMENTS

ANNEE UNIVERSITAIRE 2009/2010

LICENCE Physique Fondamentale S4

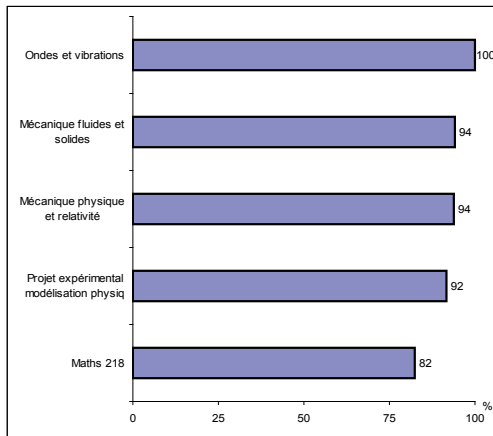
Nombre de répondants : 35 / nombre d'inscrits pédagogiques au S4 : 45 / soit un taux de réponse de 78%

(le nombre de présents pédagogiques n'est pas connu, le taux de réponse peut donc être sous-évalué)

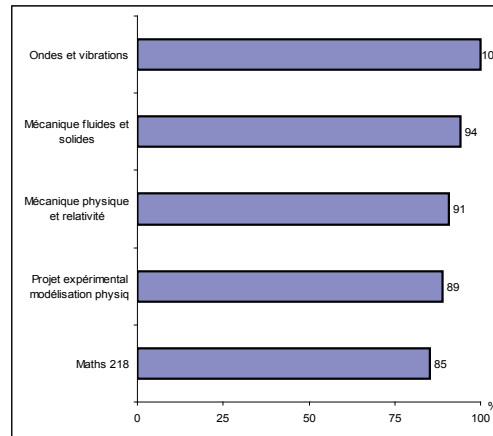
Part des étudiants satisfaits

(ayant répondu "très satisfait(e)" et "plutôt satisfait(e)")

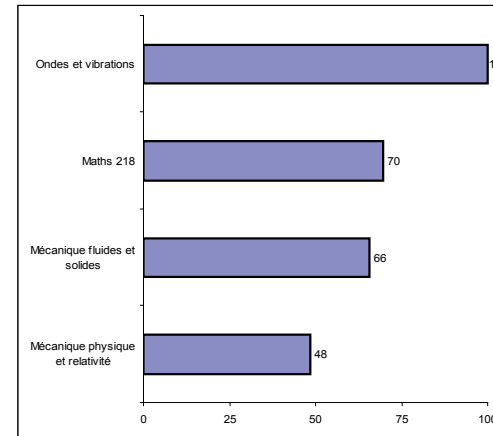
Intérêt de la matière



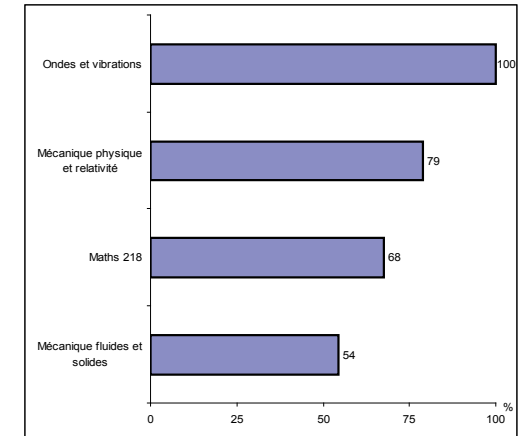
Utilité de la matière



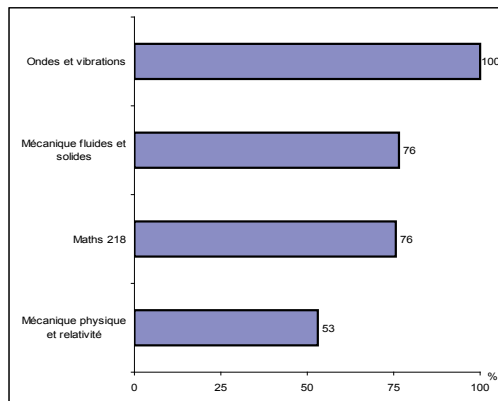
Compréhension du cours



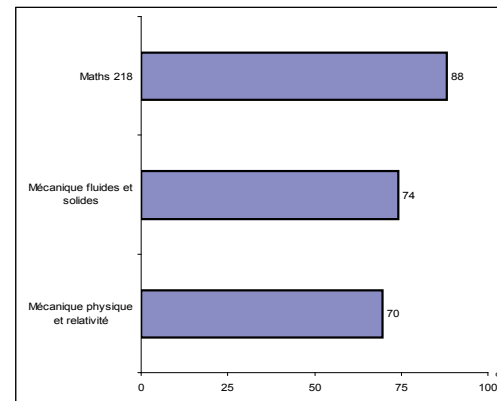
Présentation du cours (objectifs, plan)



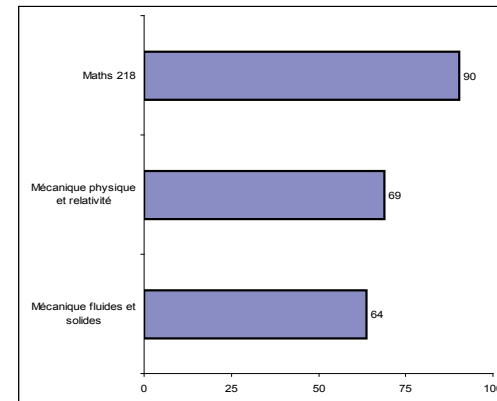
Facilité prise de notes du cours



Compréhension du TD



Cohérence entre cours et TD/TP



A quelle fréquence les étudiants assistent à la matière ?

	Tous les enseignements ou presque	Environ la moitié	Moins de la moitié	Total	Effectif
Projet expérimental modélisation physique	100	0	0	100%	36
Mécanique fluides et solides	94	6	0	100%	35
Ondes et vibrations	90	10	0	100%	31
Mécanique physique et relativité	85	15	0	100%	33
Maths 218	65	26	9	100%	34

POUR L'ENSEMBLE DES MATIÈRES

Part des étudiants **satisfaits des enseignements** : 88%

Parmi les satisfaits, part des étudiants citant comme motif de satisfaction...

- le contenu des enseignements : 80%
- la spécialisation des enseignements : 33%
- l'attitude des enseignants : 23%
- l'emploi du temps : 23%
- l'organisation de la formation : 17%
- les contacts avec les autres étudiants : 13%

L'ÉQUIPE PÉDAGOGIQUE

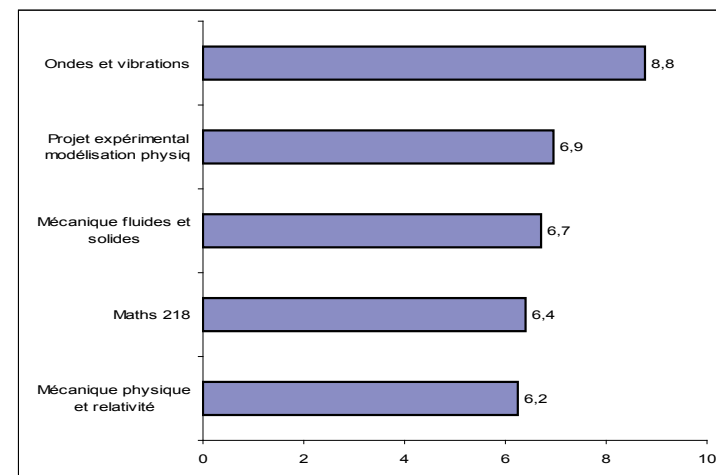
Part des étudiants...

- trouvant l'équipe d'**enseignants** plutôt disponible : 85%
- connaissant le nom de leur **responsable d'année** : 74%
et parmi eux, part des étudiants...
 - l'ayant rencontré (*en tant que responsable d'année*) : 50%
 - le trouvant plutôt disponible : 100%
- rencontrant des difficultés à aller au **secrétariat pédagogique** pendant les horaires d'ouverture : 35%
- satisfaits de l'accueil reçu au secrétariat : 94%
- trouvant toutes les informations nécessaires : 71%

Note globale de satisfaction par matière de 0 à 10

(en tenant compte des cours, TD, TP)

Physique
fondamentale S4
2009/2010



Nombre d'heures de **travail personnel** consacré par semaine aux études (*hors heures cours, TD, TP*) : 7,3

Part des étudiants travaillant régulièrement au cours de l'année (*plutôt que avant les épreuves de contrôle continu ou les examens, pour les matières sans TD ou TP*) : 30%

Part des étudiants estimant avoir été **bien préparés** (*pendant les enseignements*)...

- au contrôle continu : 71%
- aux examens de fin de semestre : 68%

Part des étudiants satisfaits du nombre d'épreuves orales : 59%

Part des étudiants déclarant que des documents des cours/TD/TP sont disponibles sur **Moddle** : 91%

et parmi eux, part des étudiants les ayant utilisés : 97%
et en étant satisfaits : 79%

Part des étudiants ayant exercé un **emploi rémunéré** depuis la rentrée : 15%

EVALUATION DES ENSEIGNEMENTS

ANNEE UNIVERSITAIRE 2009/2010

LICENCE PHYSIQUE - CHIMIE S4

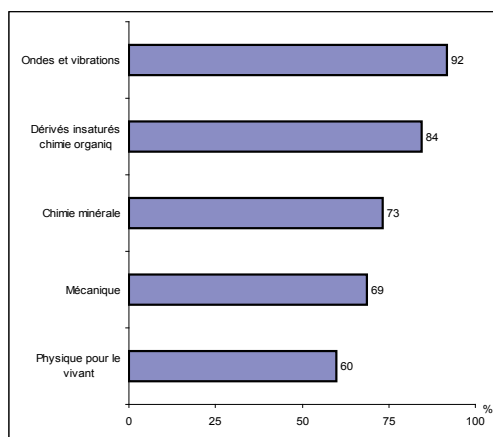
Nombre de répondants : 49 / nombre d'inscrits pédagogiques au S4 : 62 / soit un taux de réponse de 79%

(le nombre de présents pédagogiques n'est pas connu, le taux de réponse peut donc être sous-évalué)

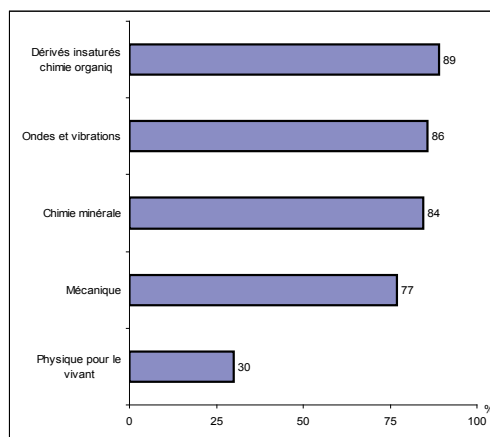
Part des étudiants satisfaits

(ayant répondu "très satisfait(e)" et "plutôt satisfait(e)")

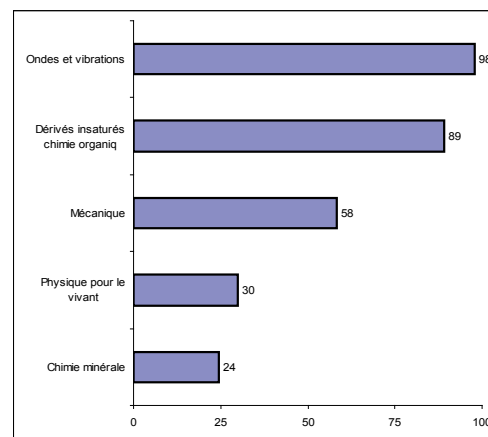
Intérêt de la matière



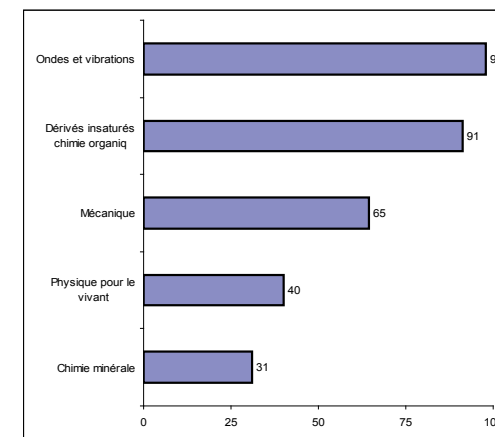
Utilité de la matière



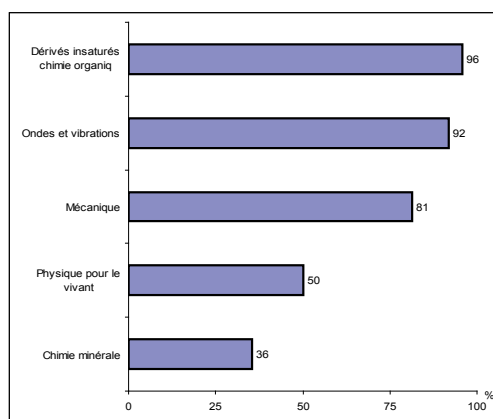
Compréhension du cours



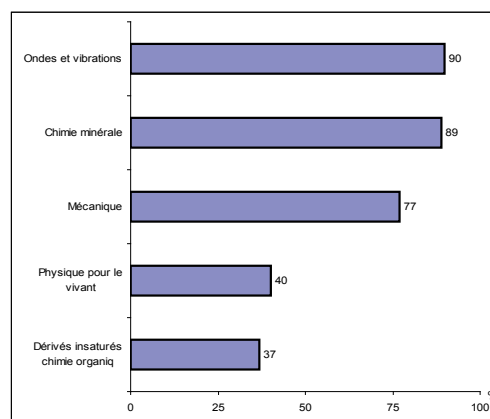
Présentation du cours (objectifs, plan)



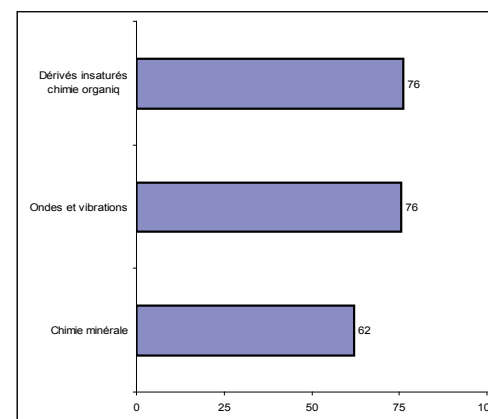
Facilité prise de notes du cours



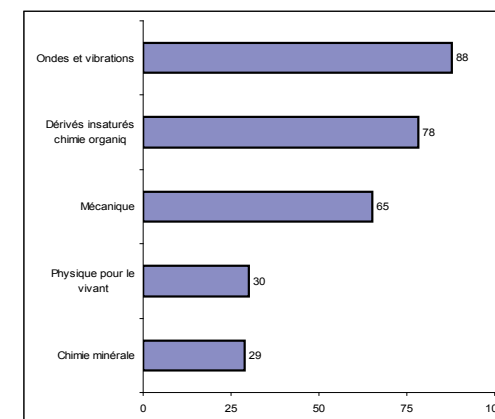
Compréhension du TD



Compréhension du TP



Cohérence entre cours et TD/TP



A quelle fréquence les étudiants assistent à la matière ?

	Tous les enseignements ou presque	Environ la moitié	Moins de la moitié	Total	Effectif
Ondes et vibrations	94	6	0	100%	49
Dérivés insaturés chimie organique	87	13	0	100%	46
Chimie minérale	82	13	4	100%	45
Mécanique	65	25	10	100%	48
Physique pour le vivant	40	30	30	100%	10

POUR L'ENSEMBLE DES MATIÈRES

Part des étudiants **satisfaits des enseignements** : 64%

Parmi les satisfaits, part des étudiants citant comme motif de satisfaction...

- le contenu des enseignements : 50%
- l'emploi du temps : 37%
- les contacts avec les autres étudiants : 37%
- l'attitude des enseignants : 27%
- la spécialisation des enseignements : 20%
- l'organisation de la formation : 13%

Parmi les insatisfaits, part des étudiants citant comme motif d'insatisfaction...

- l'attitude des enseignants : 71%
- la spécialisation des enseignements : 41%
- le contenu des enseignements : 29%
- l'emploi du temps : 24%
- les contacts avec les autres étudiants : 12%
- l'organisation de la formation : 6%

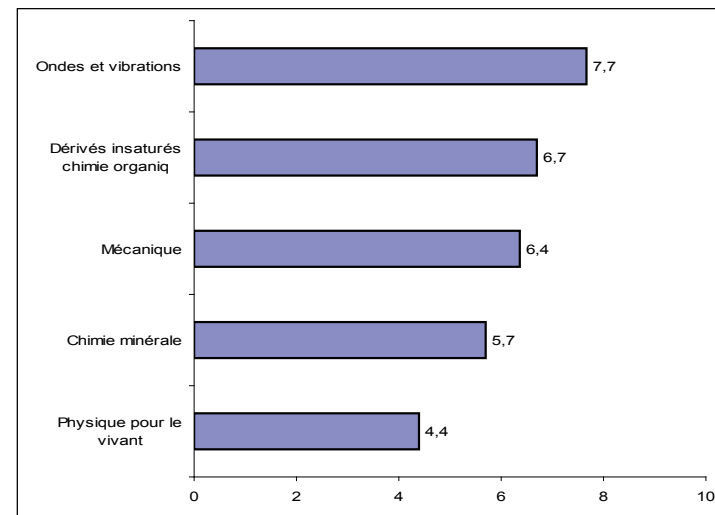
L'ÉQUIPE PÉDAGOGIQUE

Part des étudiants...

- trouvant l'équipe d'**enseignants** plutôt disponible : 83%
- connaissant le nom de leur **responsable d'année** : 58%
et parmi eux, part des étudiants...
 - l'ayant rencontré (*en tant que responsable d'année*) : 52%
 - le trouvant plutôt disponible : 81%
- rencontrant des difficultés à aller au **secrétariat pédagogique** pendant les horaires d'ouverture : 47%
- satisfaits de l'accueil reçu au secrétariat : 87%
- trouvant toutes les informations nécessaires : 65%

Note globale de satisfaction par matière de 0 à 10

(en tenant compte des cours, TD, TP)



Physique-Chimie
S4
2009/2010

Nombre d'heures de **travail personnel** consacré par semaine aux études (*hors heures cours, TD, TP*) : 9,7

Part des étudiants travaillant régulièrement au cours de l'année (*plutôt que avant les épreuves de contrôle continu ou les examens, pour les matières sans TD ou TP*) : 28%

Part des étudiants estimant avoir été **bien préparés** (*pendant les enseignements*)...

- au contrôle continu : 61%
- aux examens de fin de semestre : 44%

Part des étudiants satisfaits du nombre d'épreuves orales : 38%

Part des étudiants déclarant que des documents des cours/TD/TP sont disponibles sur **Moddle** : 44%

et parmi eux, part des étudiants les ayant utilisés : 79%
et en étant satisfaits : 86%

Part des étudiants ayant exercé un **emploi rémunéré** depuis la rentrée : 17%

EVALUATION DES ENSEIGNEMENTS

ANNEE UNIVERSITAIRE 2009/2010

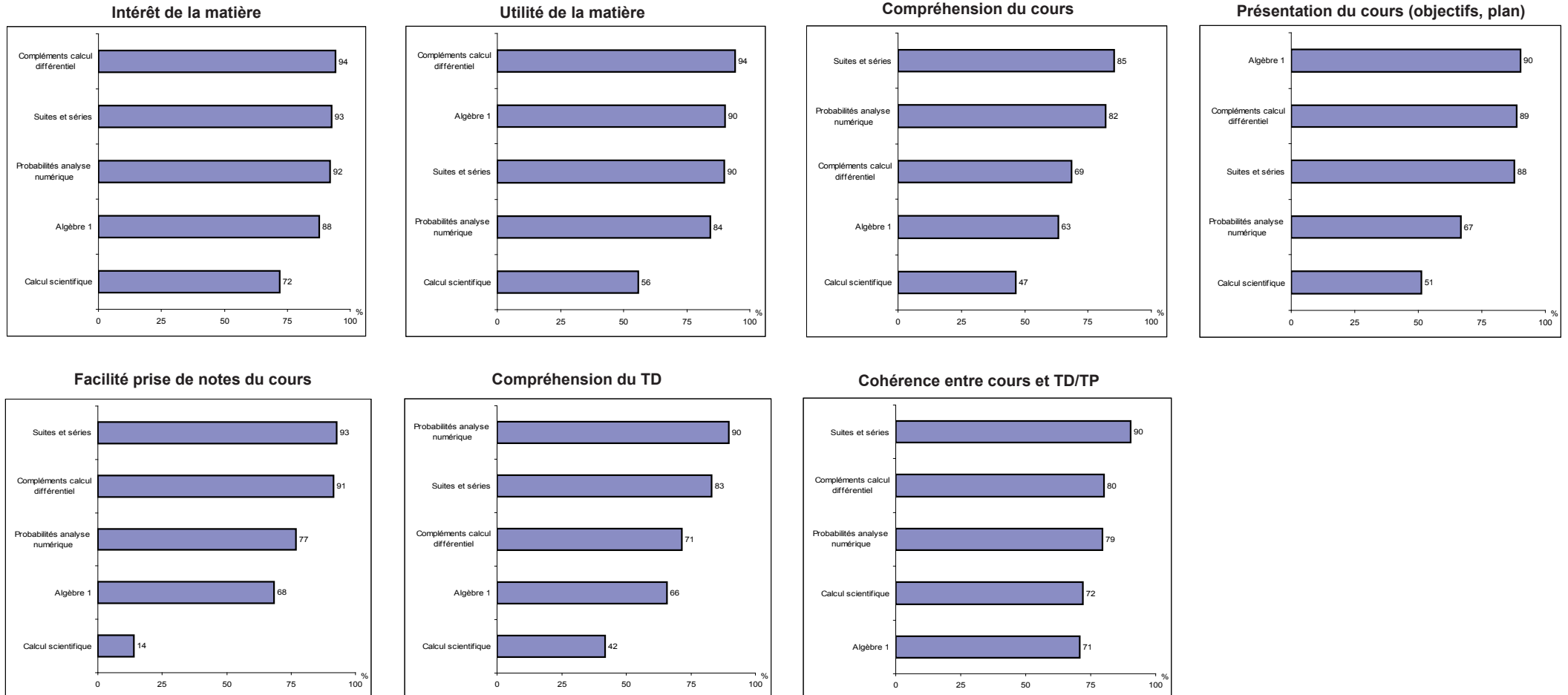
LICENCE MATHÉMATIQUES S4

Nombre de répondants : 43 / nombre d'inscrits pédagogiques au S4 : 76 / soit un taux de réponse de 57%

(le nombre de présents pédagogiques n'est pas connu, le taux de réponse peut donc être sous-évalué)

Part des étudiants satisfaits

(ayant répondu "très satisfait(e)" et "plutôt satisfait(e)")



A quelle fréquence les étudiants assistent à la matière ?

	Tous les enseignements ou presque	Environ la moitié	Moins de la moitié	Jamais	Total	Effectif
Compléments calcul différentiel	94	6	0	0	100%	35
Algèbre 1	93	5	0	2	100%	41
Suites et séries	90	2	5	2	100%	41
Probabilités analyse numérique	87	8	3	3	100%	38
Calcul scientifique	60	28	12	0	100%	43

POUR L'ENSEMBLE DES MATIÈRES

Part des étudiants **satisfaits des enseignements** : 77%

Parmi les satisfaits, part des étudiants citant comme motif de satisfaction...

- le contenu des enseignements : 46%
- la spécialisation des enseignements : 36%
- l'attitude des enseignants : 27%
- l'emploi du temps : 24%
- l'organisation de la formation : 18%
- les contacts avec les autres étudiants : 12%

Parmi les insatisfaits, part des étudiants citant comme motif d'insatisfaction...

- l'attitude des enseignants : 70%
- l'emploi du temps : 50%
- le contenu des enseignements : 30%
- les contacts avec les autres étudiants : 10%
- l'organisation de la formation : 10%

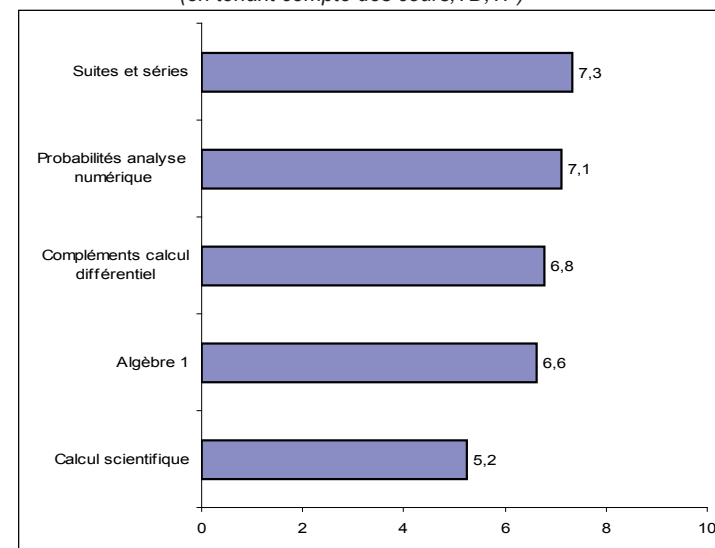
L'ÉQUIPE PÉDAGOGIQUE

Part des étudiants...

- trouvant l'équipe d'**enseignants** plutôt disponible : 86%
- connaissant le nom de leur **responsable d'année** : 78%
et parmi eux, part des étudiants...
 - l'ayant rencontré (*en tant que responsable d'année*) : 38%
 - le trouvant plutôt disponible : 72%
- rencontrant des difficultés à aller au **secrétariat pédagogique** pendant les horaires d'ouverture : 37%
- satisfaits de l'accueil reçu au secrétariat : 78%
- trouvant toutes les informations nécessaires : 69%

Note globale de satisfaction par matière de 0 à 10

(en tenant compte des cours, TD, TP)



**Mathématiques
S4
2009/2010**

Nombre d'heures de **travail personnel** consacré par semaine aux études (*hors heures cours, TD, TP*) : 10,5

Part des étudiants travaillant régulièrement au cours de l'année (*plutôt que avant les épreuves de contrôle continu ou les examens, pour les matières sans TD ou TP*) : 54%

Part des étudiants estimant avoir été **bien préparés** (*pendant les enseignements*)...

- au contrôle continu : 69%
- aux examens de fin de semestre : 66%

Part des étudiants satisfaits du nombre d'épreuves orales : 43%

Part des étudiants déclarant que des documents des cours/TD/TP sont disponibles sur **Moddle** : 12%

et parmi eux, part des étudiants les ayant utilisés : 100%
et en étant satisfaits : 100%

Part des étudiants ayant exercé un **emploi rémunéré** depuis la rentrée : 19%

EVALUATION DES ENSEIGNEMENTS

ANNEE UNIVERSITAIRE 2009/2010

LICENCE MASS S4

Nombre de répondants : 11 / nombre d'inscrits pédagogiques au S4 : 20 / soit un taux de réponse de 55%

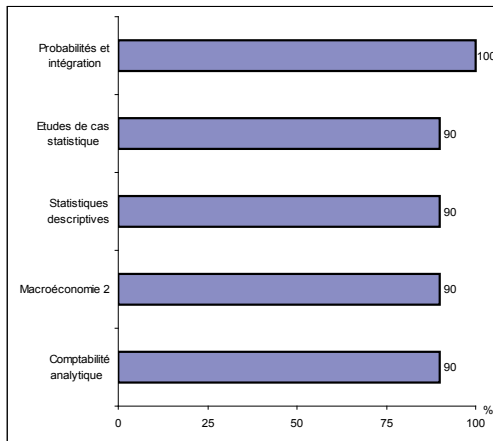
(le nombre de présents pédagogiques n'est pas connu, le taux de réponse peut donc être sous-évalué)

Part des étudiants satisfaits

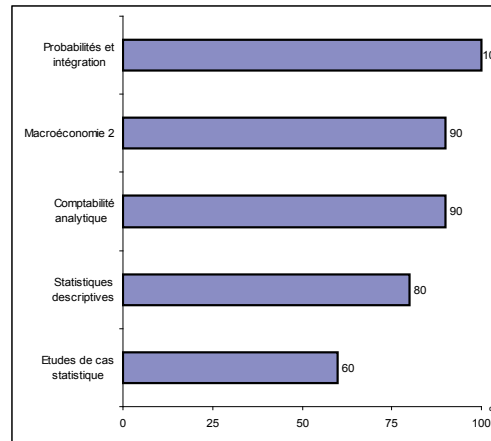
(ayant répondu "très satisfait(e)" et "plutôt satisfait(e)")

(les résultats doivent être pris avec précaution en raison de la faiblesse de l'effectif)

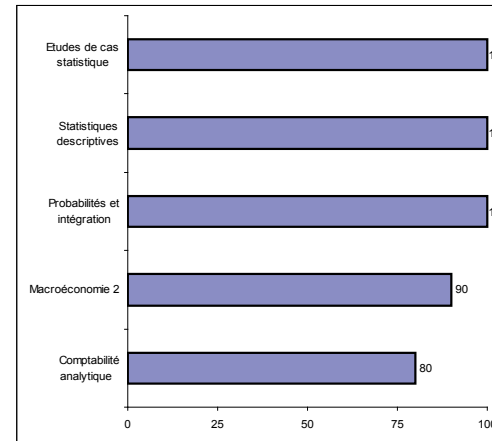
Intérêt de la matière



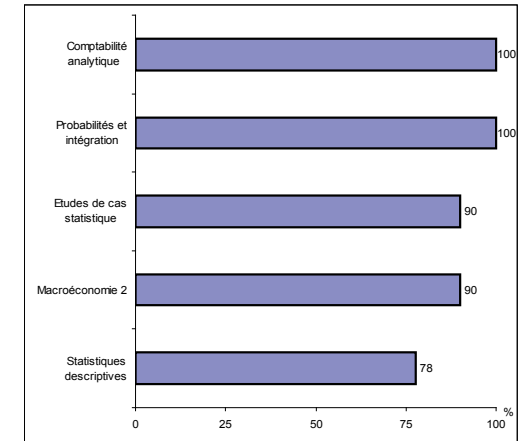
Utilité de la matière



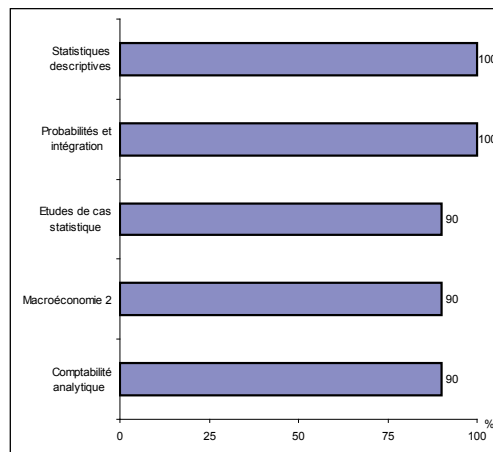
Compréhension du cours



Présentation du cours (objectifs, plan)



Facilité prise de notes du cours



A quelle fréquence les étudiants assistent à la matière ?

	Tous les enseignements ou presque	Environ la moitié	Total	Effectif
Probabilités et intégration	100	0	100%	11
Comptabilité analytique	100	0	100%	10
Macroéconomie 2	100	0	100%	10
Statistiques descriptives	80	20	100%	10
Études de cas statistique	80	20	100%	10

POUR L'ENSEMBLE DES MATIÈRES

Part des étudiants **satisfaits des enseignements** : 100%

Parmi les satisfaits, part des étudiants citant comme motif de satisfaction...

- le contenu des enseignements : 40%
- la spécialisation des enseignements : 40%
- les contacts avec les autres étudiants : 40%
- l'attitude des enseignants : 30%
- l'emploi du temps : 30%
- l'organisation de la formation : 10%

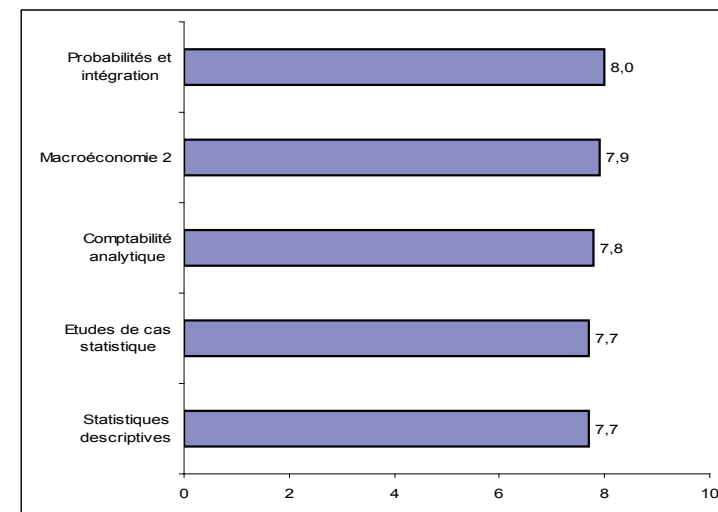
L'ÉQUIPE PÉDAGOGIQUE

Part des étudiants...

- trouvant l'équipe d'**enseignants** plutôt disponible : 100%
- connaissant le nom de leur **responsable d'année** : 100%
et parmi eux, part des étudiants...
 - l'ayant rencontré (*en tant que responsable d'année*) : 25%
 - le trouvant plutôt disponible : 100%
- rencontrant des difficultés à aller au **secrétariat pédagogique** pendant les horaires d'ouverture : 20%
- satisfaits de l'accueil reçu au secrétariat : 100%
- trouvant toutes les informations nécessaires : 90%

Note globale de satisfaction par matière de 0 à 10

(en tenant compte des cours, TD, TP)



**MASS S4
2009/2010**

Nombre d'heures de **travail personnel** consacré par semaine aux études (*hors heures cours, TD, TP*) : 7,0

Part des étudiants travaillant régulièrement au cours de l'année (*plutôt que avant les épreuves de contrôle continu ou les examens, pour les matières sans TD ou TP*) : 40%

Part des étudiants estimant avoir été **bien préparés** (*pendant les enseignements*)...

- au contrôle continu : 67%
- aux examens de fin de semestre : 89%

Part des étudiants satisfaits du nombre d'épreuves orales : 63%

Part des étudiants déclarant que des documents des cours/TD/TP sont disponibles sur **Moddle** : 88%

et parmi eux, part des étudiants les ayant utilisés : 86%
et en étant satisfaits : 100%

Part des étudiants ayant exercé un **emploi rémunéré** depuis la rentrée : 25%

EVALUATION DES ENSEIGNEMENTS

ANNEE UNIVERSITAIRE 2009/2010

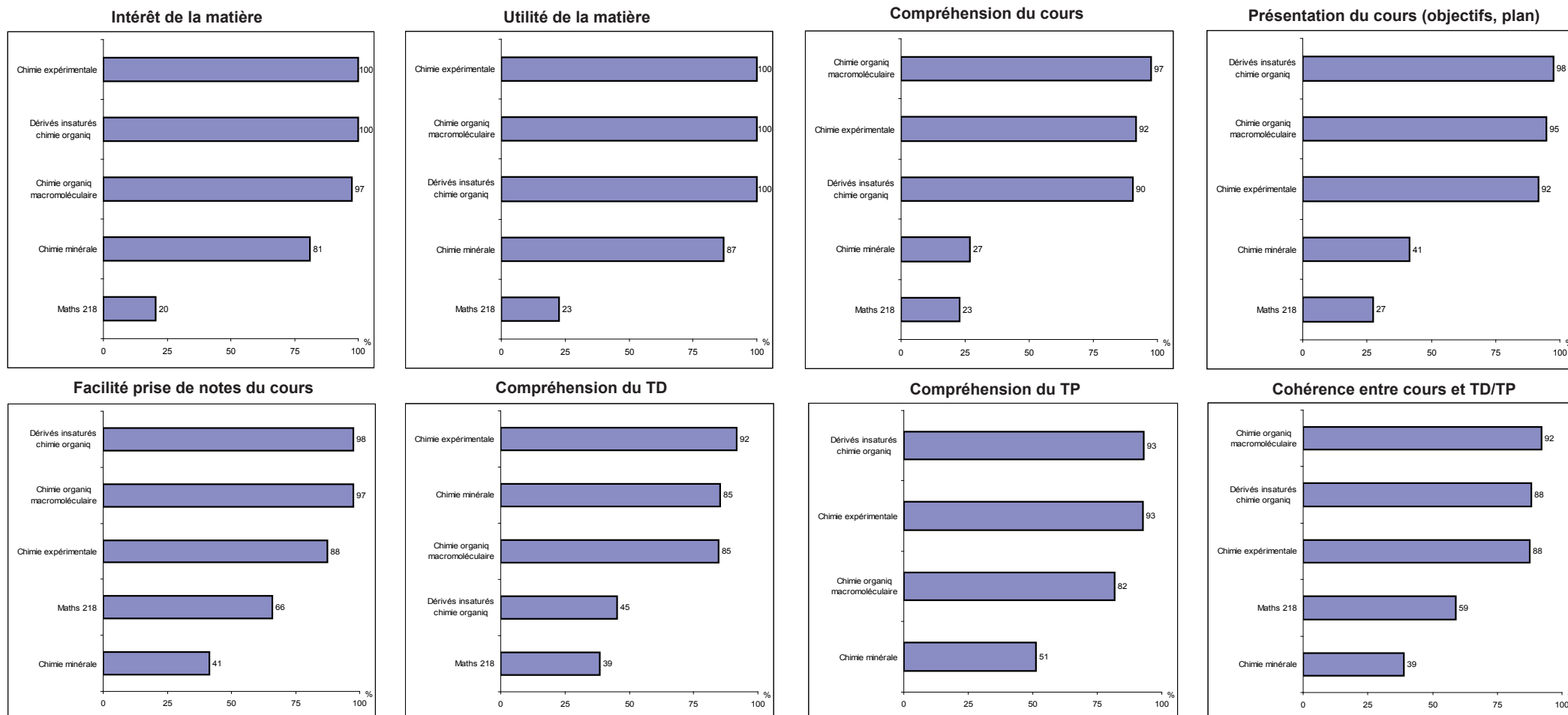
LICENCE CHIMIE S4

Nombre de répondants : 44 / nombre d'inscrits pédagogiques au S4 : 47 / soit un taux de réponse de 94%

(le nombre de présents pédagogiques n'est pas connu, le taux de réponse peut donc être sous-évalué)

Part des étudiants satisfaits

(ayant répondu "très satisfait(e)" et "plutôt satisfait(e)")



A quelle fréquence les étudiants assistent à la matière ?

	Tous les enseignements ou presque	Environ la moitié	Moins de la moitié	Jamais	Total	Effectif
Chimie organiq macromoléculaire	97	3	0	0	100%	39
Chimie minérale	93	7	0	0	100%	41
Chimie expérimentale	88	8	0	4	100%	26
Dérivés insaturés chimie organiq	86	12	2	0	100%	42
Maths 218	73	20	7	0	100%	44

POUR L'ENSEMBLE DES MATIÈRES

Part des étudiants **satisfaits des enseignements** : 56%

Parmi les satisfaits, part des étudiants citant comme motif de satisfaction...

- la spécialisation des enseignements : 67%
- le contenu des enseignements : 42%
- l'emploi du temps : 38%
- l'attitude des enseignants : 21%
- les contacts avec les autres étudiants : 17%
- l'organisation de la formation : 8%

Parmi les insatisfaits, part des étudiants citant comme motif d'insatisfaction...

- l'attitude des enseignants : 42%
- la spécialisation des enseignements : 37%
- l'emploi du temps : 37%
- le contenu des enseignements : 32%
- l'organisation de la formation : 16%
- les contacts avec les autres étudiants : 11%

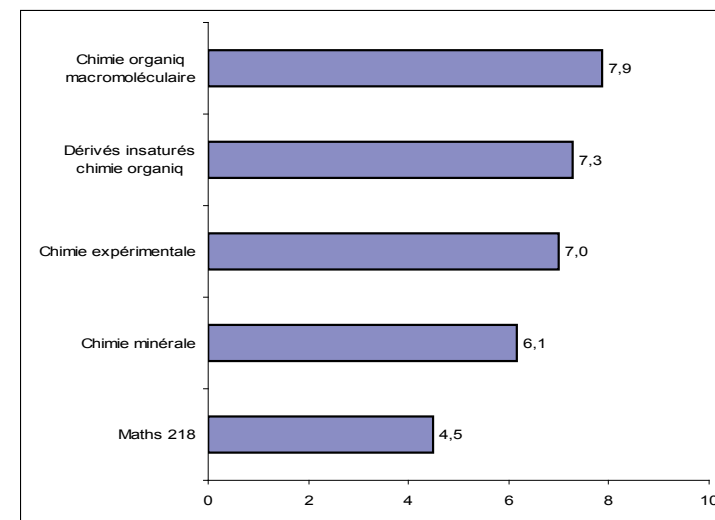
L'ÉQUIPE PÉDAGOGIQUE

Part des étudiants...

- trouvant l'équipe d'**enseignants** plutôt disponible : 77%
- connaissant le nom de leur **responsable d'année** : 54%
et parmi eux, part des étudiants...
 - l'ayant rencontré (*en tant que responsable d'année*) : 65%
 - le trouvant plutôt disponible : 90%
- rencontrant des difficultés à aller au **secrétariat pédagogique** pendant les horaires d'ouverture : 37%
- satisfaits de l'accueil reçu au secrétariat : 93%
- trouvant toutes les informations nécessaires : 65%

Note globale de satisfaction par matière de 0 à 10

(en tenant compte des cours, TD, TP)



**CHIMIE S4
2009/2010**

Nombre d'heures de **travail personnel** consacré par semaine aux études (*hors heures cours, TD, TP*) : 10,8

Part des étudiants travaillant régulièrement au cours de l'année (*plutôt que avant les épreuves de contrôle continu ou les examens, pour les matières sans TD ou TP*) : 33%

Part des étudiants estimant avoir été **bien préparés** (*pendant les enseignements*)...

- au contrôle continu : 63%
- aux examens de fin de semestre : 58%

Part des étudiants satisfaits du nombre d'épreuves orales : 62%

Part des étudiants déclarant que des documents des cours/TD/TP sont disponibles sur **Moddle** : 47%

et parmi eux, part des étudiants les ayant utilisés : 85%
et en étant satisfaits : 67%

Part des étudiants ayant exercé un **emploi rémunéré** depuis la rentrée : 28%

EVALUATION DES ENSEIGNEMENTS

ANNEE UNIVERSITAIRE 2009/2010

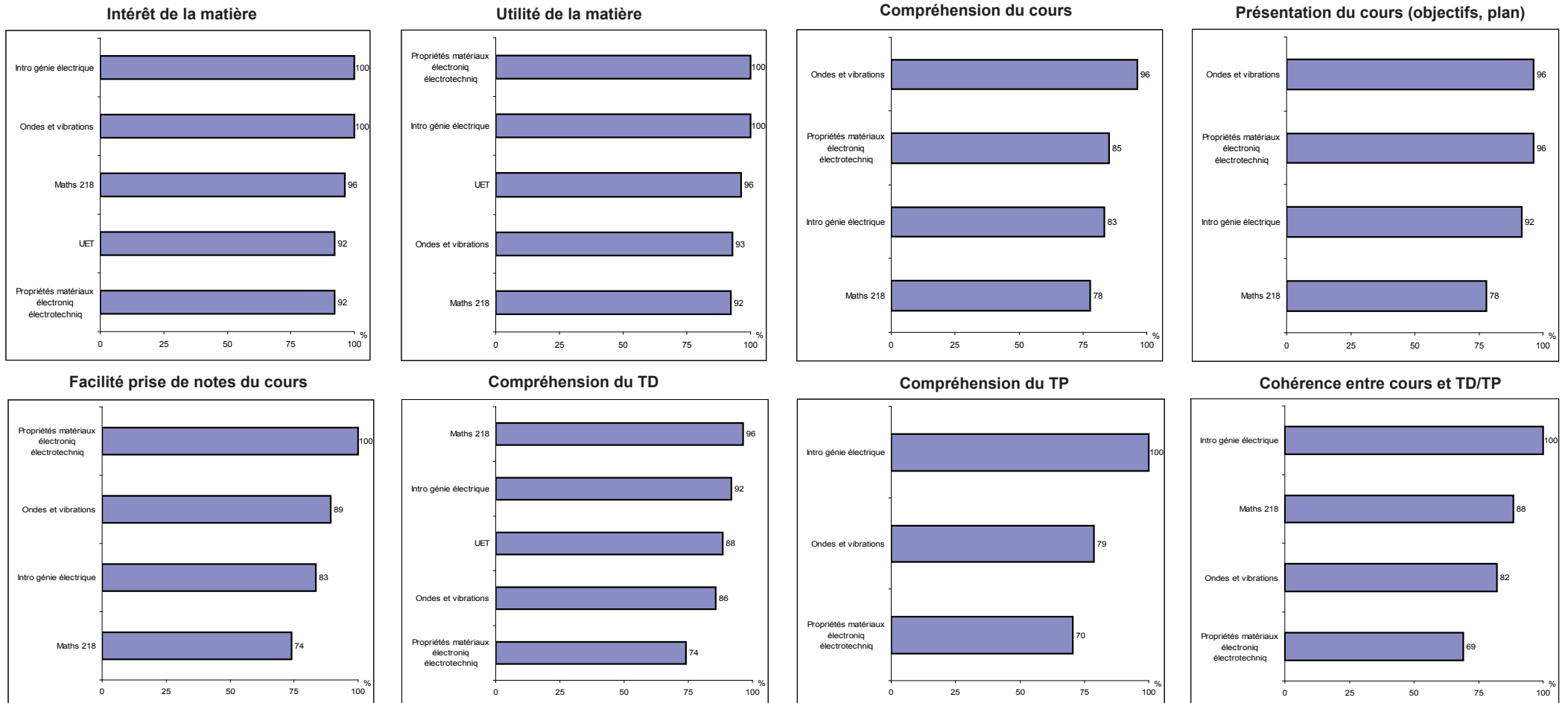
LICENCE ESEA et LICENCE INGENIERIE ELECTRIQUE S4

Nombre de répondants : 28 / nombre d'inscrits pédagogiques au S4 : 38 / soit un taux de réponse de 74%

(le nombre de présents pédagogiques n'est pas connu, le taux de réponse peut donc être sous-évalué)

Part des étudiants satisfaits

(ayant répondu "très satisfait(e)" et "plutôt satisfait(e)")



A quelle fréquence les étudiants assistent à la matière ?

	Tous les enseignements ou presque	Environ la moitié	Moins de la moitié	Total	Effectif
Propriétés matériaux électroniq électrotechniq	81	11	7	100%	27
Maths 218	81	15	4	100%	26
Ondes et vibrations	79	21	0	100%	28
Intro génie électrique	75	25	0	100%	12
UET	75	13	13	100%	24

POUR L'ENSEMBLE DES MATIÈRES

Part des étudiants **satisfaits des enseignements** : 89%

Parmi les satisfaits, part des étudiants citant comme motif de satisfaction...

- le contenu des enseignements : 52%
- la spécialisation des enseignements : 44%
- l'attitude des enseignants : 39%
- l'emploi du temps : 22%
- les contacts avec les autres étudiants : 17%
- l'organisation de la formation : 4%

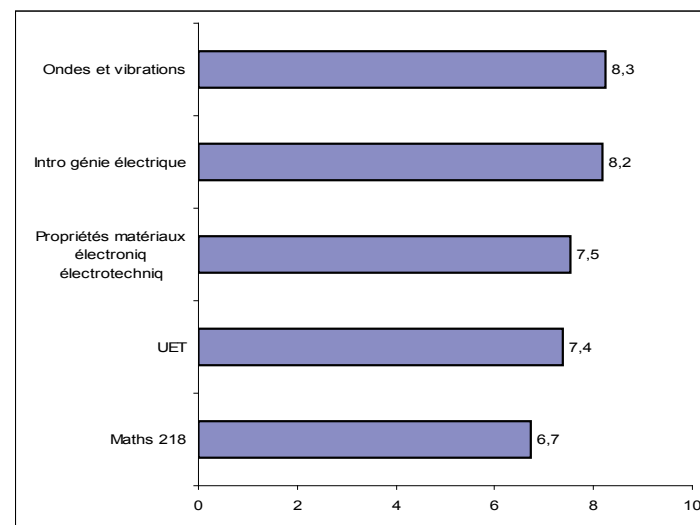
L'ÉQUIPE PÉDAGOGIQUE

Part des étudiants...

- trouvant l'équipe d'**enseignants** plutôt disponible : 88%
- connaissant le nom de leur **responsable d'année** : 92%
et parmi eux, part des étudiants...
 - l'ayant rencontré (*en tant que responsable d'année*) : 65%
 - le trouvant plutôt disponible : 91%
- rencontrant des difficultés à aller au **secrétariat pédagogique** pendant les horaires d'ouverture : 24%
- satisfaits de l'accueil reçu au secrétariat : 96%
- trouvant toutes les informations nécessaires : 72%

Note globale de satisfaction par matière de 0 à 10

(en tenant compte des cours, TD, TP)



**ESEA et
Ingénierie électrique
S4
2009/2010**

Nombre d'heures de **travail personnel** consacré par semaine aux études (*hors heures cours, TD, TP*) : 8,0

Part des étudiants travaillant régulièrement au cours de l'année (*plutôt que avant les épreuves de contrôle continu ou les examens, pour les matières sans TD ou TP*) : 44%

Part des étudiants estimant avoir été **bien préparés** (*pendant les enseignements*)...

- au contrôle continu : 88%
- aux examens de fin de semestre : 79%

Part des étudiants satisfaits du nombre d'épreuves orales : 52%

Part des étudiants déclarant que des documents des cours/TD/TP sont disponibles sur **Moddle** : 92%

et parmi eux, part des étudiants les ayant utilisés : 96%
et en étant satisfaits : 71%

Part des étudiants ayant exercé un **emploi rémunéré** depuis la rentrée : 32%

EVALUATION DES ENSEIGNEMENTS

ANNEE UNIVERSITAIRE 2009/2010

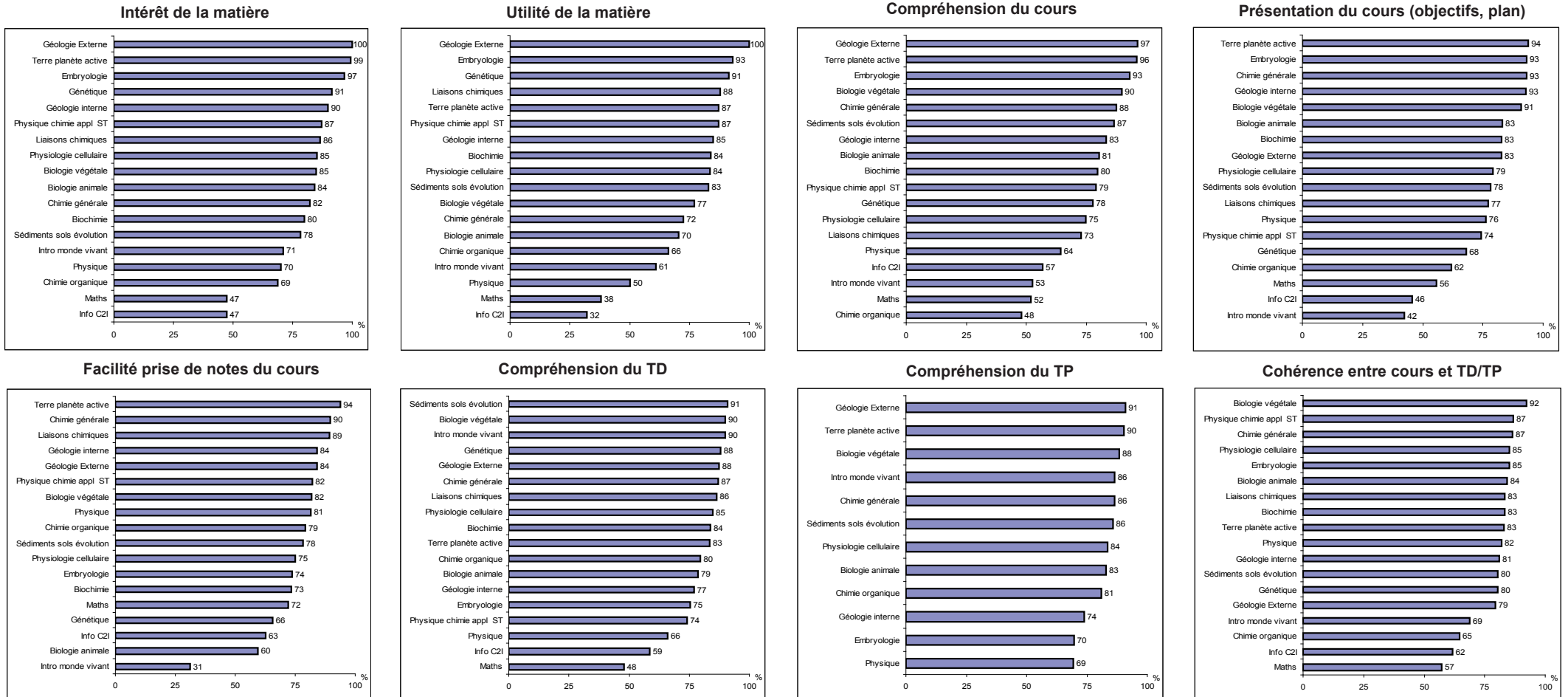
LICENCE STB S1 S2

Nombre de répondants : 345 / nombre d'inscrits pédagogiques au S2 : 663 / soit un taux de réponse de 52%

(le nombre de présents pédagogiques n'est pas connu, le taux de réponse peut donc être sous-évalué)

Part des étudiants satisfaits

(ayant répondu "très satisfait(e)" et "plutôt satisfait(e)")



A quelle fréquence les étudiants assistent à la matière ?

	Tous les enseignements ou presque	Environ la moitié	Moins de la moitié	Jamais	Total	Effectif
Terre planète active	99	1	0	0	100%	131
Géologie interne	97	2	1	0	100%	126
Géologie Externe	96	4	0	0	100%	57
Biologie animale	94	5	0	0	100%	277
Sédiments sols évolution	93	5	1	1	100%	133
Embryologie	93	6	1	0	100%	147
Biologie végétale	90	9	1	0	100%	283
Génétique	88	10	2	0	100%	289
Chimie générale	88	11	1	0	100%	311
Physiologie cellulaire	88	10	2	0	100%	202
Physique chimie appli ST	87	10	3	0	100%	62
Physique	86	12	2	0	100%	339
Biochimie	83	10	2	5	100%	192
Intro monde vivant	83	12	5	0	100%	59
Liaisons chimiques	80	17	2	2	100%	66
Chimie organique	80	16	4	1	100%	215
Info C2I	78	14	7	2	100%	58
Maths	66	21	11	1	100%	338

POUR L'ENSEMBLE DES MATIÈRES

Part des étudiants **satisfaits des enseignements** : 80%

Parmi les satisfaits, part des étudiants citant comme motif de satisfaction...

- le contenu des enseignements : 67%
- la spécialisation des enseignements : 41%
- l'attitude des enseignants : 37%
- les contacts avec les autres étudiants : 18%
- l'emploi du temps : 15%
- l'organisation de la formation : 10%

Parmi les insatisfaits, part des étudiants citant comme motif d'insatisfaction...

- le contenu des enseignements : 45%
- l'attitude des enseignants : 39%
- la spécialisation des enseignements : 36%
- l'emploi du temps : 34%
- l'organisation de la formation : 19%
- les contacts avec les autres étudiants : 8%

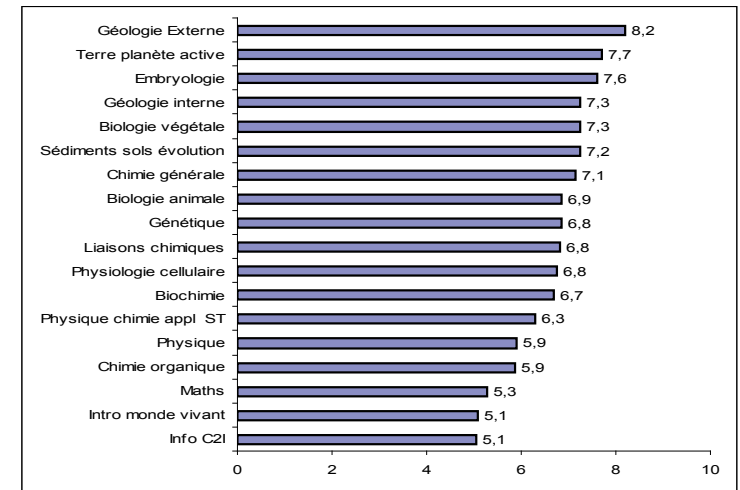
L'ÉQUIPE PÉDAGOGIQUE

Part des étudiants...

- trouvant l'équipe d'**enseignants** plutôt disponible : 92%
- connaissant le nom de leur **responsable d'année** : 49%
et parmi eux, part des étudiants...
 - l'ayant rencontré (*en tant que responsable d'année*) : 63%
 - le trouvant plutôt disponible : 91%
- rencontrant des difficultés à aller au **secrétariat pédagogique** pendant les horaires d'ouverture : 32%
- satisfaits de l'accueil reçu au secrétariat : 96%
- trouvant toutes les informations nécessaires : 86%

Note globale de satisfaction par matière de 0 à 10

(en tenant compte des cours, TD, TP)



STB S1 S2
2009/2010

Nombre d'heures de **travail personnel** consacré par semaine aux études (*hors heures cours, TD, TP*) : 10,0

Part des étudiants travaillant régulièrement au cours de l'année (*plutôt que avant les épreuves de contrôle continu ou les examens, pour les matières sans TD ou TP*) : 42%

Part des étudiants estimant avoir été **bien préparés** (*pendant les enseignements*)...

- au contrôle continu : 88%
- aux examens de fin de semestre : 70%

Part des étudiants satisfaits du nombre d'épreuves orales : 68%

Part des étudiants déclarant que des documents des cours/TD/TP sont disponibles sur **Moddle** : 95%

et parmi eux, part des étudiants les ayant utilisés : 98%

et en étant satisfaits : 91%

Part des étudiants ayant exercé un **emploi rémunéré** depuis la rentrée : 10%

LA PRÉ-RENTRÉE

Part des étudiants ayant suivi la pré-rentrée : 60%

et parmi eux, part des étudiants satisfaits...

- du nombre d'activités proposées : 71%
- de l'utilité des activités proposées : 51%
- de la quantité d'informations obtenues : 71%
- de l'utilité des informations obtenues : 80%

EVALUATION DES ENSEIGNEMENTS
 ANNEE UNIVERSITAIRE 2009/2010
 LICENCE STB S3

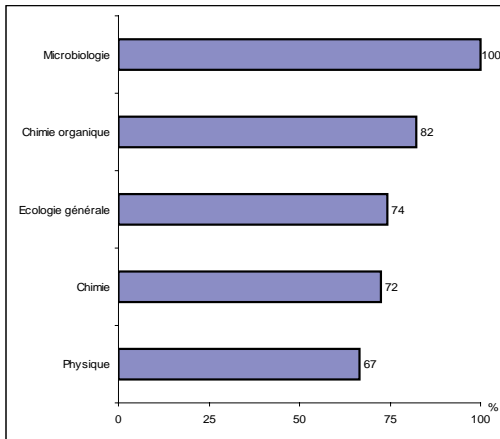
Nombre de répondants : 239 / nombre d'inscrits pédagogiques au S3 : 450 / soit un taux de réponse de 53%

(le nombre de présents pédagogiques n'est pas connu, le taux de réponse peut donc être sous-évalué)

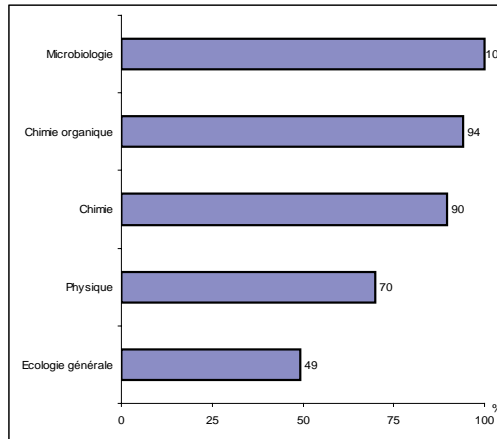
Part des étudiants satisfaits

(ayant répondu "très satisfait(e)" et "plutôt satisfait(e)")

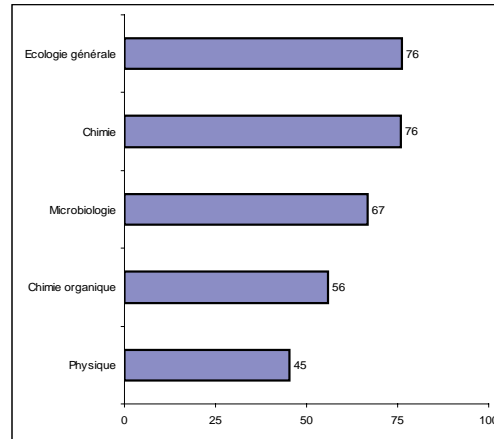
Intérêt de la matière



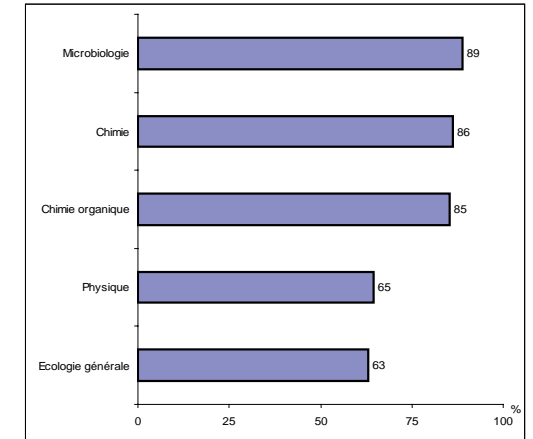
Utilité de la matière



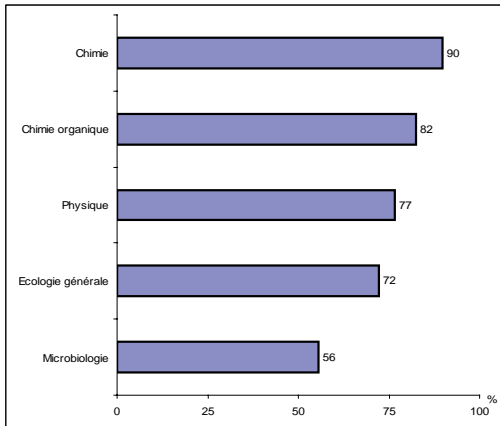
Compréhension du cours



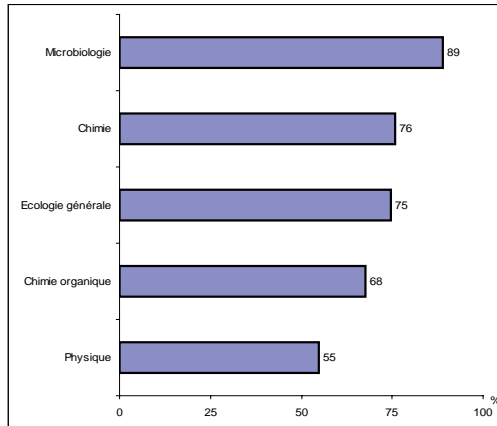
Présentation du cours (objectifs, plan)



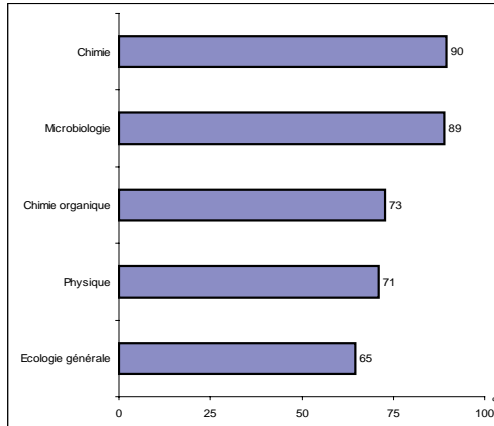
Facilité prise de notes du cours



Compréhension du TD



Cohérence entre cours et TD/TP

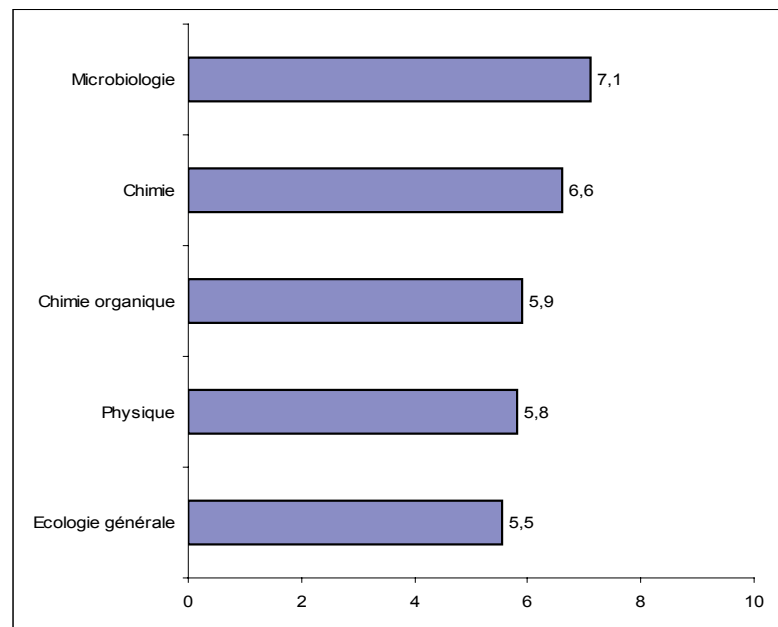


A quelle fréquence les étudiants assistent à la matière ?

	Tous les enseignements ou presque	Environ la moitié	Moins de la moitié	Jamais	Total	Effectif
Chimie	97	0	3	0	100%	29
Physique	90	6	3	0	100%	31
Microbiologie	89	11	0	0	100%	9
Chimie organique	88	3	9	0	100%	34
Ecologie générale	65	20	11	4	100%	239

Note globale de satisfaction par matière de 0 à 10

(en tenant compte des cours, TD, TP)



EVALUATION DES ENSEIGNEMENTS
 ANNEE UNIVERSITAIRE 2009/2010
 LICENCE BIOCHIMIE S4

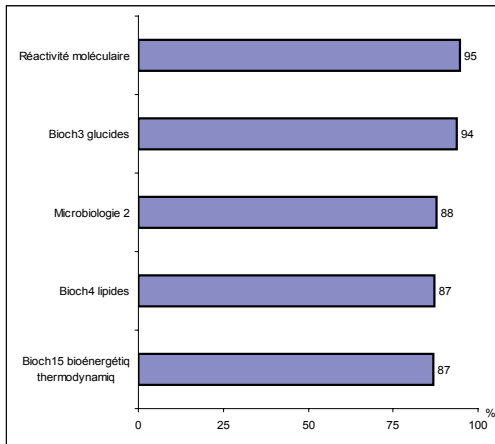
Nombre de répondants : 50 / nombre d'inscrits pédagogiques au S4 : 72 / soit un taux de réponse de 69%

(le nombre de présents pédagogiques n'est pas connu, le taux de réponse peut donc être sous-évalué)

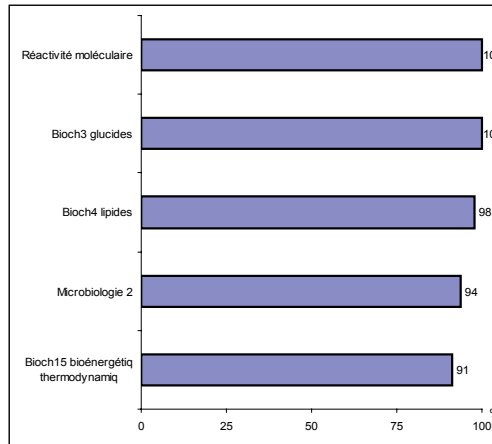
Part des étudiants satisfaits

(ayant répondu "très satisfait(e)" et "plutôt satisfait(e)")

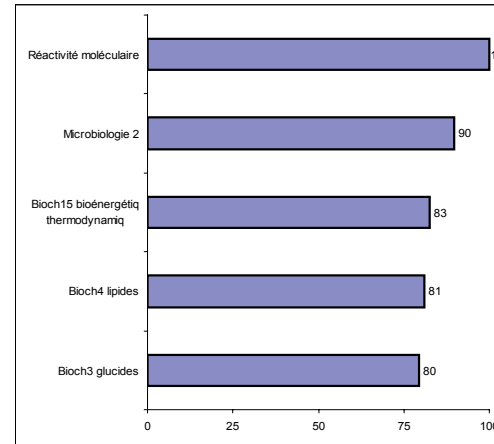
Intérêt de la matière



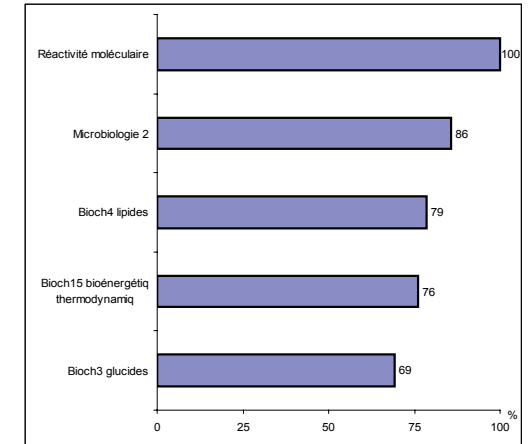
Utilité de la matière



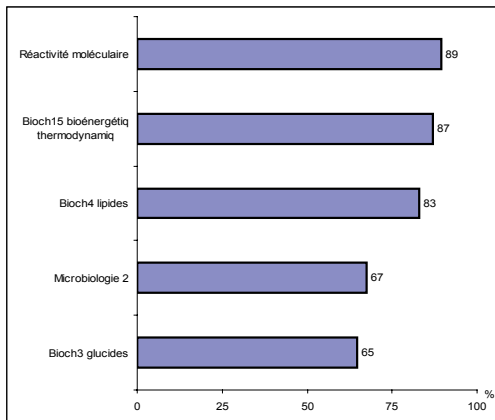
Compréhension du cours



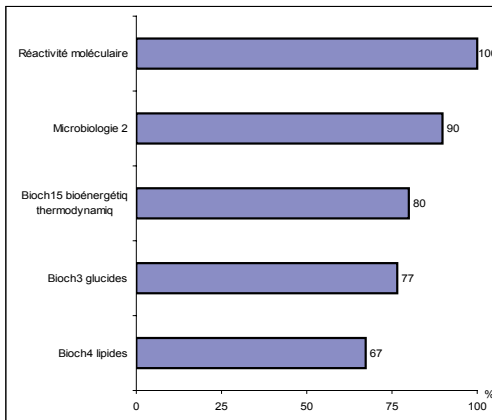
Présentation du cours (objectifs, plan)



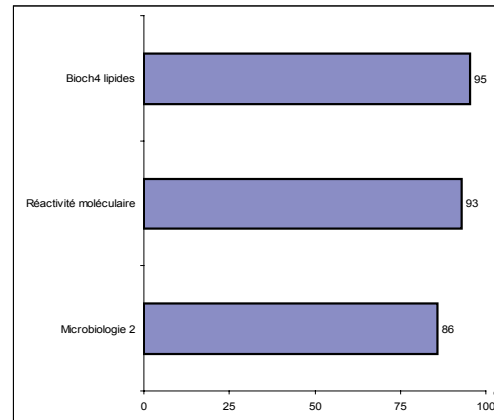
Facilité prise de notes du cours



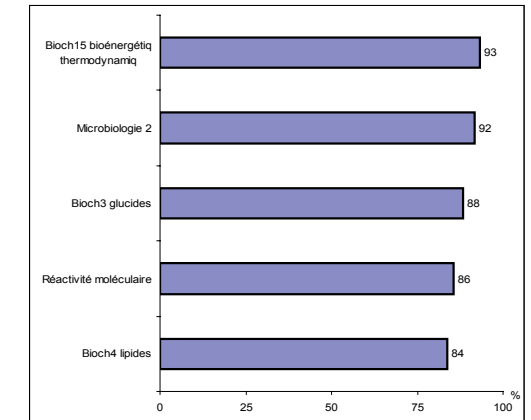
Compréhension du TD



Compréhension du TP



Coherence entre cours et TD/TP



A quelle fréquence les étudiants assistent à la matière ?

	Tous les enseignements ou presque	Environ la moitié	Moins de la moitié	Jamais	Total	Effectif
Réactivité moléculaire	100	0	0	0	100%	19
Bioch3 glucides	96	2	0	2	100%	49
Microbiologie 2	94	4	0	2	100%	48
Bioch4 lipides	93	4	0	2	100%	45
Bioch15 bioénergétique thermodynamique	87	7	4	2	100%	46

POUR L'ENSEMBLE DES MATIÈRES

Part des étudiants **satisfaits des enseignements** : 81%

Parmi les satisfaits, part des étudiants citant comme motif de satisfaction...

- le contenu des enseignements : 64%
- la spécialisation des enseignements : 39%
- l'emploi du temps : 26%
- l'attitude des enseignants : 23%
- l'organisation de la formation : 21%
- les contacts avec les autres étudiants : 15%

Parmi les insatisfaits, part des étudiants citant comme motif d'insatisfaction...

- le contenu des enseignements : 67%
- l'attitude des enseignants : 44%
- l'organisation de la formation : 33%
- la spécialisation des enseignements : 22%
- les contacts avec les autres étudiants : 11%

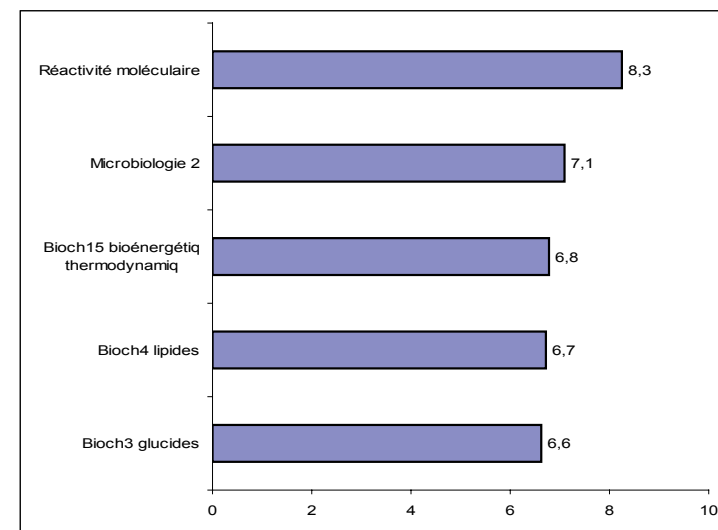
L'ÉQUIPE PÉDAGOGIQUE

Part des étudiants...

- trouvant l'équipe d'**enseignants** plutôt disponible : 85%
- connaissant le nom de leur **responsable d'année** : 50%
et parmi eux, part des étudiants...
 - l'ayant rencontré (*en tant que responsable d'année*) : 50%
 - le trouvant plutôt disponible : 90%
- rencontrant des difficultés à aller au **secrétariat pédagogique** pendant les horaires d'ouverture : 60%
- satisfaits de l'accueil reçu au secrétariat : 73%
- trouvant toutes les informations nécessaires : 66%

Note globale de satisfaction par matière de 0 à 10

(en tenant compte des cours, TD, TP)



**BIOCHIMIE S4
2009/2010**

Nombre d'heures de **travail personnel** consacré par semaine aux études (*hors heures cours, TD, TP*) : 7,5

Part des étudiants travaillant régulièrement au cours de l'année (*plutôt que avant les épreuves de contrôle continu ou les examens, pour les matières sans TD ou TP*) : 21%

Part des étudiants estimant avoir été **bien préparés** (*pendant les enseignements*)...

- au contrôle continu : 89%
- aux examens de fin de semestre : 64%

Part des étudiants satisfaits du nombre d'épreuves orales : 57%

Part des étudiants déclarant que des documents des cours/TD/TP sont disponibles sur **Moodle** : 81%

et parmi eux, part des étudiants les ayant utilisés : 95%
et en étant satisfaits : 81%

Part des étudiants ayant exercé un **emploi rémunéré** depuis la rentrée : 23%

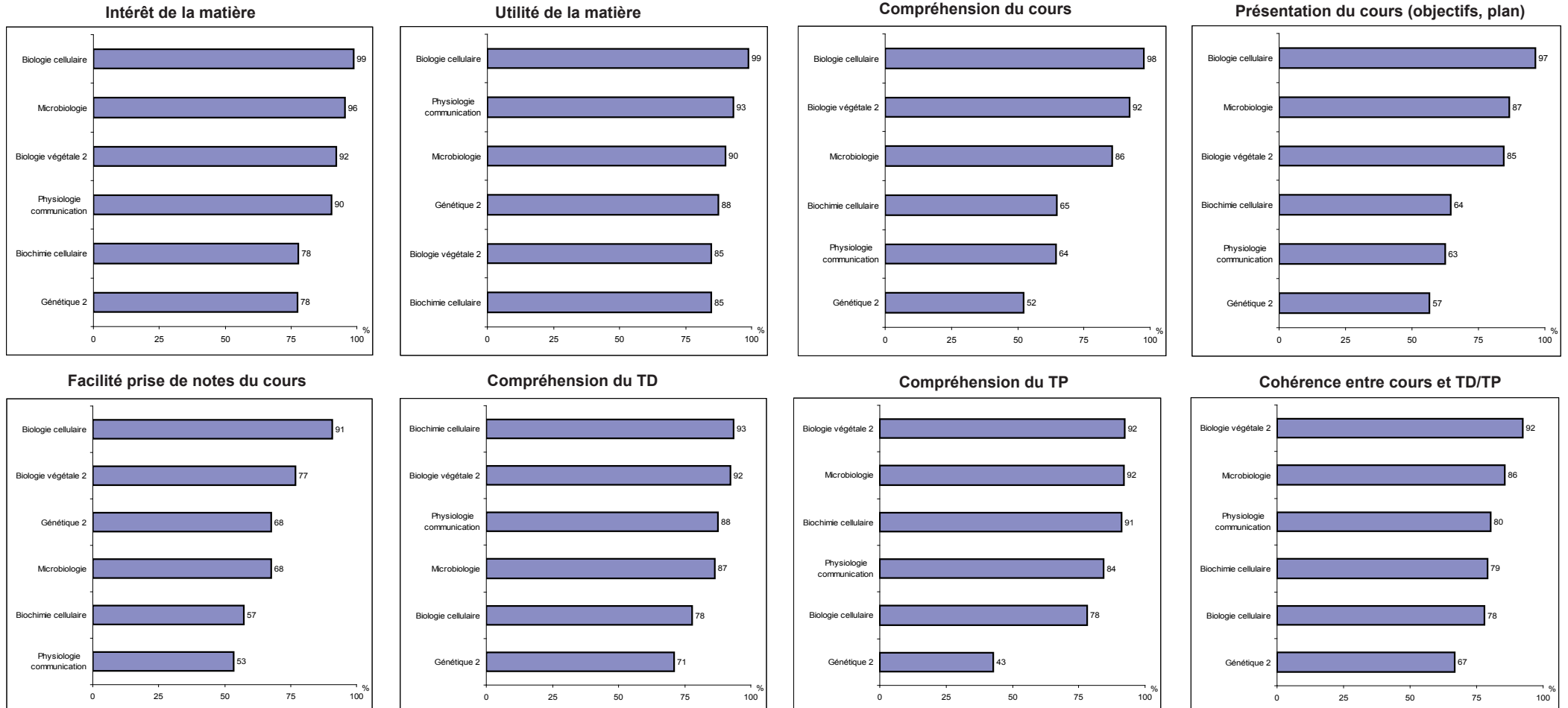
EVALUATION DES ENSEIGNEMENTS
 ANNEE UNIVERSITAIRE 2009/2010
 LICENCE BIOLOGIE CELLULAIRE ET PHYSIOLOGIE S4

Nombre de répondants : 91 / nombre d'inscrits pédagogiques au S4 : 143 / soit un taux de réponse de 64%

(le nombre de présents pédagogiques n'est pas connu, le taux de réponse peut donc être sous-évalué)

Part des étudiants satisfaits

(ayant répondu "très satisfait(e)" et "plutôt satisfait(e)")



A quelle fréquence les étudiants assistent à la matière ?

	Tous les enseignements ou presque	Environ la moitié	Moins de la moitié	Jamais	Total	Effectif
Génétique 2	91	7	1	1	100%	90
Biologie cellulaire	91	9	0	0	100%	87
Microbiologie	90	10	0	0	100%	90
Physiologie communication	88	7	5	0	100%	73
Biochimie cellulaire	87	10	2	1	100%	91
Biologie végétale 2	85	8	8	0	100%	13

POUR L'ENSEMBLE DES MATIÈRES

Part des étudiants **satisfaits des enseignements** : 74%

Parmi les satisfaits, part des étudiants citant comme motif de satisfaction...

- le contenu des enseignements : 69%
- la spécialisation des enseignements : 45%
- l'attitude des enseignants : 28%
- l'emploi du temps : 17%
- l'organisation de la formation : 13%
- les contacts avec les autres étudiants : 9%

Parmi les insatisfaits, part des étudiants citant comme motif d'insatisfaction...

- le contenu des enseignements : 61%
- l'organisation de la formation : 48%
- la spécialisation des enseignements : 35%
- l'attitude des enseignants : 22%
- l'emploi du temps : 22%

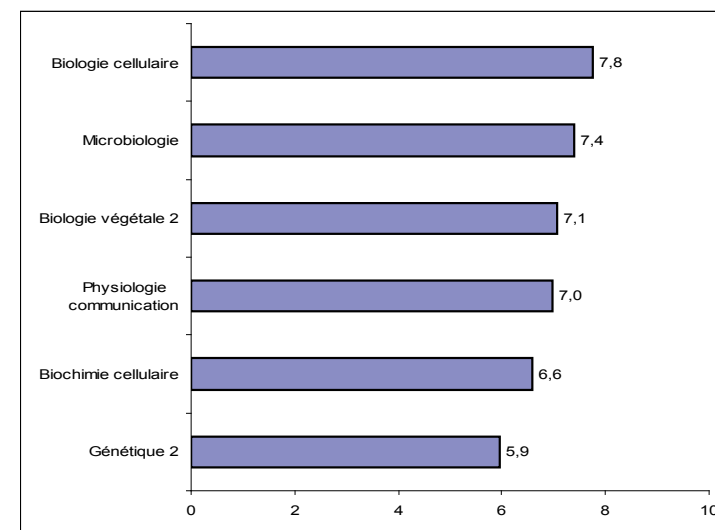
L'ÉQUIPE PÉDAGOGIQUE

Part des étudiants...

- trouvant l'équipe d'**enseignants** plutôt disponible : 93%
- connaissant le nom de leur **responsable d'année** : 70%
et parmi eux, part des étudiants...
 - l'ayant rencontré (*en tant que responsable d'année*) : 51%
 - le trouvant plutôt disponible : 78%
- rencontrant des difficultés à aller au **secrétariat pédagogique** pendant les horaires d'ouverture : 60%
- satisfaits de l'accueil reçu au secrétariat : 65%
- trouvant toutes les informations nécessaires : 48%

Note globale de satisfaction par matière de 0 à 10

(en tenant compte des cours, TD, TP)



**Biologie cellulaire
et physiologie S4
2009/2010**

Nombre d'heures de **travail personnel** consacré par semaine aux études (*hors heures cours, TD, TP*) : 8,3

Part des étudiants travaillant régulièrement au cours de l'année (*plutôt que avant les épreuves de contrôle continu ou les examens, pour les matières sans TD ou TP*) : 45%

Part des étudiants estimant avoir été **bien préparés** (*pendant les enseignements*)...

- au contrôle continu : 83%
- aux examens de fin de semestre : 56%

Part des étudiants satisfaits du nombre d'épreuves orales : 62%

Part des étudiants déclarant que des documents des cours/TD/TP sont disponibles sur **Moddle** : 91%

et parmi eux, part des étudiants les ayant utilisés : 98%
et en étant satisfaits : 90%

Part des étudiants ayant exercé un **emploi rémunéré** depuis la rentrée : 13%

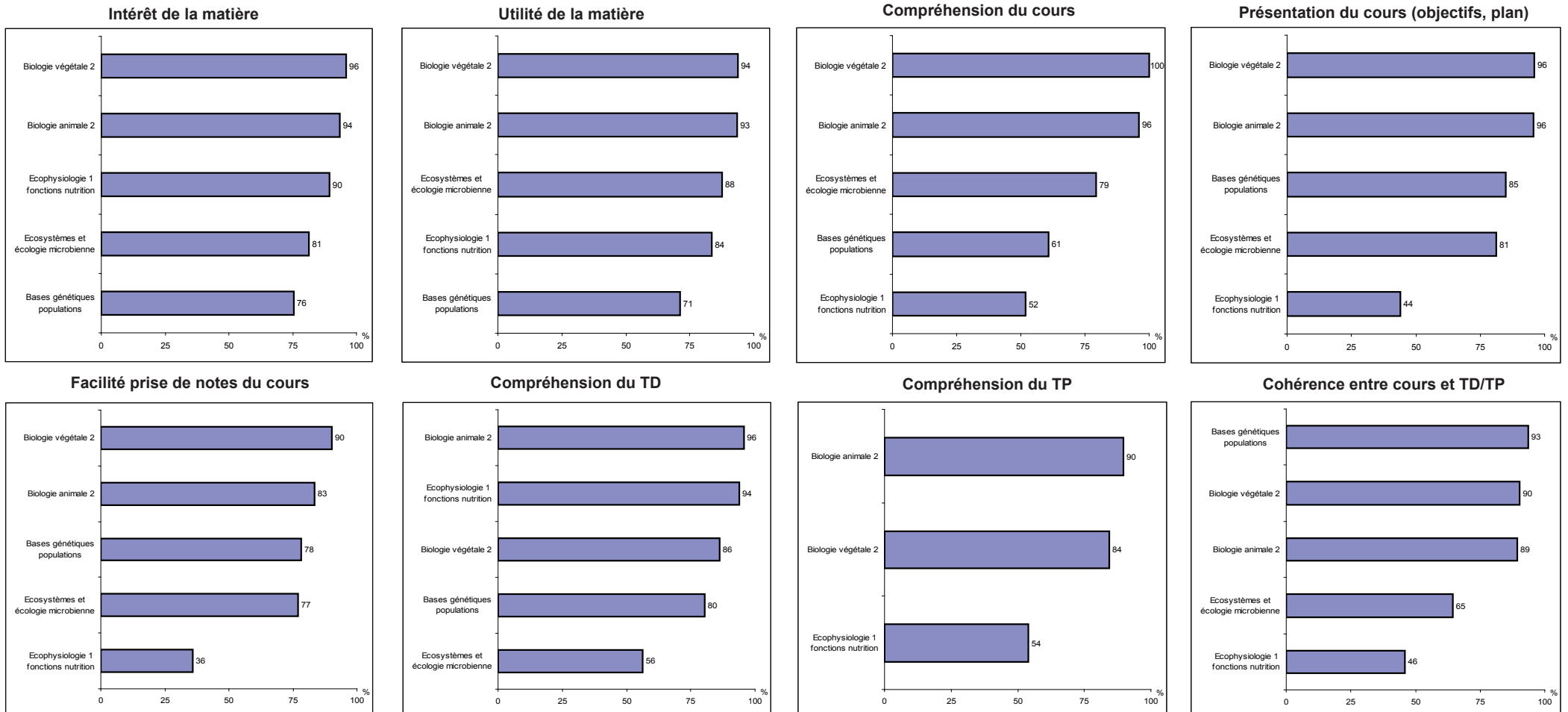
EVALUATION DES ENSEIGNEMENTS
 ANNEE UNIVERSITAIRE 2009/2010
 LICENCE BIOLOGIE DES ORGANISMES ET DES POPULATIONS S4

Nombre de répondants : 52 / nombre d'inscrits pédagogiques au S4 : 91 / soit un taux de réponse de 57%

(le nombre de présents pédagogiques n'est pas connu, le taux de réponse peut donc être sous-évalué)

Part des étudiants satisfaits

(ayant répondu "très satisfait(e)" et "plutôt satisfait(e)")



A quelle fréquence les étudiants assistent à la matière ?

	Tous les enseignements ou presque	Environ la moitié	Moins de la moitié	Total	Effectif
Biologie végétale 2	98	0	2	100%	51
Biologie animale 2	98	2	0	100%	48
Ecophysiologie 1 fonctions nutrition	92	4	4	100%	50
Ecosystèmes et écologie microbienne	90	6	4	100%	48
Bases génétiques populations	80	17	2	100%	46

POUR L'ENSEMBLE DES MATIÈRES

Part des étudiants **satisfaits des enseignements** : 76%

Parmi les satisfaits, part des étudiants citant comme motif de satisfaction...

- le contenu des enseignements : 69%
- la spécialisation des enseignements : 37%
- l'emploi du temps : 34%
- l'attitude des enseignants : 20%
- l'organisation de la formation : 9%
- les contacts avec les autres étudiants : 6%

Parmi les insatisfaits, part des étudiants citant comme motif d'insatisfaction...

- l'attitude des enseignants : 64%
- le contenu des enseignements : 36%
- l'organisation de la formation : 36%
- l'emploi du temps : 27%
- la spécialisation des enseignements : 18%

L'ÉQUIPE PÉDAGOGIQUE

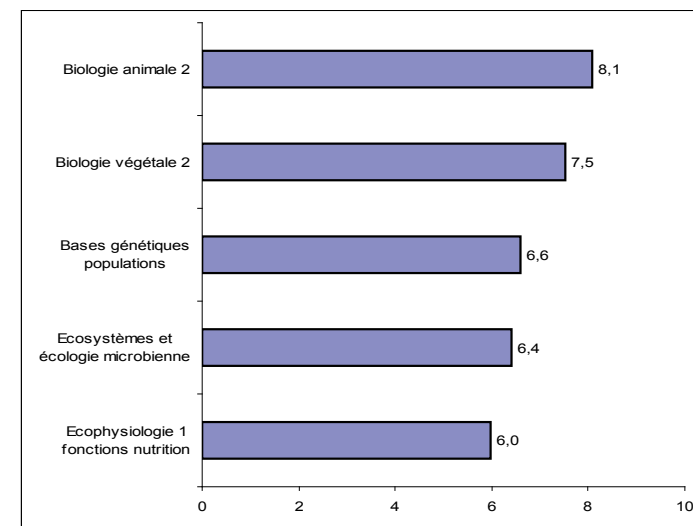
Part des étudiants...

- trouvant l'équipe d'**enseignants** plutôt disponible : 91%
- connaissant le nom de leur **responsable d'année** : 48%
et parmi eux, part des étudiants...
 - l'ayant rencontré (*en tant que responsable d'année*) : 40%
 - le trouvant plutôt disponible : 63%
- rencontrant des difficultés à aller au **secrétariat pédagogique** pendant les horaires d'ouverture : 64%
- satisfaits de l'accueil reçu au secrétariat : 51%
- trouvant toutes les informations nécessaires : 33%

Biologie des organismes et des populations S4 2009/2010

Note globale de satisfaction par matière de 0 à 10

(en tenant compte des cours, TD, TP)



Nombre d'heures de **travail personnel** consacré par semaine aux études (*hors heures cours, TD, TP*) : 9,6

Part des étudiants travaillant régulièrement au cours de l'année (*plutôt que avant les épreuves de contrôle continu ou les examens, pour les matières sans TD ou TP*) : 42%

Part des étudiants estimant avoir été **bien préparés** (*pendant les enseignements*)...

- au contrôle continu : 59%
- aux examens de fin de semestre : 50%

Part des étudiants satisfaits du nombre d'épreuves orales : 61%

Part des étudiants déclarant que des documents des cours/TD/TP sont disponibles sur **Moodle** : 96%

et parmi eux, part des étudiants les ayant utilisés : 98%
et en étant satisfaits : 86%

Part des étudiants ayant exercé un **emploi rémunéré** depuis la rentrée : 9%

EVALUATION DES ENSEIGNEMENTS

ANNEE UNIVERSITAIRE 2009/2010

LICENCE BIOLOGIE GEOLOGIE S4

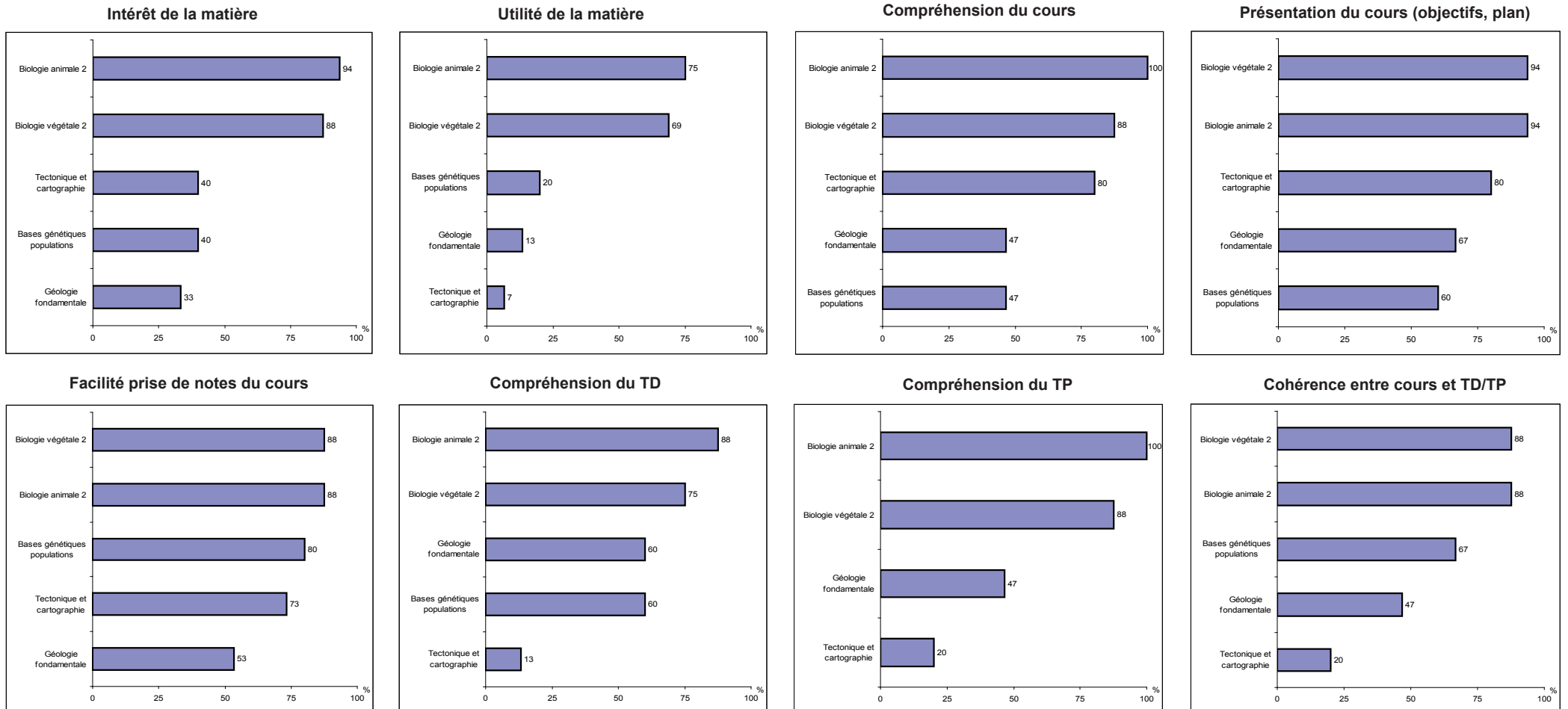
Nombre de répondants : 16 / nombre d'inscrits pédagogiques au S4 : 31 / soit un taux de réponse de 52%

(le nombre de présents pédagogiques n'est pas connu, le taux de réponse peut donc être sous-évalué)

Part des étudiants satisfaits

(ayant répondu "très satisfait(e)" et "plutôt satisfait(e)")

(les résultats doivent être pris avec précaution en raison de la faiblesse de l'effectif)

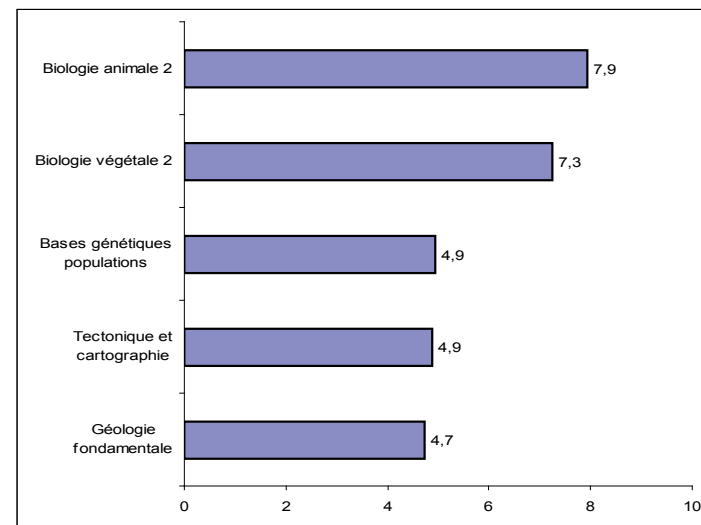


A quelle fréquence les étudiants assistent à la matière ?

	Tous les enseignements ou presque	Environ la moitié	Total	Effectif
Biologie animale 2	100	0	100%	16
Biologie végétale 2	100	0	100%	16
Géologie fondamentale	100	0	100%	15
Bases génétiques populations	93	7	100%	15
Tectonique et cartographie	93	7	100%	15

BIOLOGIE GEOLOGIE S4 2009/2010

Note globale de satisfaction par matière de 0 à 10 (en tenant compte des cours, TD, TP)



Part des étudiants **satisfaits des enseignements** : 62%

Nombre d'heures de **travail personnel** consacré par semaine aux études (*hors heures cours, TD, TP*) : 8,6

Part des étudiants travaillant régulièrement au cours de l'année (*plutôt que avant les épreuves de contrôle continu ou les examens, pour les matières sans TD ou TP*) : 23%

Part des étudiants estimant avoir été **bien préparés** (*pendant les enseignements*)...

- au contrôle continu : 77%

- aux examens de fin de semestre : 54%

Part des étudiants satisfaits du nombre d'épreuves orales : 62%

Part des étudiants déclarant que des documents des cours/TD/TP sont disponibles sur **Moddle** : 85%

et parmi eux, part des étudiants les ayant utilisés : 91%

et en étant satisfaits : 100%

Part des étudiants ayant exercé un **emploi rémunéré** depuis la rentrée : 31%

L'ÉQUIPE PÉDAGOGIQUE

Part des étudiants...

- trouvant l'équipe d'**enseignants** plutôt disponible : 69%
- connaissant le nom de leur **responsable d'année** : 62%
et parmi eux, part des étudiants...
 - l'ayant rencontré (*en tant que responsable d'année*) : 50%
 - le trouvant plutôt disponible : 100%
- rencontrant des difficultés à aller au **secrétariat pédagogique** pendant les horaires d'ouverture : 69%
- satisfaits de l'accueil reçu au secrétariat : 39%
- trouvant toutes les informations nécessaires : 46%

EVALUATION DES ENSEIGNEMENTS

ANNEE UNIVERSITAIRE 2009/2010

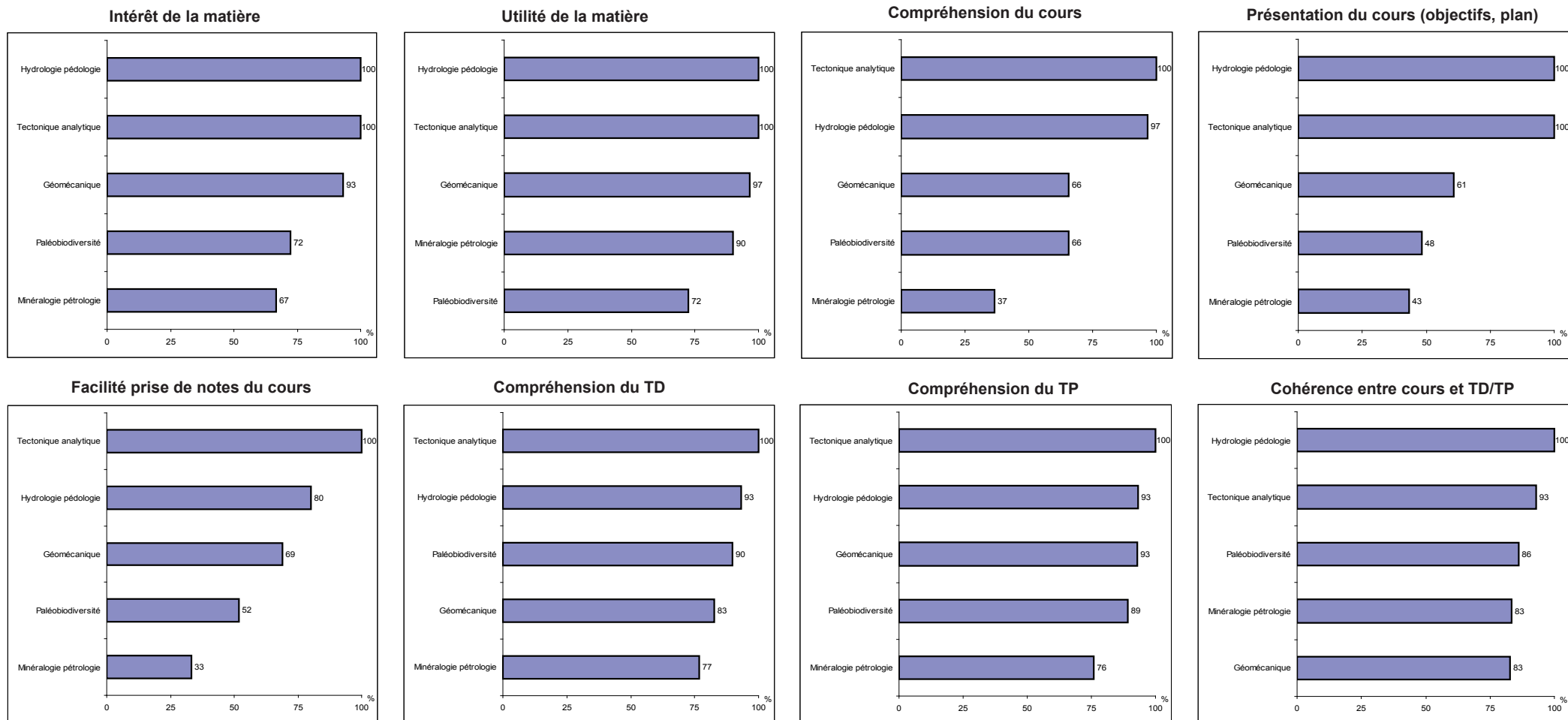
LICENCE GEOSCIENCES ET ENVIRONNEMENT S4

Nombre de répondants : 30 / nombre d'inscrits pédagogiques au S4 : 53 / soit un taux de réponse de 57%

(le nombre de présents pédagogiques n'est pas connu, le taux de réponse peut donc être sous-évalué)

Part des étudiants satisfaits

(ayant répondu "très satisfait(e)" et "plutôt satisfait(e)")



A quelle fréquence les étudiants assistent à la matière ?

	Tous les enseignements ou presque	Environ la moitié	Total	Effectif
Paléobiodiversité	100	0	100%	29
Tectonique analytique	100	0	100%	29
Hydrologie pédologie	100	0	100%	29
Géomécanique	97	3	100%	29
Minéralogie pétrologie	93	7	100%	30

POUR L'ENSEMBLE DES MATIÈRES

Part des étudiants **satisfaits des enseignements** : 96%

Parmi les satisfaits, part des étudiants citant comme motif de satisfaction...

- le contenu des enseignements : 78%
- la spécialisation des enseignements : 44%
- l'emploi du temps : 33%
- l'attitude des enseignants : 22%
- les contacts avec les autres étudiants : 11%
- l'organisation de la formation : 7%

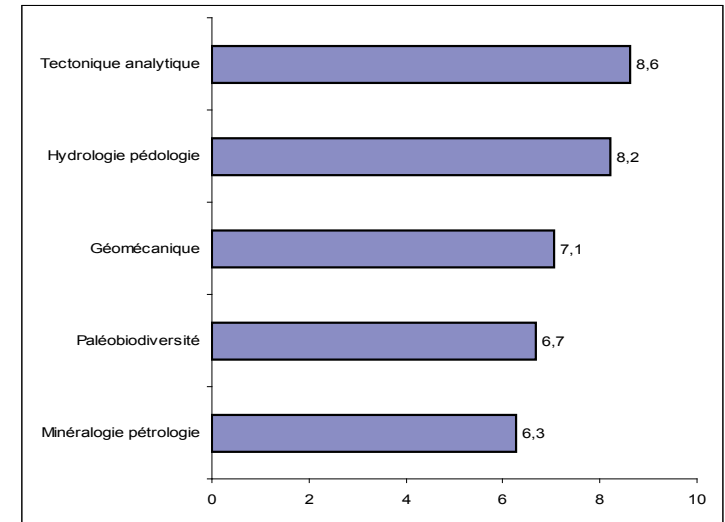
L'ÉQUIPE PÉDAGOGIQUE

Part des étudiants...

- trouvant l'équipe d'**enseignants** plutôt disponible : 89%
- connaissant le nom de leur **responsable d'année** : 96%
et parmi eux, part des étudiants...
 - l'ayant rencontré (*en tant que responsable d'année*) : 67%
 - le trouvant plutôt disponible : 93%
- rencontrant des difficultés à aller au **secrétariat pédagogique** pendant les horaires d'ouverture : 41%
- satisfaits de l'accueil reçu au secrétariat : 79%
- trouvant toutes les informations nécessaires : 46%

GEOSCIENCES ET ENVIRONNEMENT S4 2009/2010

Note globale de satisfaction par matière de 0 à 10 (en tenant compte des cours, TD, TP)



Nombre d'heures de **travail personnel** consacré par semaine aux études (*hors heures cours, TD, TP*) : 9,2

Part des étudiants travaillant régulièrement au cours de l'année (*plutôt que avant les épreuves de contrôle continu ou les examens, pour les matières sans TD ou TP*) : 46%

Part des étudiants estimant avoir été **bien préparés** (*pendant les enseignements*)...

- au contrôle continu : 86%
- aux examens de fin de semestre : 68%

Part des étudiants satisfaits du nombre d'épreuves orales : 86%

Part des étudiants déclarant que des documents des cours/TD/TP sont disponibles sur **Moddle** : 96%

et parmi eux, part des étudiants les ayant utilisés : 100%
et en étant satisfaits : 96%

Part des étudiants ayant exercé un **emploi rémunéré** depuis la rentrée : 21%

EVALUATION DES ENSEIGNEMENTS

ANNEE UNIVERSITAIRE 2009/2010

LICENCE ECONOMIE GESTION S1 et S2

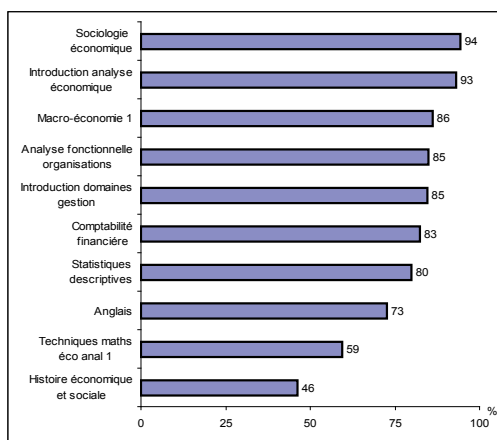
Nombre de répondants : 289 / nombre d'inscrits pédagogiques au S2 : 683 / soit un taux de réponse de 42%

(le nombre de présents pédagogiques n'est pas connu, le taux de réponse peut donc être sous-évalué)

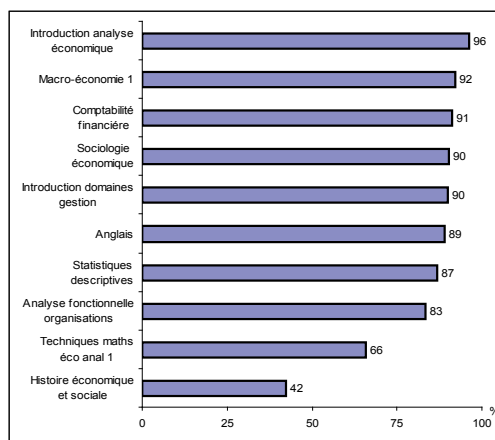
Part des étudiants satisfaits

(ayant répondu "très satisfait(e)" et "plutôt satisfait(e)")

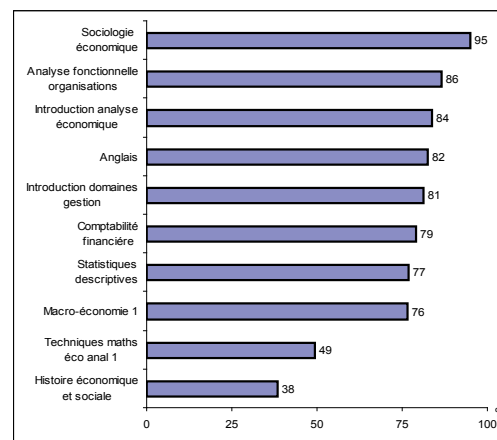
Intérêt de la matière



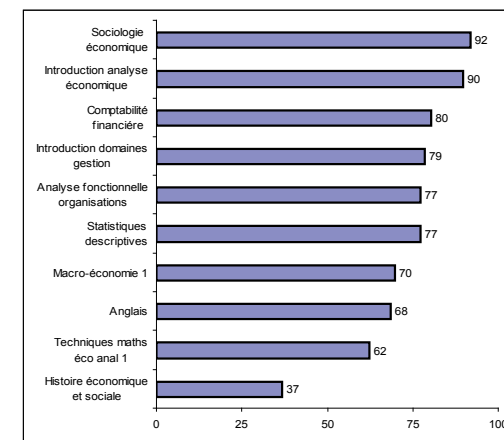
Utilité de la matière



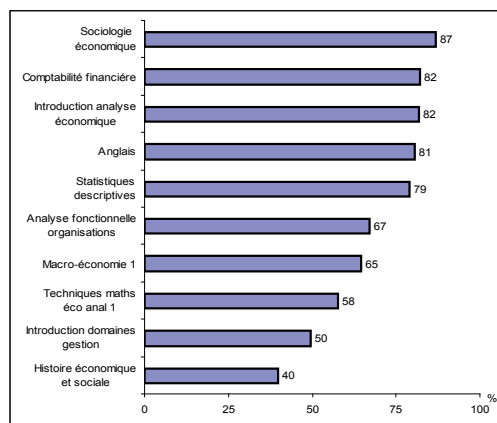
Compréhension du cours



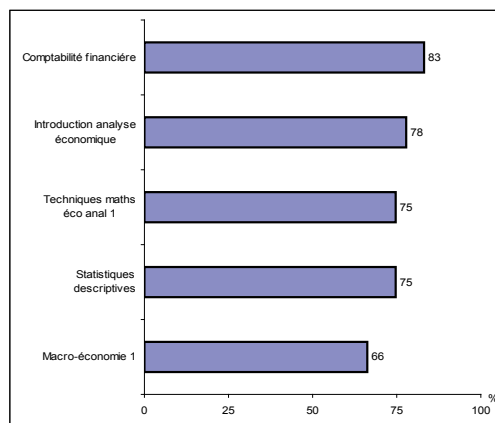
Présentation du cours (objectifs, plan)



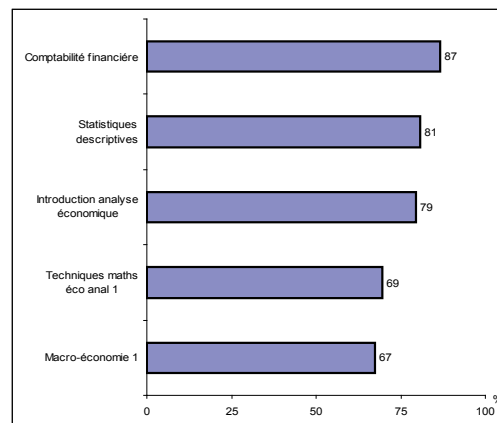
Facilité prise de notes du cours



Compréhension du TD



Cohérence entre cours et TD/TP



A quelle fréquence les étudiants assistent à la matière ?

	Tous les enseignements ou presque	Environ la moitié	Moins de la moitié	Jamais	Total	Effectif
Introduction domaines gestion	87	10	2	1	100%	273
Introduction analyse économique	87	11	2	0	100%	272
Sociologie économique	84	12	4	0	100%	273
Anglais	82	13	4	1	100%	263
Comptabilité financière	80	16	3	1	100%	288
Analyse fonctionnelle organisation	78	13	6	3	100%	280
Macro-économie 1	77	17	4	2	100%	280
Statistiques descriptives	73	20	6	1	100%	273
Techniques maths éco anal 1	66	26	5	4	100%	280
Histoire économique et sociale	22	16	20	42	100%	271

POUR L'ENSEMBLE DES MATIÈRES

Part des étudiants **satisfaits des enseignements** : 83%

Parmi les satisfaits, part des étudiants citant comme motif de satisfaction...

- le contenu des enseignements : 70%
- la spécialisation des enseignements : 31%
- l'emploi du temps : 26%
- l'attitude des enseignants : 25%
- l'organisation de la formation : 16%
- les contacts avec les autres étudiants : 11%

Parmi les insatisfaits, part des étudiants citant comme motif d'insatisfaction...

- le contenu des enseignements : 43%
- l'emploi du temps : 34%
- la spécialisation des enseignements : 34%
- l'attitude des enseignants : 30%
- l'organisation de la formation : 21%
- les contacts avec les autres étudiants : 16%

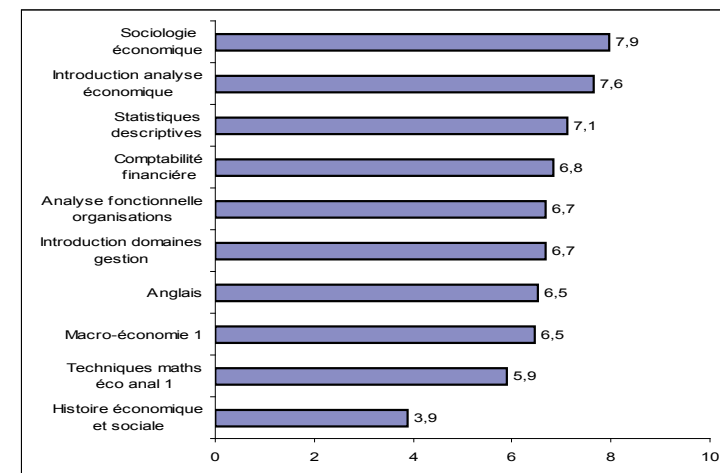
L'ÉQUIPE PÉDAGOGIQUE

Part des étudiants...

- trouvant l'équipe d'**enseignants** plutôt disponible : 86%
- connaissant le nom de leur **responsable d'année** : 93%
et parmi eux, part des étudiants...
 - l'ayant rencontré (*en tant que responsable d'année*) : 46%
 - le trouvant plutôt disponible : 78%
- rencontrant des difficultés à aller au **secrétariat pédagogique** pendant les horaires d'ouverture : 42%
- satisfaits de l'accueil reçu au secrétariat : 88%
- trouvant toutes les informations nécessaires : 79%

Note globale de satisfaction par matière de 0 à 10

(en tenant compte des cours, TD, TP)



ECONOMIE GESTION
S1 S2
2009/2010

Nombre d'heures de **travail personnel** consacré par semaine aux études (*hors heures cours, TD, TP*) : 7,5

Part des étudiants travaillant régulièrement au cours de l'année (*plutôt que avant les épreuves de contrôle continu ou les examens, pour les matières sans TD ou TP*) : 30%

Part des étudiants estimant avoir été **bien préparés** (*pendant les enseignements*)...

- au contrôle continu : 79%
- aux examens de fin de semestre : 66%

Part des étudiants satisfaits du nombre d'épreuves orales : 58%

Part des étudiants déclarant que des documents des cours/TD/TP sont disponibles sur **Moddle** : 88%

et parmi eux, part des étudiants les ayant utilisés : 95%
et en étant satisfaits : 94%

Part des étudiants ayant exercé un **emploi rémunéré** depuis la rentrée : 19%

LA PRÉ-RENTRÉE

Part des étudiants ayant suivi la pré-rentrée : 79%

- et parmi eux, part des étudiants satisfaits...
 - du nombre d'activités proposées : 44%
 - de l'utilité des activités proposées : 49%
 - de la quantité d'informations obtenues : 76%
 - de l'utilité des informations obtenues : 83%

EVALUATION DES ENSEIGNEMENTS

ANNEE UNIVERSITAIRE 2009/2010

LICENCE GEOGRAPHIE S1 et S2

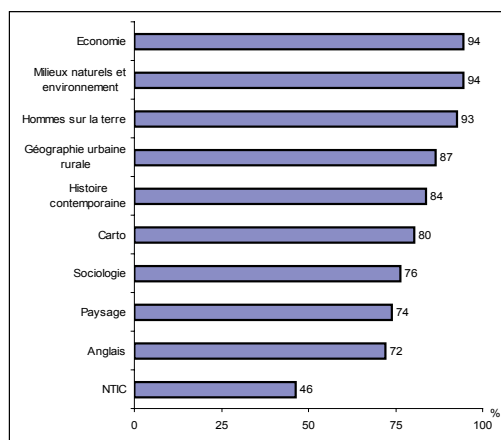
Nombre de répondants : 54 / nombre d'inscrits pédagogiques au S2 : 87 / soit un taux de réponse de 62%

(le nombre de présents pédagogiques n'est pas connu, le taux de réponse peut donc être sous-évalué)

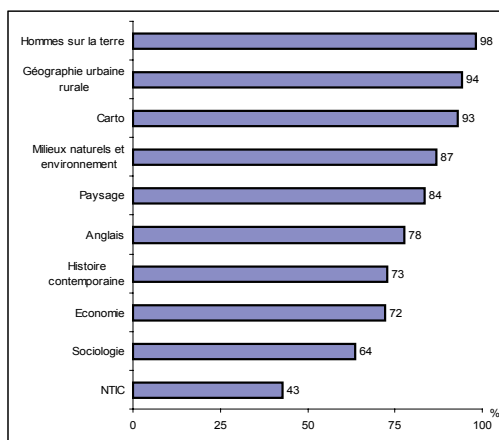
Part des étudiants satisfaits

(ayant répondu "très satisfait(e)" et "plutôt satisfait(e)")

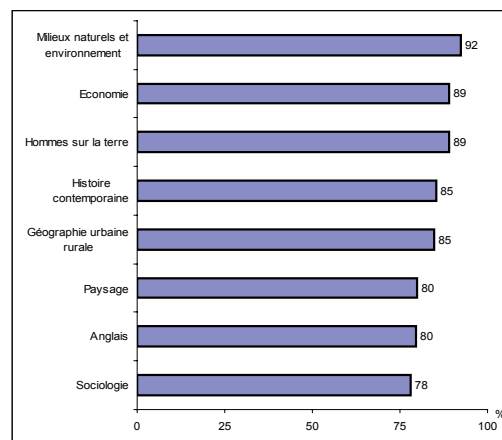
Intérêt de la matière



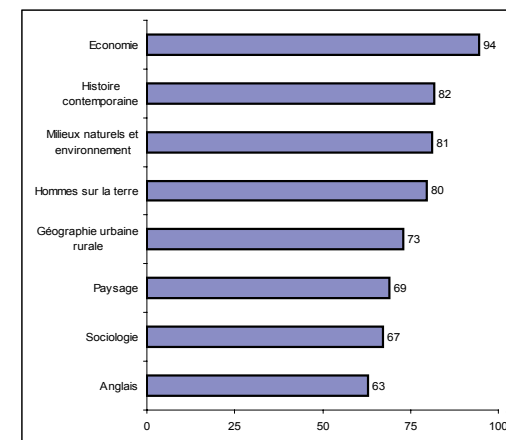
Utilité de la matière



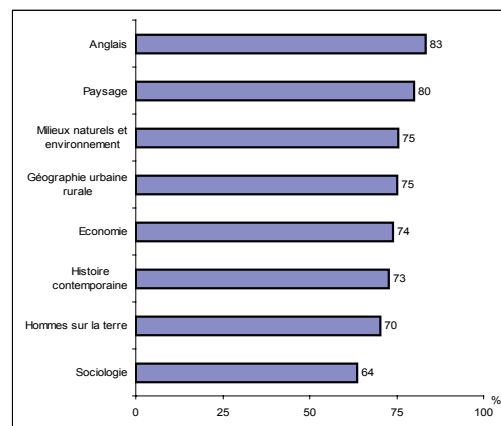
Compréhension du cours



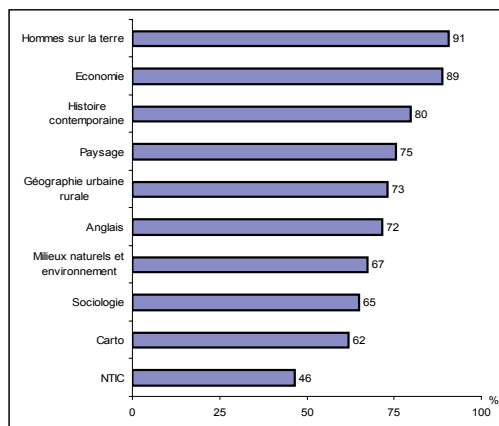
Présentation du cours (objectifs, plan)



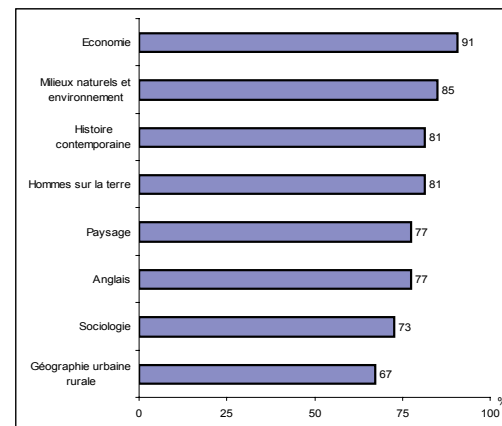
Facilité prise de notes du cours



Compréhension du TD



Cohérence entre cours et TD/TP



A quelle fréquence les étudiants assistent à la matière ?

	Tous les enseignements ou presque	Environ la moitié	Moins de la moitié	Jamais	Total	Effectif
Géographie urbaine rurale	94	2	2	2	100%	51
Economie	93	4	4	0	100%	54
Sociologie	91	7	2	0	100%	55
Histoire contemporaine	91	5	2	2	100%	55
Paysage	91	5	2	2	100%	55
Hommes sur la terre	91	6	4	0	100%	54
Milieux naturels et environnement	91	6	2	2	100%	53
NTIC	89	11	0	0	100%	28
Carto	88	7	5	0	100%	56
Anglais	87	9	0	4	100%	55

POUR L'ENSEMBLE DES MATIÈRES

Part des étudiants **satisfaits des enseignements** : 86%

Parmi les satisfaits, part des étudiants citant comme motif de satisfaction...

- le contenu des enseignements : 63%
- la spécialisation des enseignements : 44%
- l'attitude des enseignants : 26%
- l'organisation de la formation : 21%
- les contacts avec les autres étudiants : 19%
- l'emploi du temps : 16%

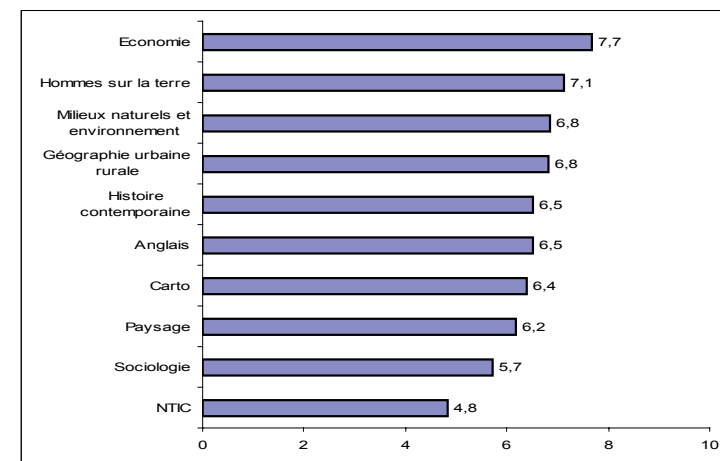
L'ÉQUIPE PÉDAGOGIQUE

Part des étudiants...

- trouvant l'équipe d'**enseignants** plutôt disponible : 88%
- connaissant le nom de leur **responsable d'année** : 86%
et parmi eux, part des étudiants...
 - l'ayant rencontré (*en tant que responsable d'année*) : 51%
 - le trouvant plutôt disponible : 77%
- rencontrant des difficultés à aller au **secrétariat pédagogique** pendant les horaires d'ouverture : 57%
- satisfaits de l'accueil reçu au secrétariat : 64%
- trouvant toutes les informations nécessaires : 52%

Note globale de satisfaction par matière de 0 à 10

(en tenant compte des cours, TD, TP)



GEOGRAPHIE S1 S2
2009/2010

Nombre d'heures de **travail personnel** consacré par semaine aux études (*hors heures cours, TD, TP*) : 6,4

Part des étudiants travaillant régulièrement au cours de l'année (*plutôt que avant les épreuves de contrôle continu ou les examens, pour les matières sans TD ou TP*) : 43%

Part des étudiants estimant avoir été **bien préparés** (*pendant les enseignements*)...

- au contrôle continu : 82%
- aux examens de fin de semestre : 68%

Part des étudiants satisfaits du nombre d'épreuves orales : 57%

Part des étudiants déclarant que des documents des cours/TD/TP sont disponibles sur **Moddle** : 92%

et parmi eux, part des étudiants les ayant utilisés : 96%
et en étant satisfaits : 93%

Part des étudiants ayant exercé un **emploi rémunéré** depuis la rentrée : 16%

LA PRÉ-RENTRÉE

Part des étudiants ayant suivi la pré-rentrée : 86%

- et parmi eux, part des étudiants satisfaits...
 - du nombre d'activités proposées : 57%
 - de l'utilité des activités proposées : 63%
 - de la quantité d'informations obtenues : 73%
 - de l'utilité des informations obtenues : 88%

EVALUATION DES ENSEIGNEMENTS

ANNEE UNIVERSITAIRE 2009/2010

LICENCE GEOGRAPHIE S3 et S4

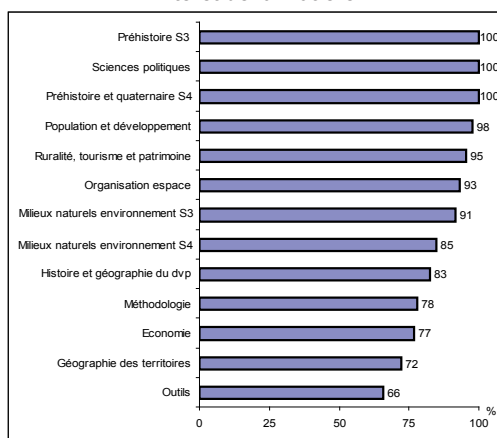
Nombre de répondants : 46 / nombre d'inscrits pédagogiques au S4 : 60 / soit un taux de réponse de 77%

(le nombre de présents pédagogiques n'est pas connu, le taux de réponse peut donc être sous-évalué)

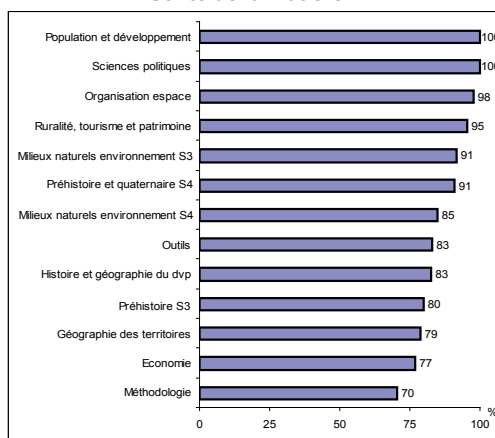
Part des étudiants satisfaits

(ayant répondu "très satisfait(e)" et "plutôt satisfait(e)")

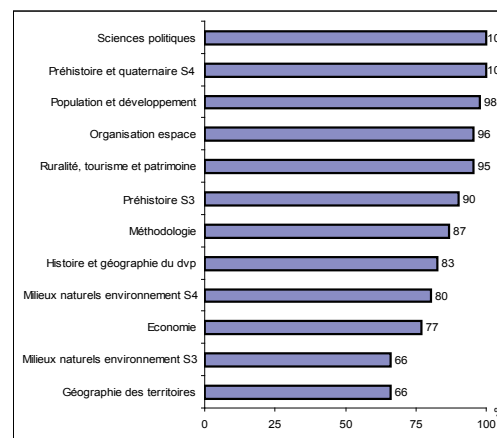
Intérêt de la matière



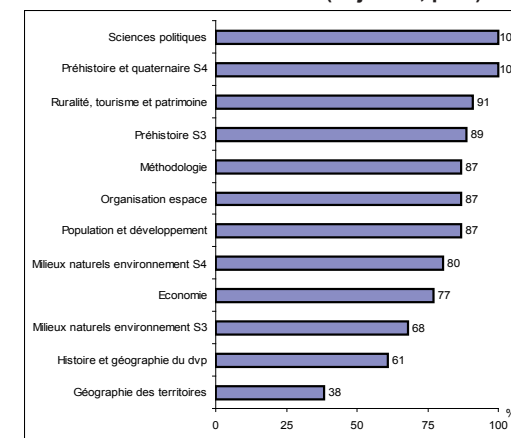
Utilité de la matière



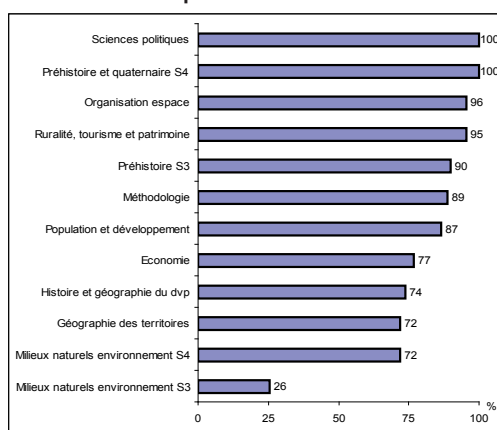
Compréhension du cours



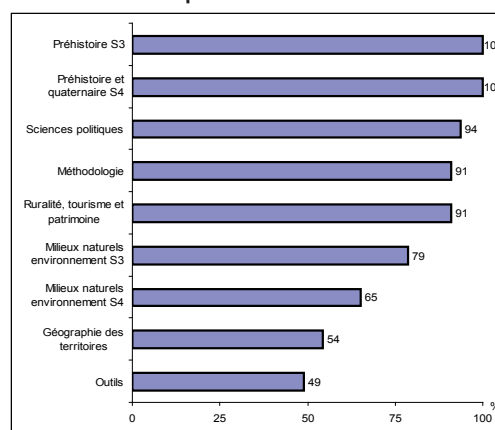
Présentation du cours (objectifs, plan)



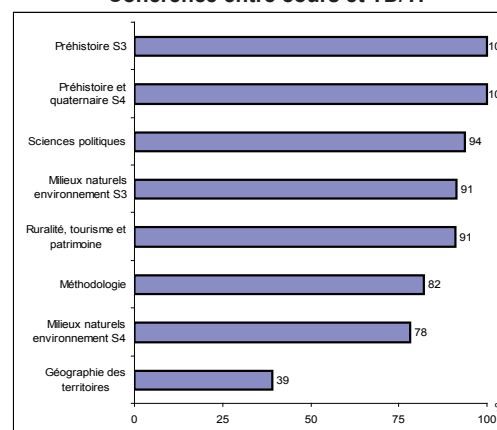
Facilité prise de notes du cours



Compréhension du TD



Cohérence entre cours et TD/TP



A quelle fréquence les étudiants assistent à la matière ?

	Tous les enseignements ou presque	Environ la moitié	Moins de la moitié	Jamais	Total	Effectif
Préhistoire et quaternaire S4	100	0	0	0	100%	11
Milieux naturels environnement S3	98	2	0	0	100%	47
Outils	96	0	4	0	100%	47
Organisation espace	96	4	0	0	100%	45
Ruralité, tourisme et patrimoine	95	5	0	0	100%	22
Sciences politiques	94	0	6	0	100%	16
Milieux naturels environnement S4	93	7	0	0	100%	46
Population et développement	93	7	0	0	100%	46
Préhistoire S3	90	0	10	0	100%	10
Economie	85	0	0	15	100%	13
Méthodologie	84	13	0	2	100%	45
Histoire et géographie du dvp	83	17	0	0	100%	46
Géographie des territoires	81	15	4	0	100%	47

POUR L'ENSEMBLE DES MATIÈRES

Part des étudiants **satisfaits des enseignements** : 67%

Parmi les satisfaits, part des étudiants citant comme motif de satisfaction...

- le contenu des enseignements : 77%
- la spécialisation des enseignements : 40%
- l'emploi du temps : 33%
- l'attitude des enseignants : 13%
- l'organisation de la formation : 7%
- les contacts avec les autres étudiants : 7%

Parmi les insatisfaits, part des étudiants citant comme motif d'insatisfaction...

- l'attitude des enseignants : 67%
- le contenu des enseignements : 67%
- l'organisation de la formation : 20%
- l'emploi du temps : 20%
- la spécialisation des enseignements : 13%
- les contacts avec les autres étudiants : 7%

L'ÉQUIPE PÉDAGOGIQUE

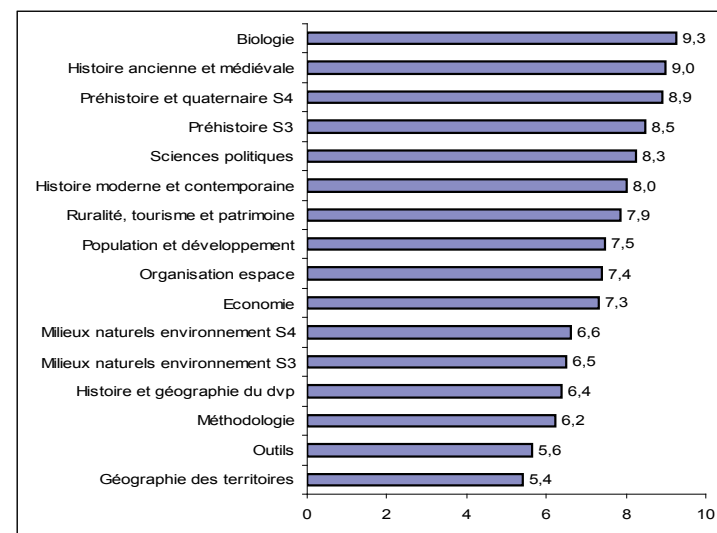
Part des étudiants...

- trouvant l'équipe d'**enseignants** plutôt disponible : 57%
- connaissant le nom de leur **responsable d'année** : 85%
et parmi eux, part des étudiants...
 - l'ayant rencontré (*en tant que responsable d'année*) : 49%
 - le trouvant plutôt disponible : 80%
- rencontrant des difficultés à aller au **secrétariat pédagogique** pendant les horaires d'ouverture : 65%
- satisfaits de l'accueil reçu au secrétariat : 50%
- trouvant toutes les informations nécessaires : 11%

GÉOGRAPHIE S3 S4 2009/2010

Note globale de satisfaction par matière de 0 à 10

(en tenant compte des cours, TD, TP)



Nombre d'heures de **travail personnel** consacré par semaine aux études (*hors heures cours, TD, TP*) : 9,1

Part des étudiants travaillant régulièrement au cours de l'année (*plutôt que avant les épreuves de contrôle continu ou les examens, pour les matières sans TD ou TP*) : 59%

Part des étudiants estimant avoir été **bien préparés** (*pendant les enseignements*)...

- au contrôle continu : 67%
- aux examens de fin de semestre : 52%

Part des étudiants satisfaits du nombre d'épreuves orales : 61%

Part des étudiants déclarant que des documents des cours/TD/TP sont disponibles sur **Moddle** : 98%

et parmi eux, part des étudiants les ayant utilisés : 100%
et en étant satisfaits : 82%

Part des étudiants ayant exercé un **emploi rémunéré** depuis la rentrée : 20%

EVALUATION DES ENSEIGNEMENTS

ANNEE UNIVERSITAIRE 2009/2010

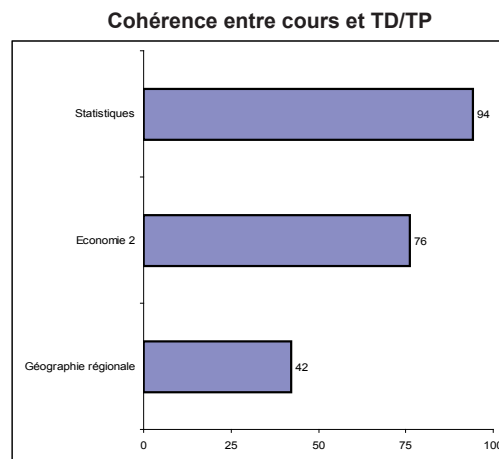
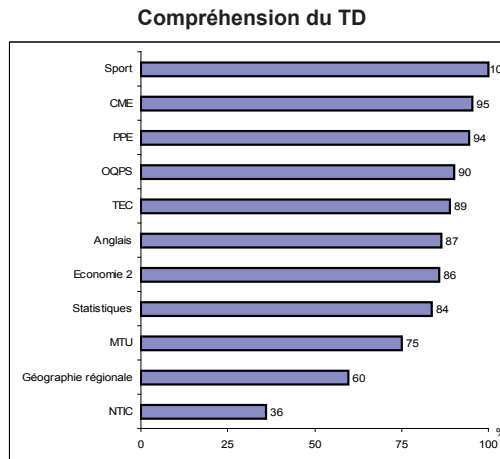
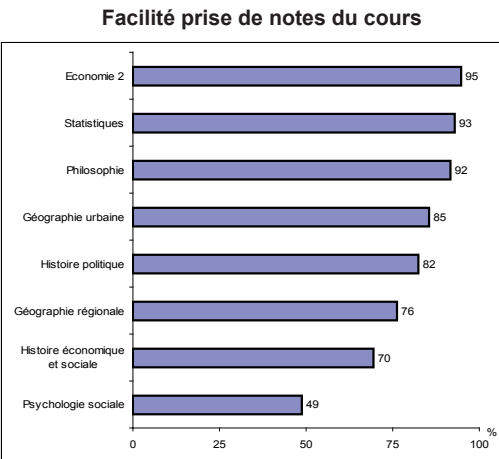
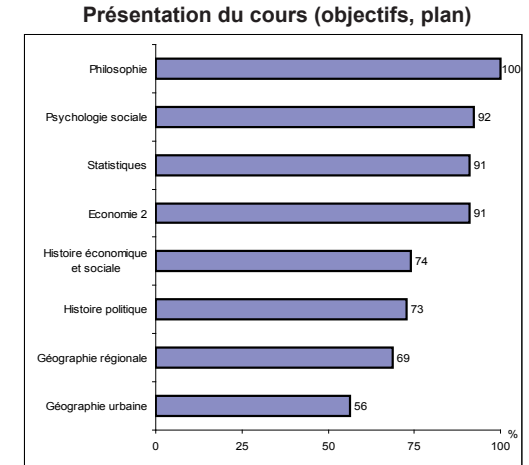
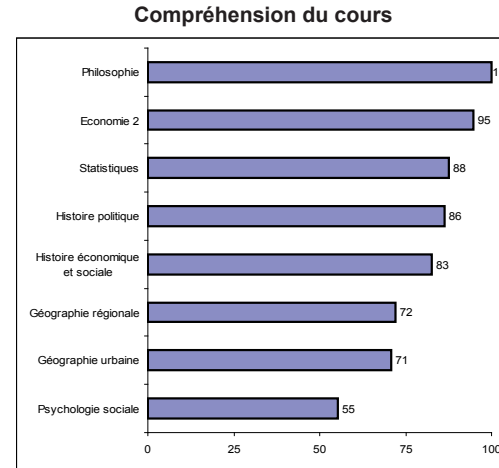
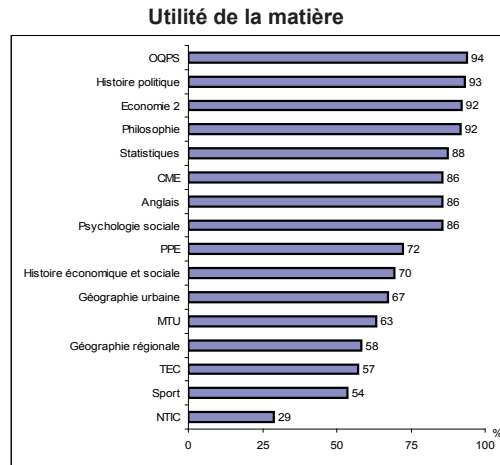
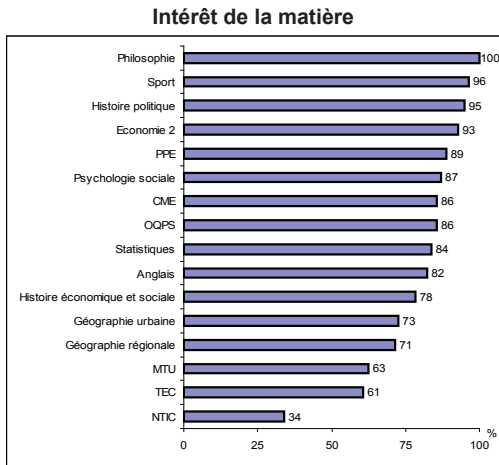
LICENCE SOCIOLOGIE S1 et S2

Nombre de répondants : 115 / nombre d'inscrits pédagogiques au S2 : 220 / soit un taux de réponse de 52%

(le nombre de présents pédagogiques n'est pas connu, le taux de réponse peut donc être sous-évalué)

Part des étudiants satisfaits

(ayant répondu "très satisfait(e)" et "plutôt satisfait(e)")



A quelle fréquence les étudiants assistent à la matière ?

	Tous les enseignements ou presque	Environ la moitié	Moins de la moitié	Jamais	Total	Effectif
Economie 2	94	5	2	0	100%	110
OQPS	93	4	3	0	100%	112
Philosophie	92	8	0	0	100%	12
CME	90	10	0	0	100%	21
Histoire politique	90	8	2	0	100%	59
Sport	89	11	0	0	100%	28
MTU	86	10	3	2	100%	112
Géographie urbaine	85	13	0	2	100%	55
PPE	83	17	0	0	100%	18
TEC	79	4	11	7	100%	28
Géographie régionale	78	17	4	1	100%	115
Histoire économique et sociale	78	13	9	0	100%	23
Psychologie sociale	78	14	5	3	100%	76
Statistiques	77	15	7	1	100%	112
Anglais	73	17	8	2	100%	112
NTIC	71	15	6	8	100%	112

POUR L'ENSEMBLE DES MATIÈRES

Part des étudiants **satisfaits des enseignements** : 92%

Parmi les satisfaits, part des étudiants citant comme motif de satisfaction...

- le contenu des enseignements : 77%
- l'attitude des enseignants : 36%
- l'emploi du temps : 34%
- la spécialisation des enseignements : 26%
- l'organisation de la formation : 9%
- les contacts avec les autres étudiants : 7%

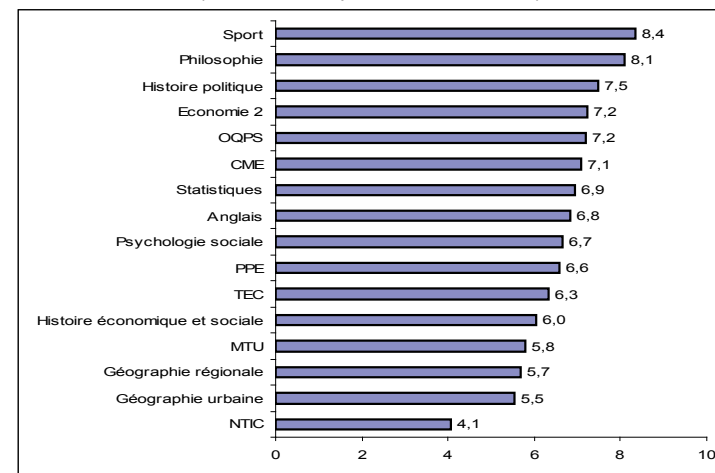
L'ÉQUIPE PÉDAGOGIQUE

Part des étudiants...

- trouvant l'équipe d'**enseignants** plutôt disponible : 92%
- connaissant le nom de leur **responsable d'année** : 94%
et parmi eux, part des étudiants...
 - l'ayant rencontré (*en tant que responsable d'année*) : 46%
 - le trouvant plutôt disponible : 91%
- rencontrant des difficultés à aller au **secrétariat pédagogique** pendant les horaires d'ouverture : 52%
- satisfaits de l'accueil reçu au secrétariat : 59%
- trouvant toutes les informations nécessaires : 65%

Note globale de satisfaction par matière de 0 à 10

(en tenant compte des cours, TD, TP)



SOCIOLOGIE S1 S2 2009/2010

Nombre d'heures de **travail personnel** consacré par semaine aux études (*hors heures cours, TD, TP*) : 7,6

Part des étudiants travaillant régulièrement au cours de l'année (*plutôt que avant les épreuves de contrôle continu ou les examens, pour les matières sans TD ou TP*) : 38%

Part des étudiants estimant avoir été **bien préparés** (*pendant les enseignements*)...

- au contrôle continu : 95%
- aux examens de fin de semestre : 59%

Part des étudiants satisfaits du nombre d'épreuves orales : 61%

Part des étudiants déclarant que des documents des cours/TD/TP sont disponibles sur **Moddle** : 59%

- et parmi eux, part des étudiants les ayant utilisés : 74%
- et en étant satisfaits : 71%

Part des étudiants ayant exercé un **emploi rémunéré** depuis la rentrée : 22%

LA PRÉ-RENTRÉE

Part des étudiants ayant suivi la pré-rentrée : 89%

- et parmi eux, part des étudiants satisfaits...
 - du nombre d'activités proposées : 55%
 - de l'utilité des activités proposées : 52%
 - de la quantité d'informations obtenues : 72%
 - de l'utilité des informations obtenues : 73%

EVALUATION DES ENSEIGNEMENTS

ANNEE UNIVERSITAIRE 2009/2010

LICENCE SOCIOLOGIE S3 et S4

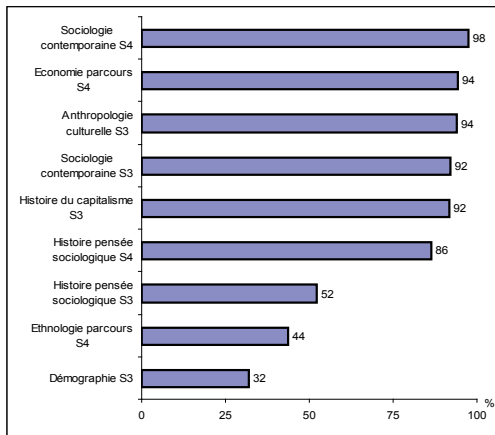
Nombre de répondants : 43 / nombre d'inscrits pédagogiques au S4 : 102 / soit un taux de réponse de 42%

(le nombre de présents pédagogiques n'est pas connu, le taux de réponse peut donc être sous-évalué)

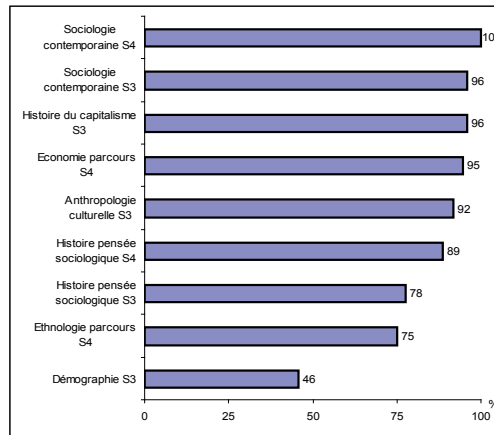
Part des étudiants satisfaits

(ayant répondu "très satisfait(e)" et "plutôt satisfait(e)")

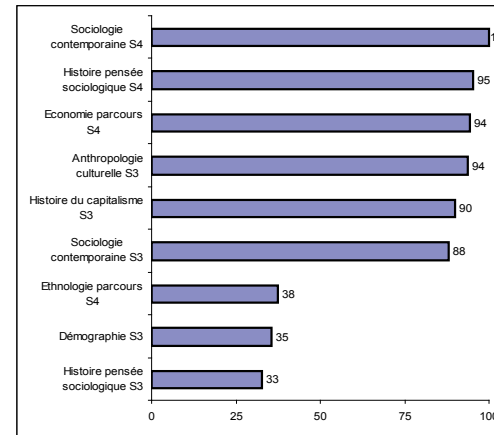
Intérêt de la matière



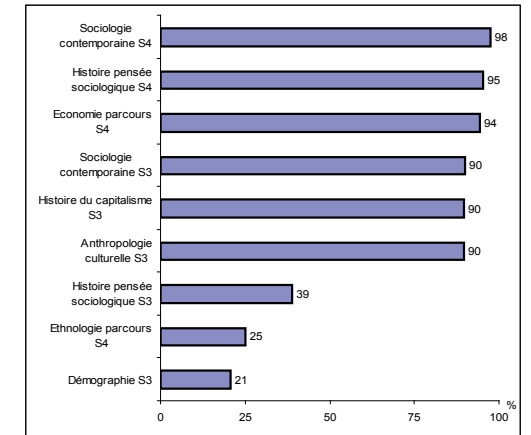
Utilité de la matière



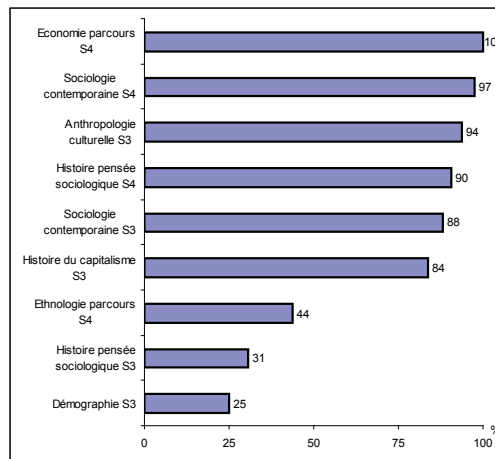
Compréhension du cours



Présentation du cours (objectifs, plan)



Facilité prise de notes du cours



A quelle fréquence les étudiants assistent à la matière ?

	Tous les enseignements ou presque	Environ la moitié	Moins de la moitié	Jamais	Total	Effectif
Sociologie contemporaine S4	95	5	0	0	100%	40
Economie parcours S4	95	0	0	5	100%	19
Histoire pensée sociologique S4	93	5	2	0	100%	43
Sociologie contemporaine S3	90	8	2	0	100%	50
Histoire du capitalisme S3	90	8	2	0	100%	48
Anthropologie culturelle S3	84	10	2	4	100%	49
Histoire pensée sociologique S3	77	10	8	4	100%	48
Ethnologie parcours S4	44	38	19	0	100%	16
Démographie S3	35	25	27	13	100%	48

POUR L'ENSEMBLE DES MATIÈRES

Part des étudiants **satisfaits des enseignements** : 81%

Parmi les satisfaits, part des étudiants citant comme motif de satisfaction...

- le contenu des enseignements : 74%
- l'attitude des enseignants : 34%
- la spécialisation des enseignements : 26%
- l'emploi du temps : 14%
- l'organisation de la formation : 14%
- les contacts avec les autres étudiants : 14%

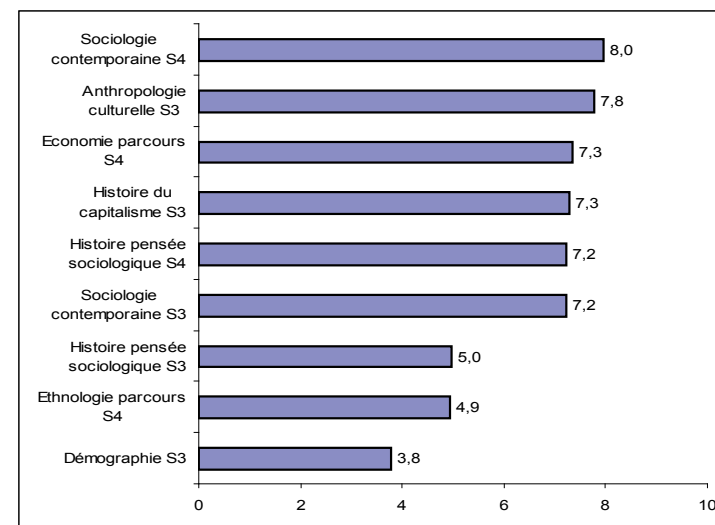
L'ÉQUIPE PÉDAGOGIQUE

Part des étudiants...

- trouvant l'équipe d'**enseignants** plutôt disponible : 74%
- connaissant le nom de leur **responsable d'année** : 93%
et parmi eux, part des étudiants...
 - l'ayant rencontré (*en tant que responsable d'année*) : 55%
 - le trouvant plutôt disponible : 95%
- rencontrant des difficultés à aller au **secrétariat pédagogique** pendant les horaires d'ouverture : 41%
- satisfaits de l'accueil reçu au secrétariat : 84%
- trouvant toutes les informations nécessaires : 42%

Note globale de satisfaction par matière de 0 à 10

(en tenant compte des cours, TD, TP)



**SOCIOLOGIE S3 S4
2009/2010**

Nombre d'heures de **travail personnel** consacré par semaine aux études (*hors heures cours, TD, TP*) : 9,6

Part des étudiants travaillant régulièrement au cours de l'année (*plutôt que avant les épreuves de contrôle continu ou les examens, pour les matières sans TD ou TP*) : 35%

Part des étudiants estimant avoir été **bien préparés** (*pendant les enseignements*)...

- au contrôle continu : 83%
- aux examens de fin de semestre : 70%

Part des étudiants satisfaits du nombre d'épreuves orales : 61%

Part des étudiants déclarant que des documents des cours/TD/TP sont disponibles sur **Moddle** : 26%

et parmi eux, part des étudiants les ayant utilisés : 73%
et en étant satisfaits : 88%

Part des étudiants ayant exercé un **emploi rémunéré** depuis la rentrée : 37%

OFIP



Université
Lille1
Sciences et Technologies

OFIP

Bâtiment SUP 59655 Villeneuve d'Ascq Cedex
Tél.: +33 (0) 3.20.05.86.63 Courriel : ofip@univ-lille1.fr
Site Internet : www.univ-lille1.fr/ofip